

400-8696-758

www.cafut.cn

&

图：螺纹钢期货主力连续合约日线走势图



图：热卷期货主力连续合约日线走势图



图：铁矿石期货主力连续合约日线走势图

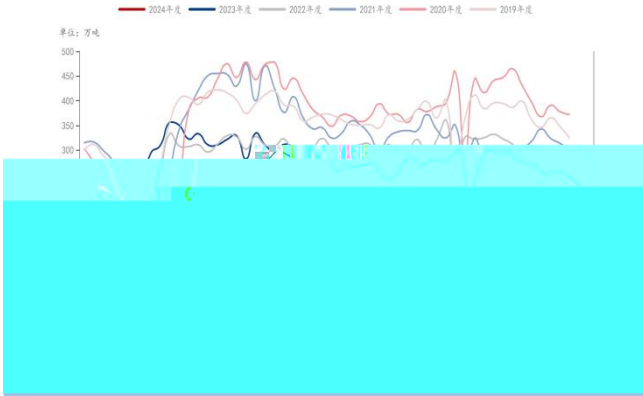




图：螺纹消费量

单位：万吨

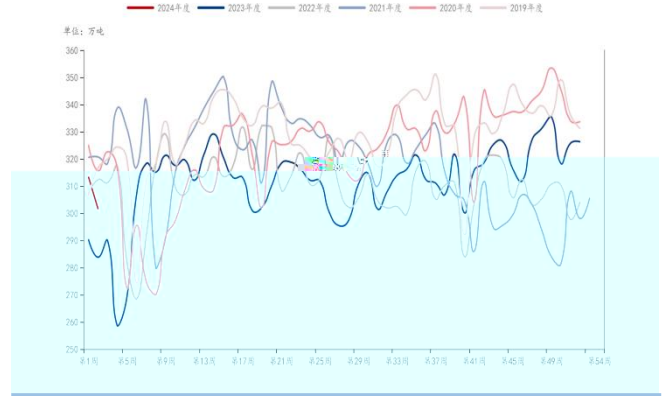
螺纹钢：消费量：中国（周）



图：热卷消费量

单位：万吨

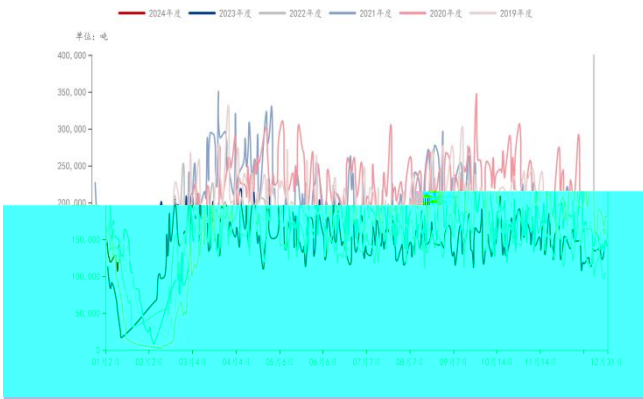
热轧板卷：消费量：中国（周）



图：建材成交量

单位：吨

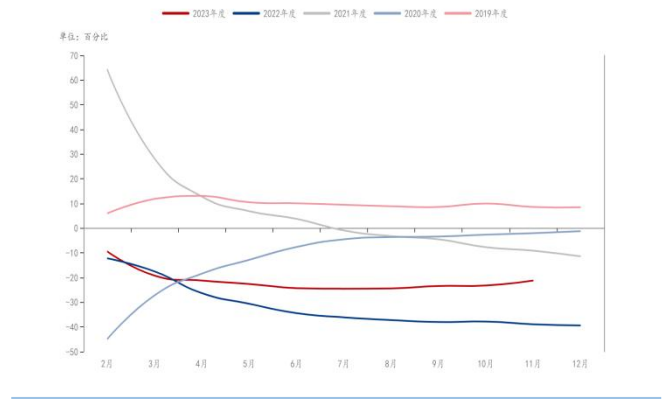
螺纹钢：成交量合计：中国：主流贸易商（日）



图：房企房屋新开工面积累计同比

单位：

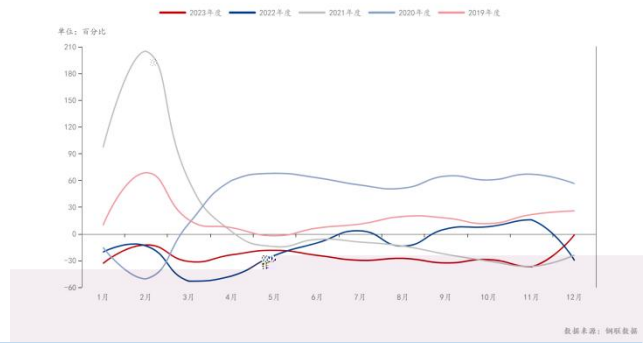
房地产开发企业：房屋：新开工面积累计同比：中国（月）



图：挖掘机销量同比

单位：

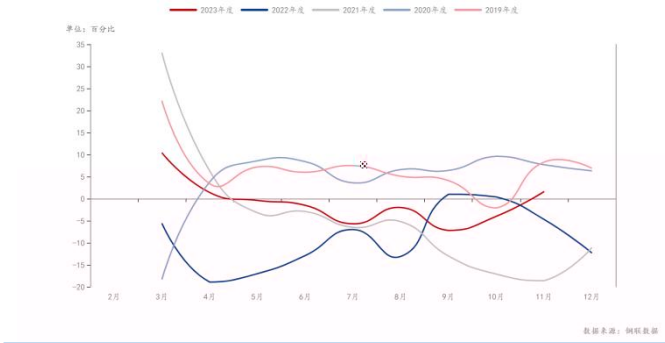
中国：挖掘机：销量同比（月）



图：水泥产量同比

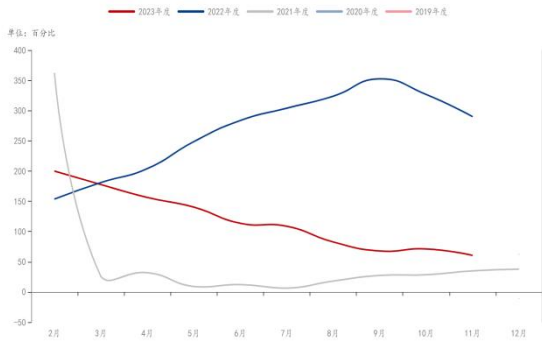
单位：

统计局：中国：工业产品：产量同比：水泥（月）



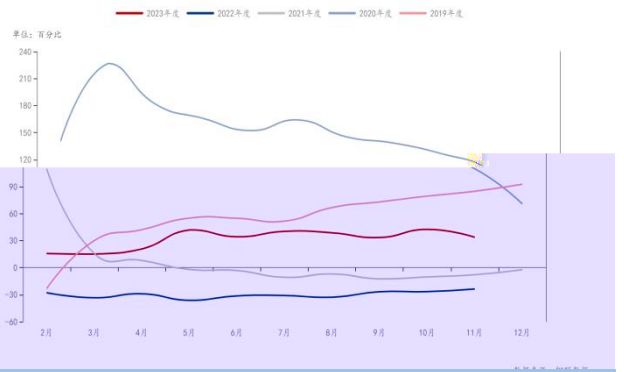
图：太阳能发电投资完成额累计同比 单位：

电力工程：太阳能发电：投资完成额累计同比（%）

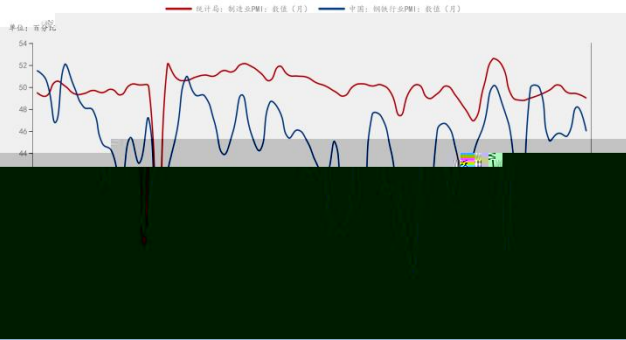


图：风能发电投资完成额累计同比 单位：

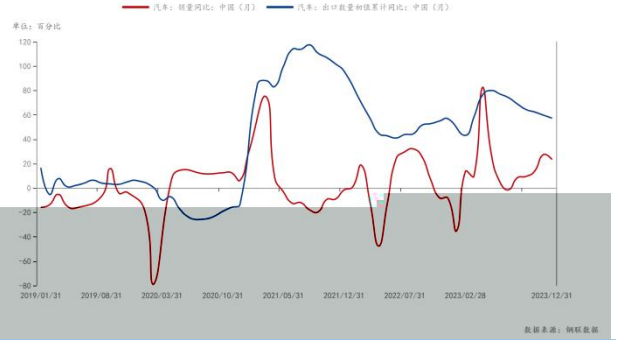
电力工程：风能发电：投资完成额累计同比（%）



图：官方制造业 钢铁行业 单位：

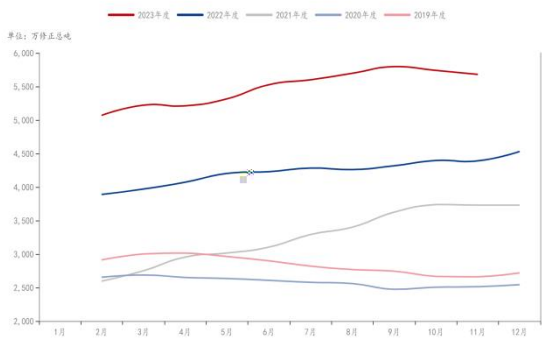


图：我国汽车销量及出口量累计同比 单位：



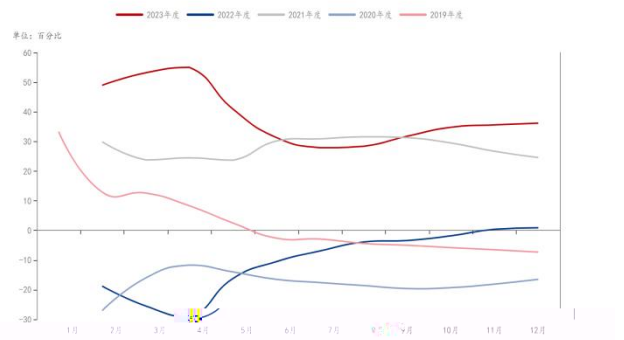
图：手持船舶订单建造工作量累计值 单位：万修正总吨

手持船舶订单：建造工作量累计值：中国（月）



图：钢材出口量初值累计同比 单位：

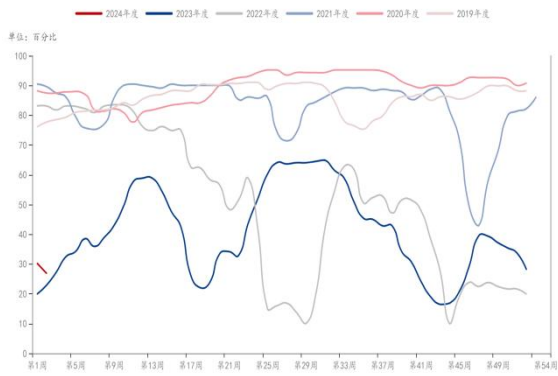
钢材：出口数量初值累计同比：中国（月）





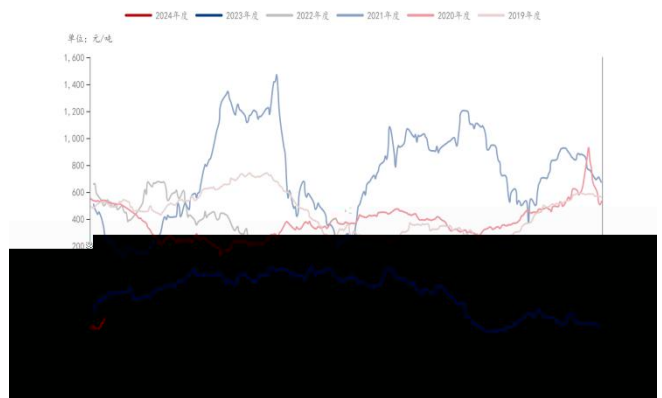
图：家钢企盈利率 单位：

247家钢铁企业：盈利率：中国（周）



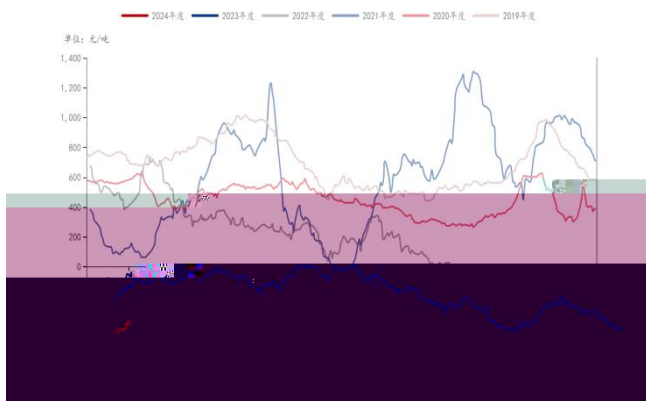
图：热卷毛利 单位：元 吨

热轧板卷：毛利：中国（日）



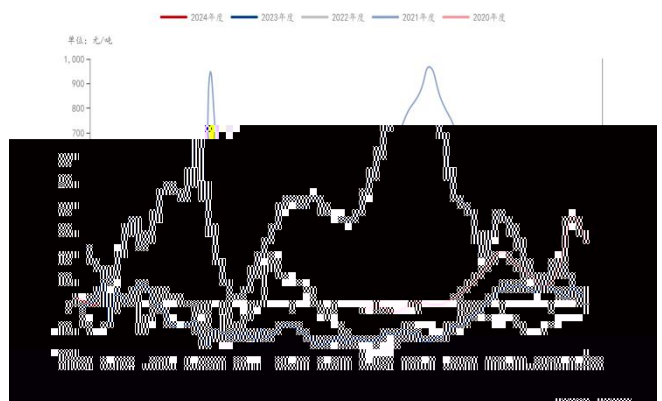
图：螺纹高炉利润 单位：元 吨

螺纹钢：高炉：利润：中国（日）



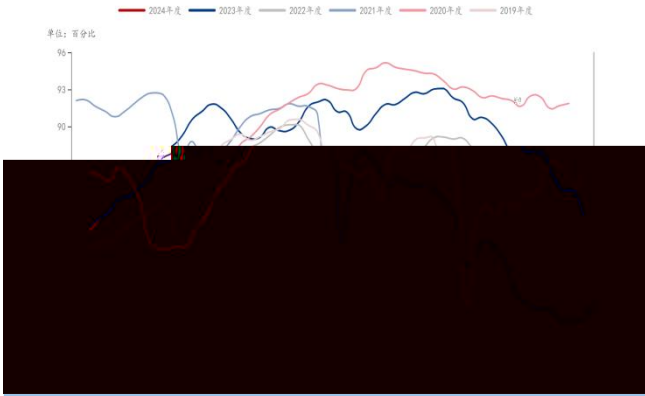
图：建筑用钢电炉平均利润 单位：元 吨

建筑用钢：电炉：平均利润：中国（周）



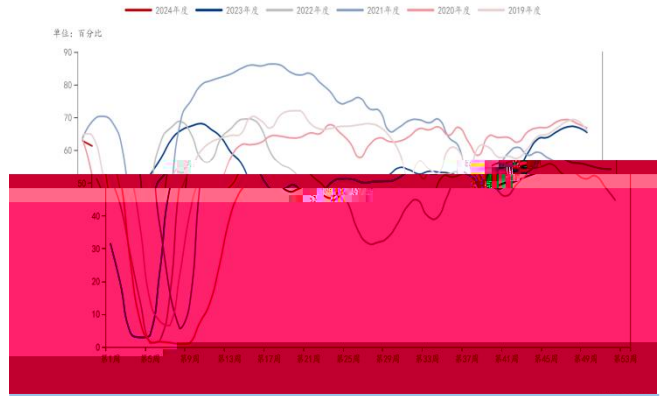
图：家钢企高炉产能利用率 单位：

247家钢铁企业：高炉产能利用率：中国（周）



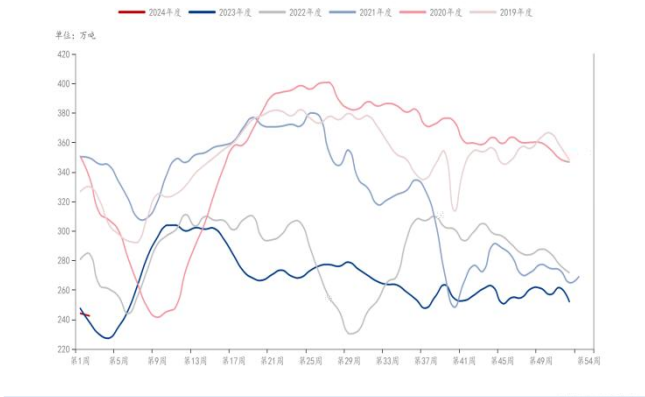
图：家独立电炉钢厂产能利用率 单位：

85家独立电炉钢厂：产能利用率：中国（周）



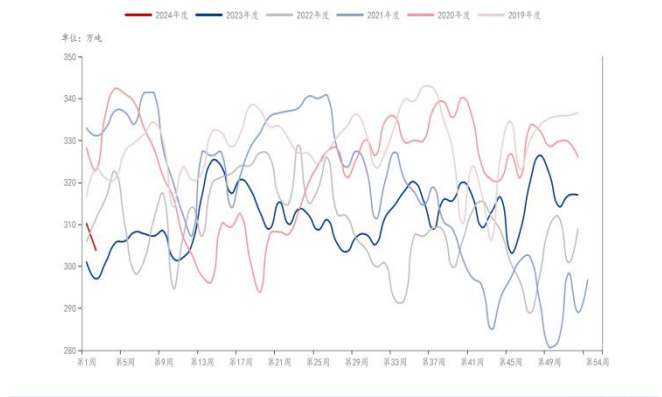
图：螺纹实际产量 单位：万吨

螺纹钢：建筑钢材钢铁企业：实际产量：中国（周）



图：热卷实际产量 单位：万吨

热轧板卷：钢铁企业：实际产量：中国（周）



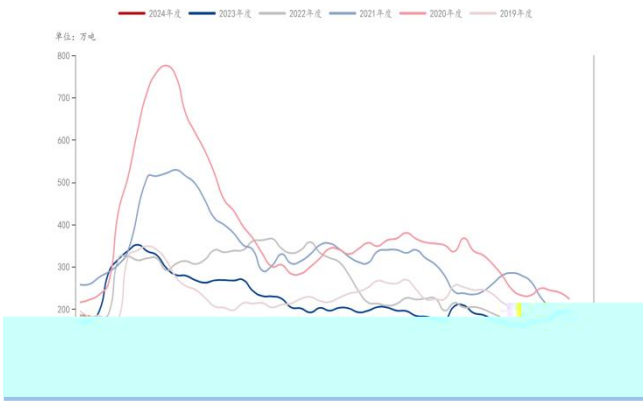
3

&

&

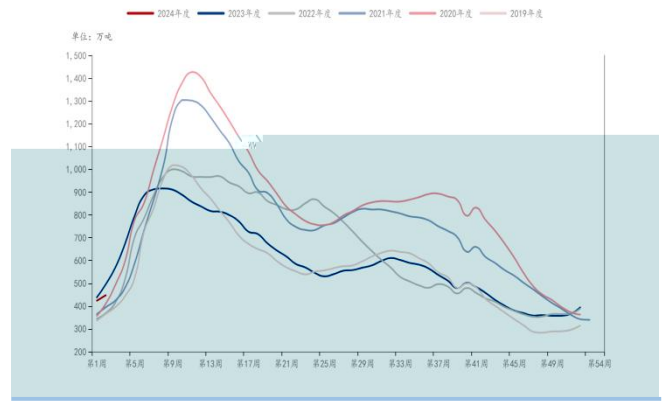
图：螺纹钢厂内库存 单位：万吨

建成钢材钢铁企业：螺纹钢：厂内库存：中国（周）



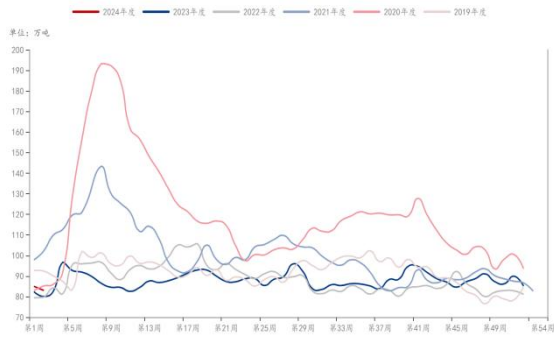
图：螺纹钢社会库存 单位：万吨

螺纹钢：35个城市：社会库存：中国（周）



图：热卷厂内库存 单位：万吨

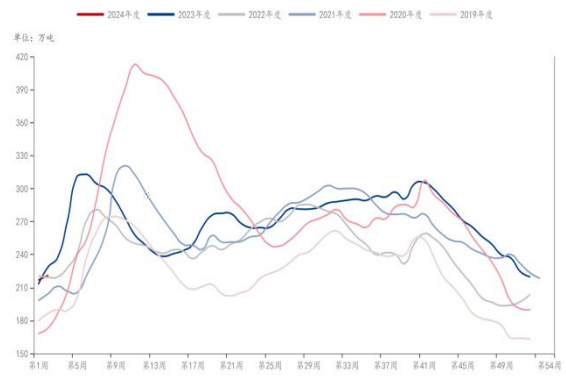
钢铁企业：热轧板卷：厂内库存：中国（周）



数据来源：钢联数据

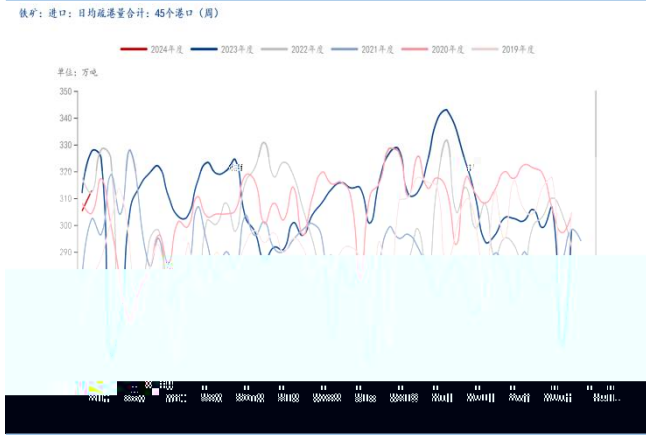
图：热卷社会库存 单位：万吨

热轧板卷：33个城市：社会库存：中国（周）

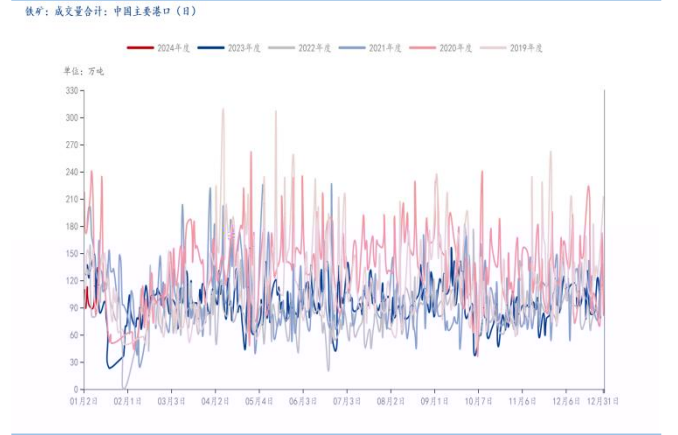


&

图：我国港铁矿日均疏港量 单位：万吨



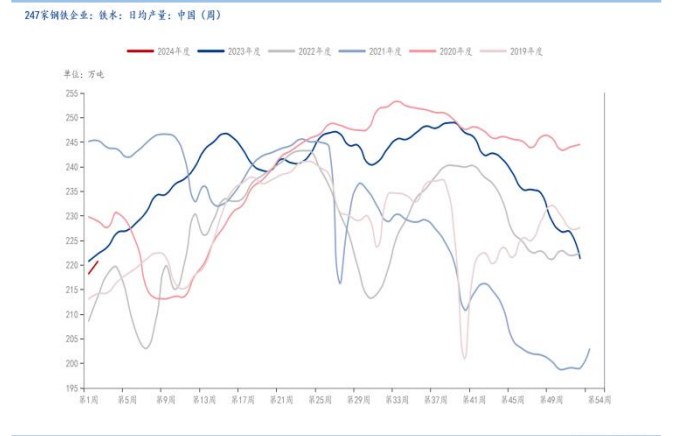
图：我国主要港口铁矿成交量 单位：万吨



图：家钢企铁矿日均消耗量 单位：万吨

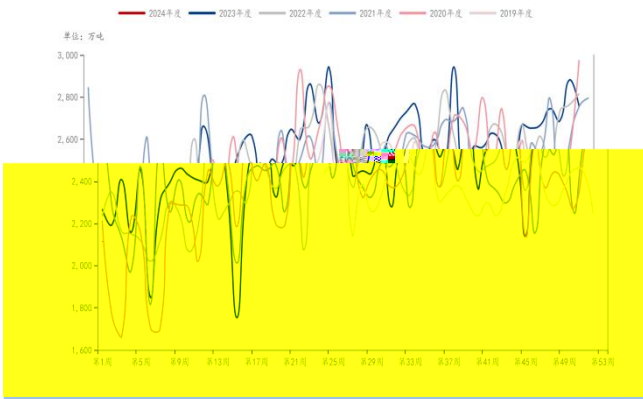


图：家钢企铁水日均产量 单位：万吨



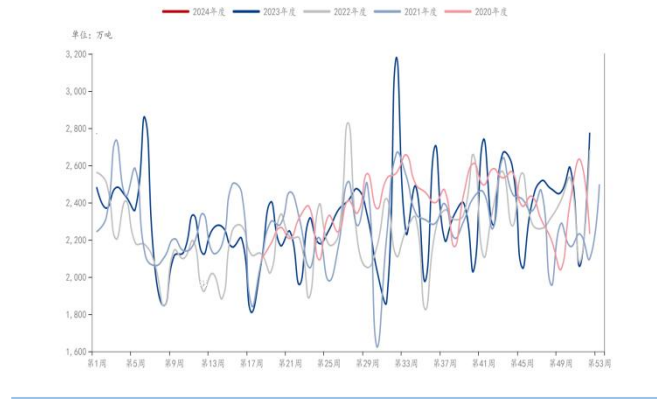
图：澳巴 港铁矿发货量 单位：万吨

澳洲巴而铁矿石：发货量：19个港口（周）



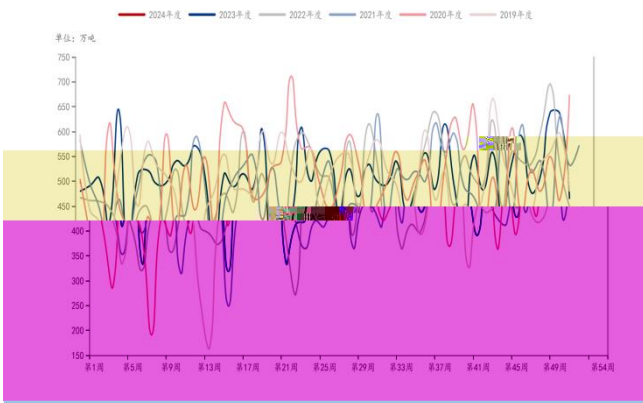
图：港铁矿到港量 单位：万吨

铁矿：到港量：45个港口（周）



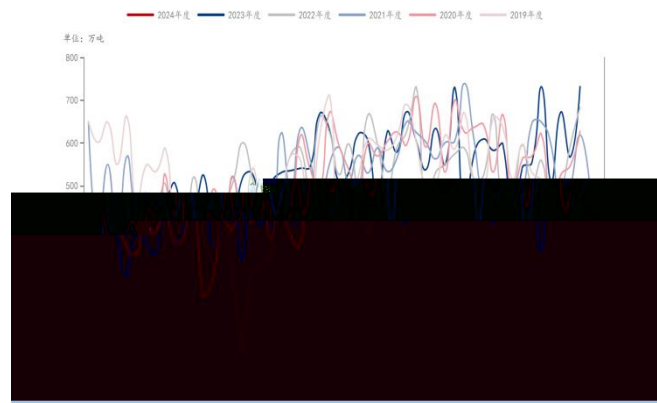
图：力拓到中国铁矿发货量 单位：万吨

铁矿：发货量：力拓集团—中国（周）



图：淡水河谷到中国铁矿发货量 单位：万吨

铁矿：发货量：淡水河谷（周）







05-09



S [0y\$ 6M, ÷



0519-85185598	3	B	307	0535-6957657 0535-6957657	10
B 1007 1008 0592-2231936 0592-2231936	23		906-1	0531-68656719	9999 A
E 1501 029-89824970 029-89824970	180		4307	029-68273770	11 B 43
T6-1905 029-89557321	1111		8	0539-8218708	
30 1302 0371-86676962 0371-86676963			021-65688722 021-60446926	558 668 A 16 05	
B 501 0533-6270009 0533-6270009	267		0917-3536626 0917-3535371	55 7 2 12 02	
99 029-87206175 029-87206175		707	703-2 029-88825315	11 029-88825325	B 7
708 99 029-87206176 029-87206176		718	99 029-87380130		
