

:

: 入 , 但中 作会
、 1万亿元 债、中 元 会
仍
临、 保 产 产 下, 仍
临主 减产 , 供 。 ,
仍 , 一 价 出 , 一
, 11 价 偏 。
作 , 产企业
产 上, ; 低
下 企业 价 ,

一、

& 刚 , 10 价 于

10

2401

1.17%

1.42%

10

9

10

9

1

APEC

图：螺纹钢期货主力连续合约日线走势图



:

2401

10

10

图：热卷期货主力连续合约日线走势图



:

5.46%

10

图：铁矿石期货主力连续合约日线走势图



二、 & , 11 分

10

10

9

" "

9

9

9

9

PMI

10

PMI

PMI

0.2

" "

11

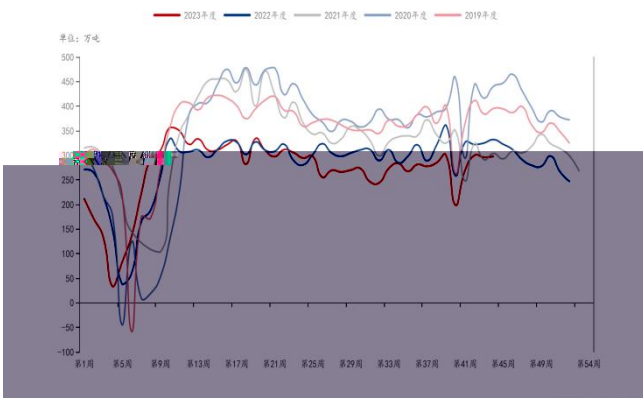
" "

10 PMI

图：螺纹钢消费量

单位：万吨

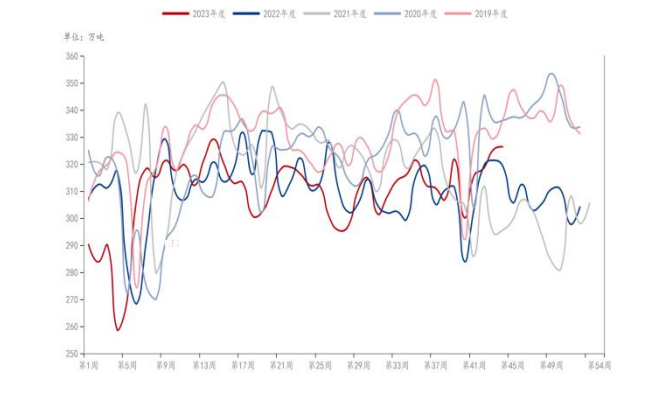
螺纹钢：消费量：中国（周）



图：热卷消费量

单位：万吨

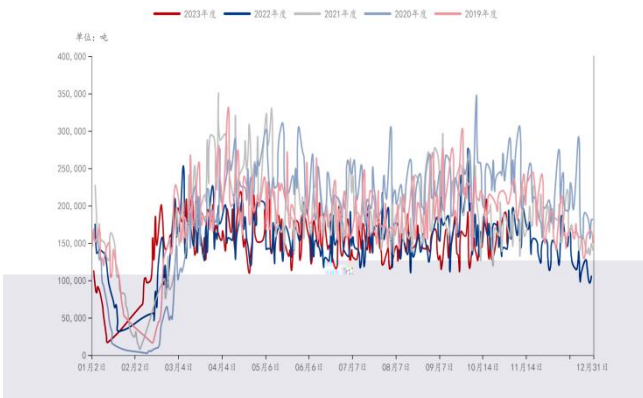
热轧板卷：消费量：中国（周）



图：建材成交量

单位：吨

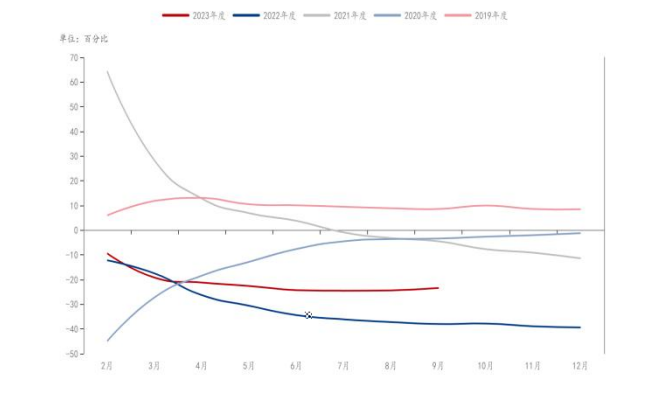
建筑用钢：成交量合计：中国：主流贸易商（日）



图：房企房屋新开工面积累计同比

单位：

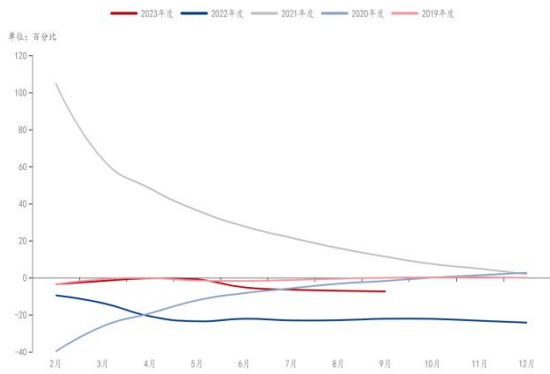
房地产开发企业：房屋：新开工面积累计同比：中国（月）



图：房企商品房销售面积累计同比

单位：

房地产开发企业：商品房：销售面积累计同比：中国（月）

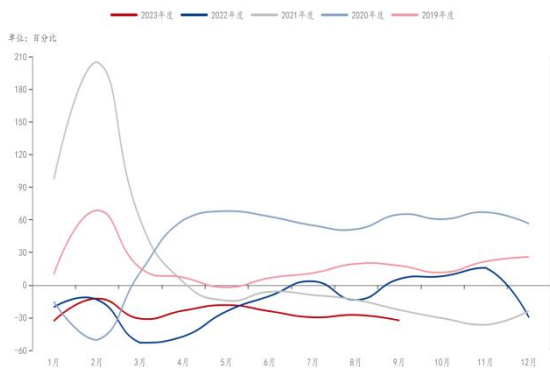


： ，

图：挖掘机销量同比

单位：

中国：挖掘机：销量同比（月）

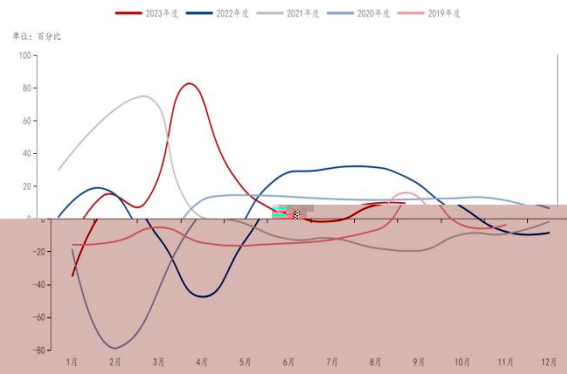


： ，

图：汽车销量同比

单位：

汽车：销量同比：中国（月）

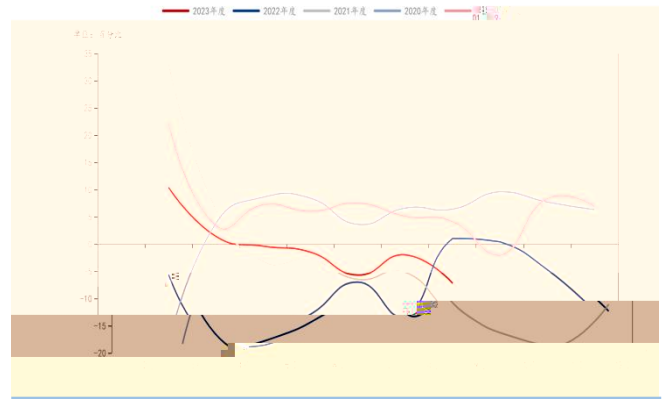


： ，

图：水泥产量同比

单位：

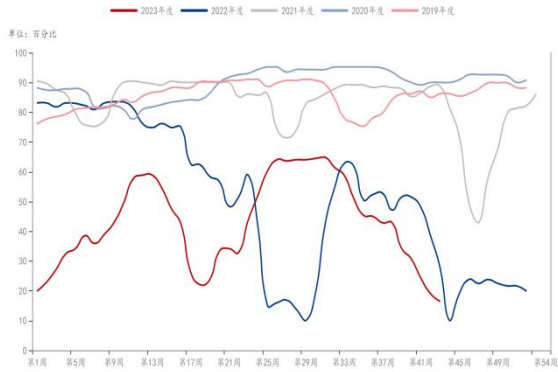
统计局：中国：工业产品：产量同比：水泥（月）



： ，

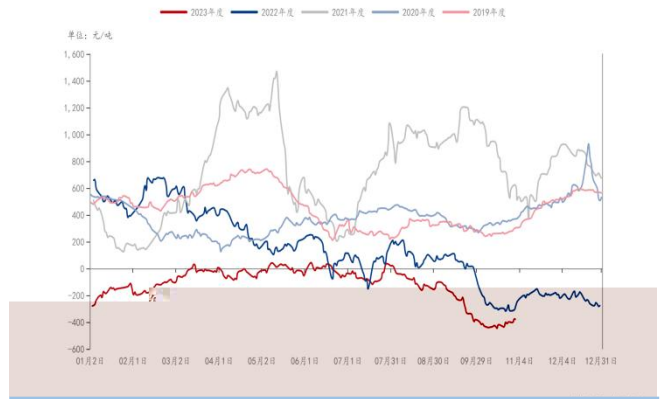
图：家钢企盈利率 单位：

247家钢铁企业：盈利率：中国（周）



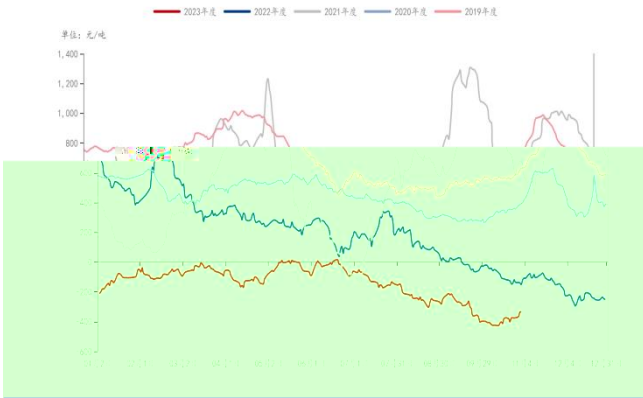
图：热卷毛利 单位：元 吨

热轧板卷：毛利：中国（日）



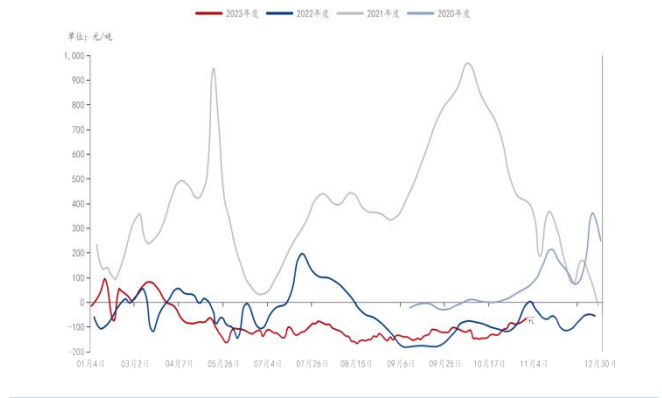
图：螺纹高炉利润 单位：元 吨

螺纹钢：高炉：利润：中国（日）



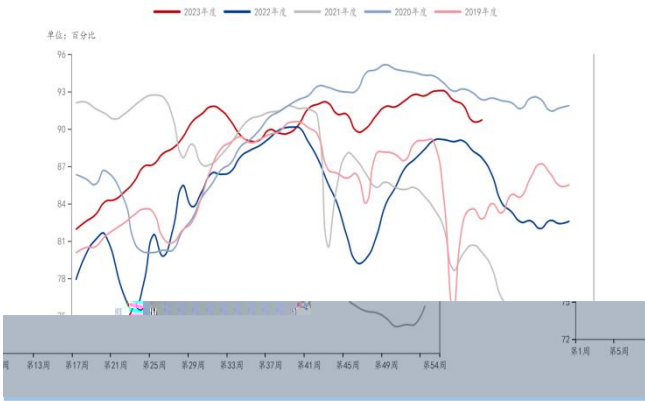
图：建筑用钢电炉平均利润 单位：元 吨

建筑用钢：电炉：平均利润：中国（周）



图：家钢企高炉产能利用率 单位：

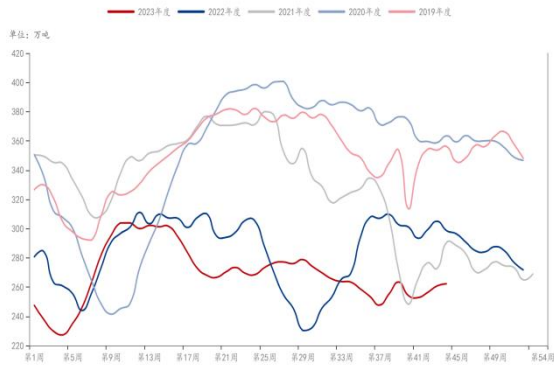
247家钢铁企业：高炉产能利用率：中国（周）



：，

图：螺纹钢实际产量 单位：万吨

螺纹钢：建筑钢材钢铁企业：实际产量：中国（周）

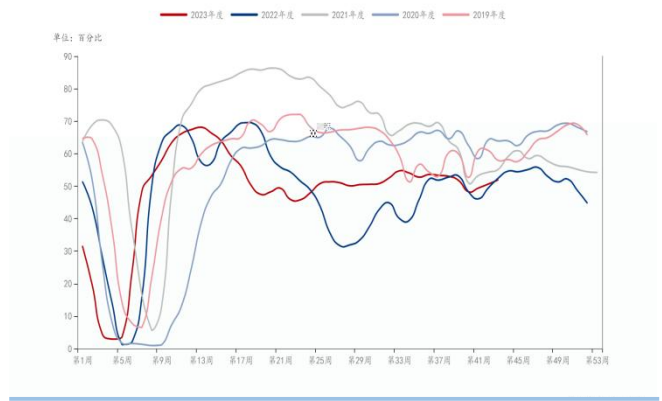


：，

10

图：家独立电炉钢厂产能利用率 单位：

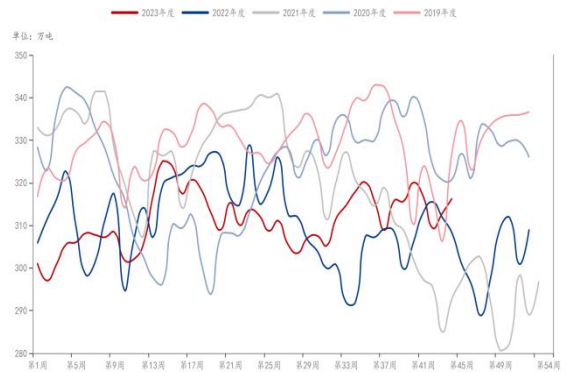
85家独立电炉钢厂：产能利用率：中国（周）



：，

图：热卷实际产量 单位：万吨

热轧板卷：钢铁企业：实际产量：中国（周）



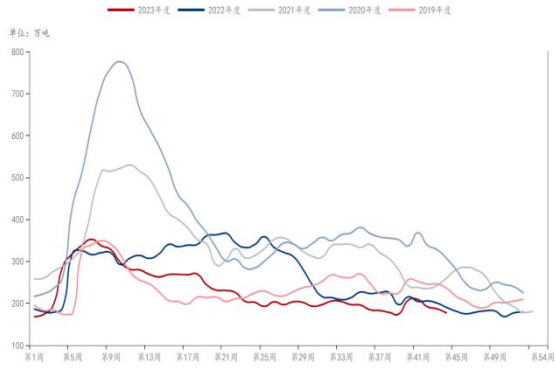
：，

11

图：螺纹钢厂内库存

单位：万吨

建筑钢材钢铁企业：螺纹钢：厂内库存：中国（周）

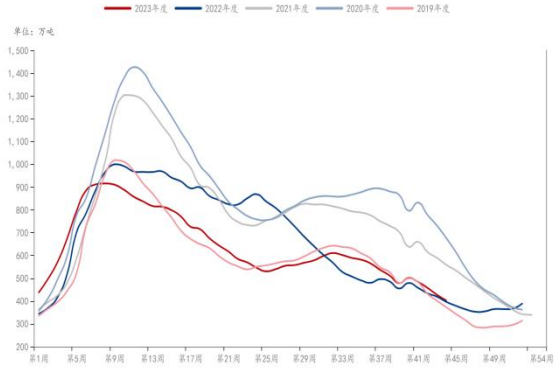


：，

图：螺纹钢社会库存

单位：万吨

螺纹钢：35个城市：社会库存：中国（周）

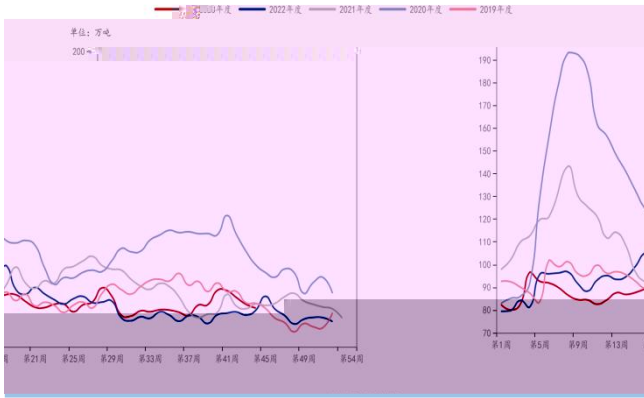


：，

图：热卷厂内库存

单位：万吨

钢铁企业：热轧板卷：厂内库存：中国（周）

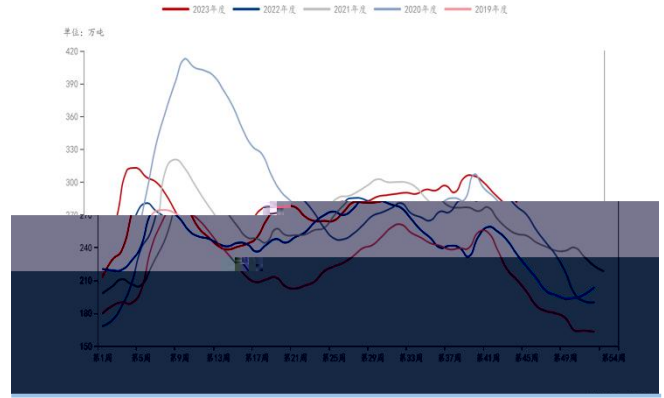


：，

图：热卷社会库存

单位：万吨

热轧板卷：33个城市：社会库存：中国（周）



：，

10

45

247

2020

10

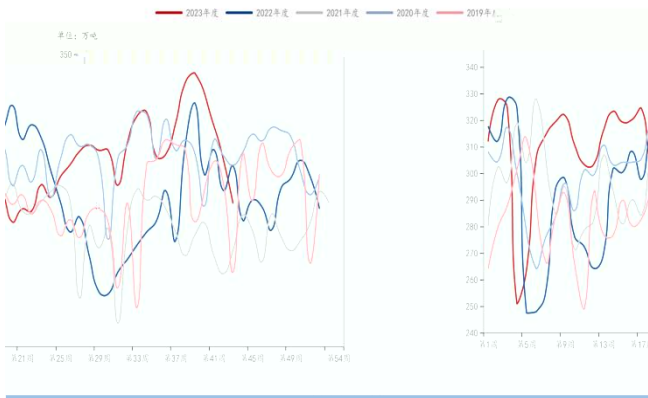
11



“ ”

图：我国 港铁矿日均疏港量 单位：万吨

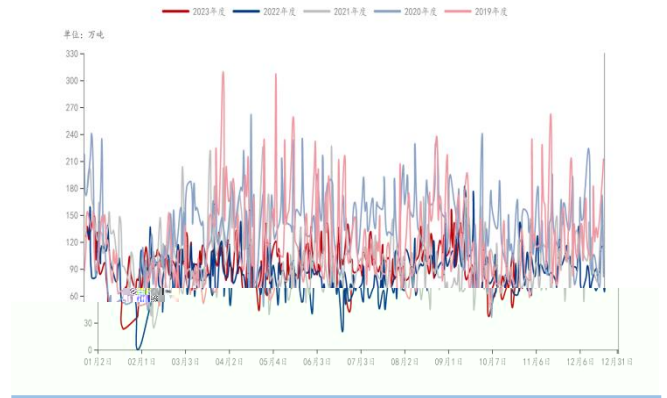
铁矿：进口；日均疏港量合计：45个港口（周）



： ，

图：我国主要港口铁矿成交量 单位：万吨

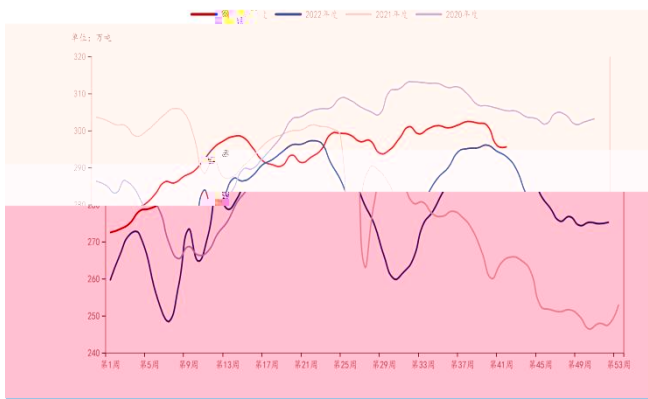
铁矿：成交量合计：中国主要港口（日）



： ，

图：家钢铁矿日均消耗量 单位：万吨

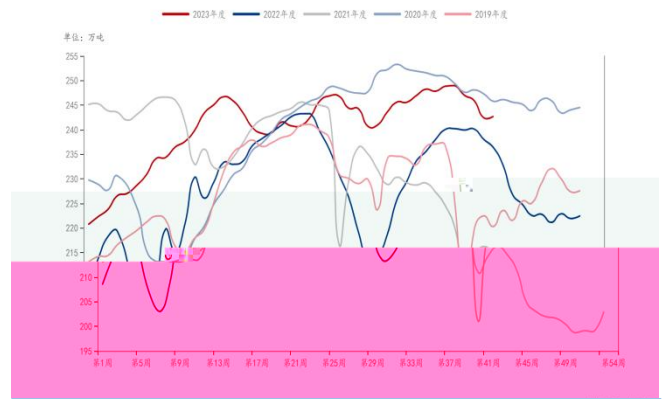
铁矿：进口；日均消耗量：247家钢铁企业（周）



： ，

图：家钢铁水日均产量 单位：万吨

247家钢铁企业：铁水：日均产量：中国（周）

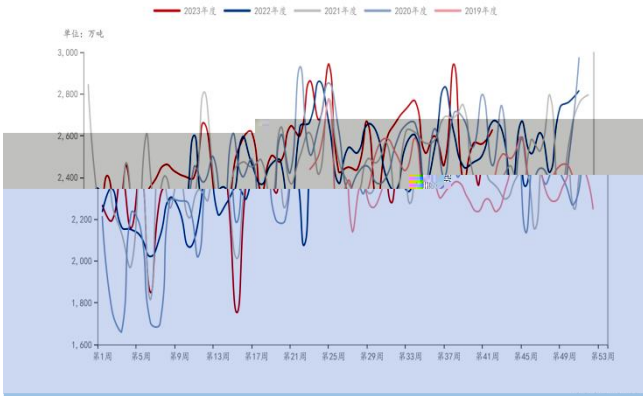


： ，

“ ”

图：澳巴 港铁矿发货量 单位：万吨

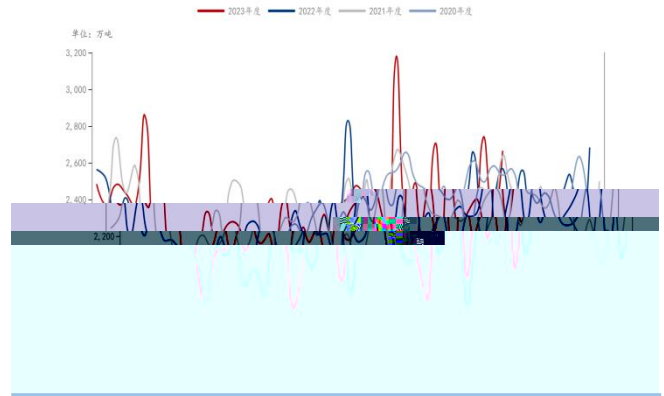
澳洲巴西铁矿石：发货量：19个港口（周）



： ，

图：港铁矿到港量 单位：万吨

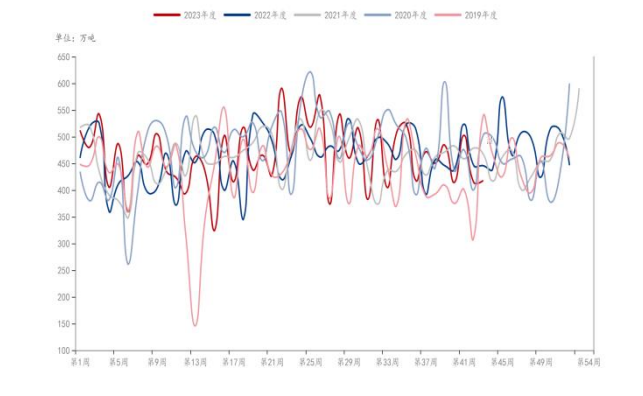
铁矿：到港量：45个港口（周）



： ，

图：必和必拓到中国铁矿发货量 单位：万吨

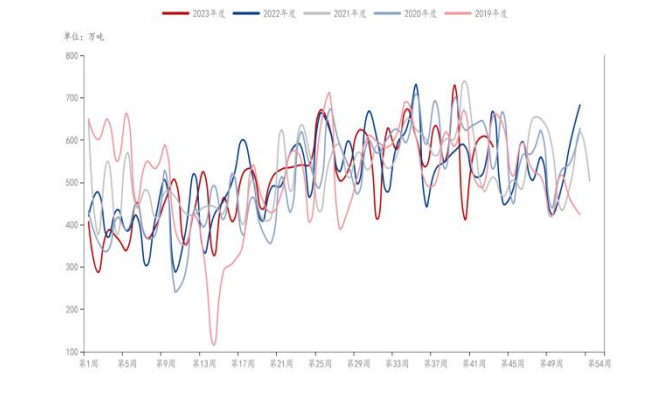
铁矿：发货量：必和必拓—中国（周）



： ，

图：淡水河谷到中国铁矿发货量 单位：万吨

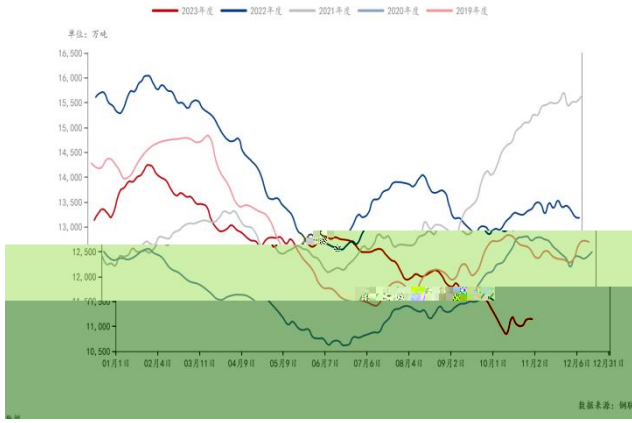
铁矿：发货量：淡水河谷（周）



： ，

图：港铁矿库存 单位：万吨

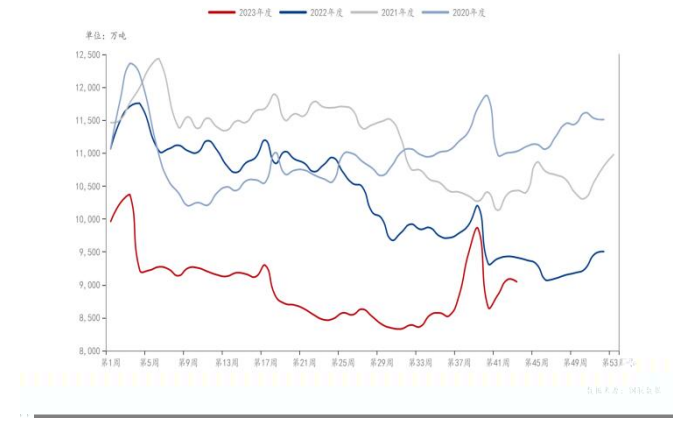
铁矿：进口：库存：45个港口（日）



三、但 仍

图：家钢企铁矿库存 单位：万吨

铁矿：进口：库存：247家钢铁企业（周）



，11 价 上

免

于公信制，信准、，但不保信准。
。于万，、分主，中仅供，不
作为交依，使况，做出决；凡入
，公作不任何任。
、仅判。不，公
会出与、估不一。公不保信
保。公信不出下做出修，
关修。
公保一切利。公书，任何个人不
以、制、、再分他人任何侵公。公
、刊，允内使，出为“”，且不
任何、删修。公保关任。
中使、为公、。



0519-85185598	3	B	307	0535-6957657 0535-6957657	10
B 1007 1008 0592-2231936 0592-2231936	23		906-1	0531-68656719	9999 A
E 1501 029-89824970 029-89824970	180		4307	029-68273770	11 B 43
T6-1905 029-89557321	1111		8	0539-8218708	
30 1302 0371-86676962 0371-86676963			021-65688722 021-60446926	558 668 A 16 05	
B 501 0533-6270009 0533-6270009	267		0917-3536626 0917-3535371	55 7 2 12 02	
99 029-87206175 029-87206175		707	703-2 029-88825315	11 029-88825325	B 7
708 99 029-87206176 029-87206176		718	99 029-87380130		
