



长安期货
CHANG-AN.FUTURES

,

报

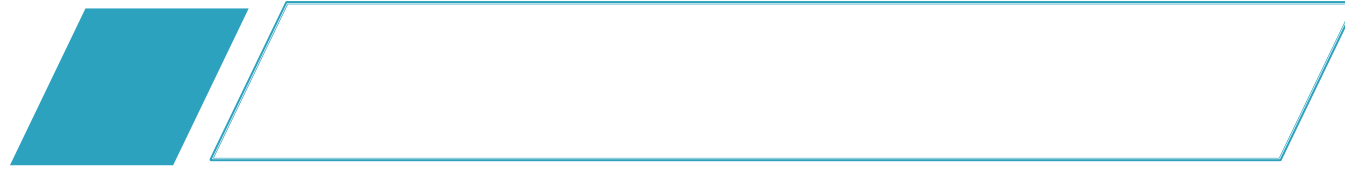
长安 部

: 晨 F3085352

Z0019526

2023 08 28

/ Contents



01

, 01

比

: 财 , WIND,

02

(1)

8 25 , 80.44%, 比 2.49 百 , 比 9.82 百 ,

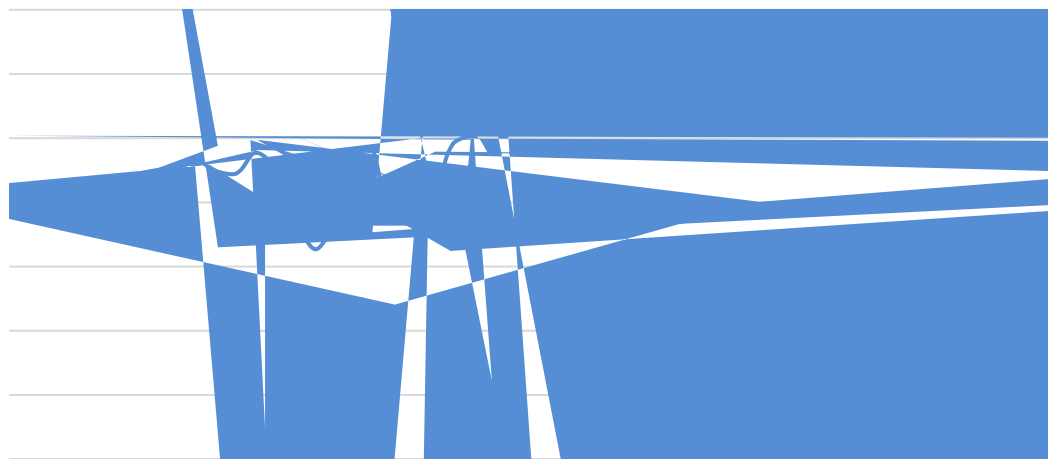
8 25 , 产 165.7 , , 产 比 5.13 , 3.2%, 比 24.27 , 17.17%

, , 产, 长 , 产

。 变 , 本 , 安 , 产 115 / ,

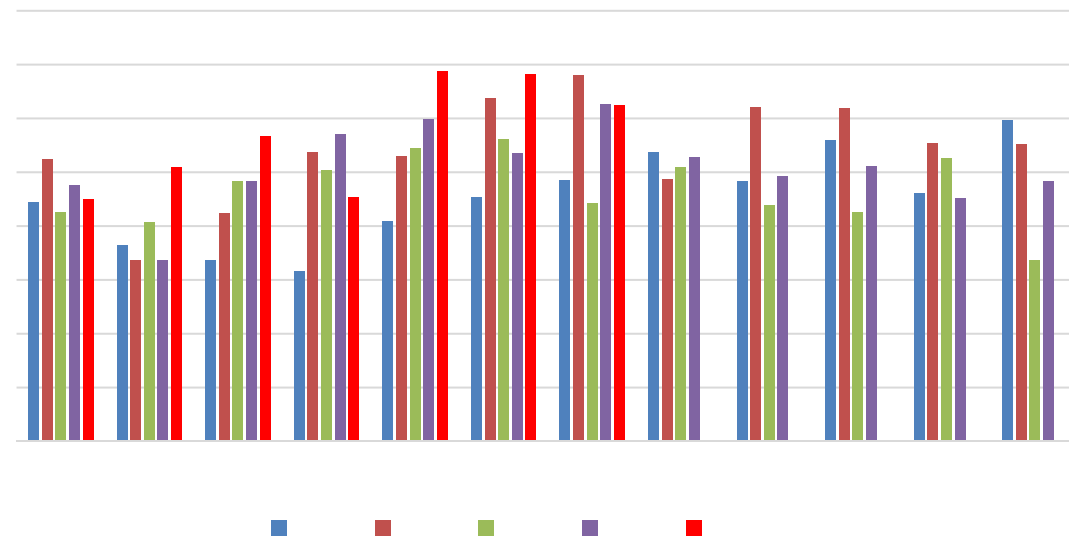
0.3 , 材 200 / , 产 , 奥 ,

产0.5 , 变 , 本 ,

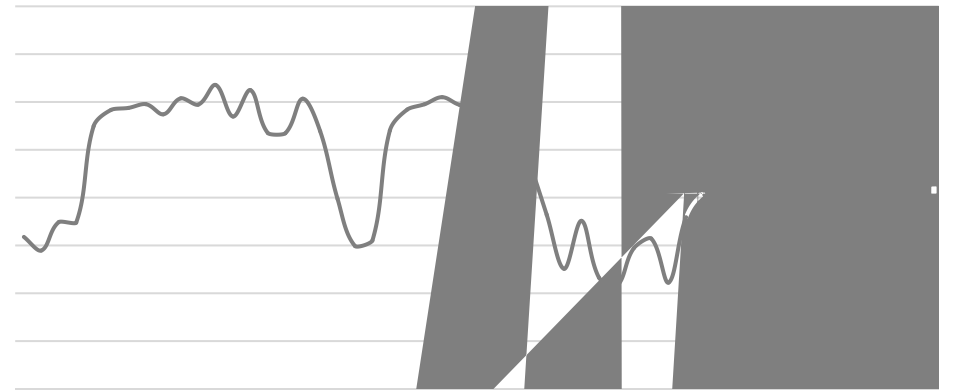


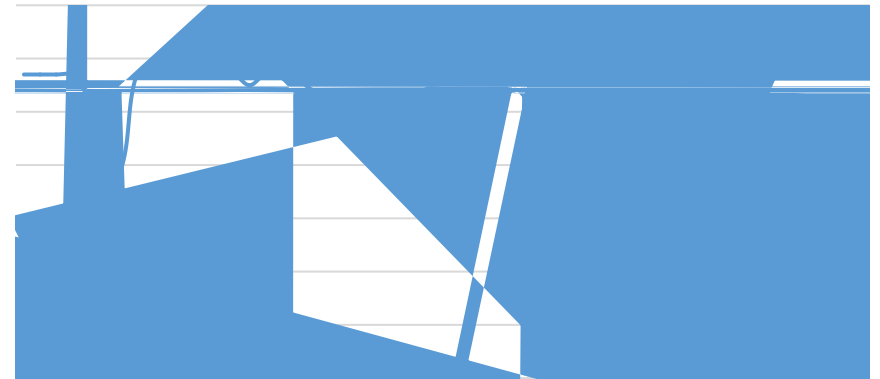
(1)

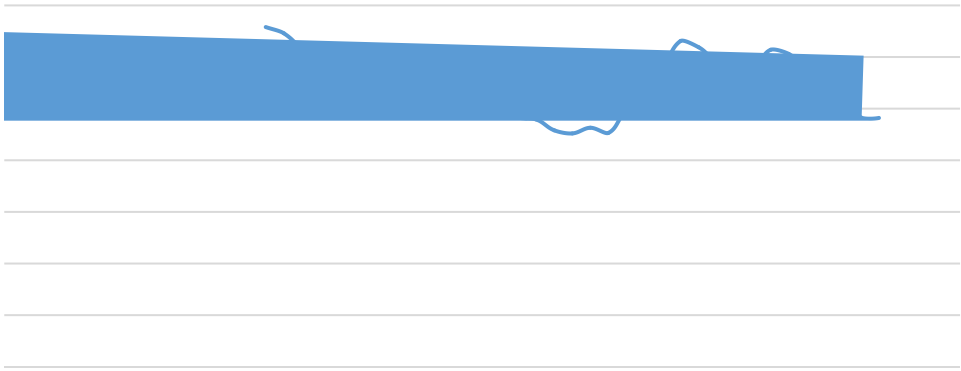
7 , 795.1

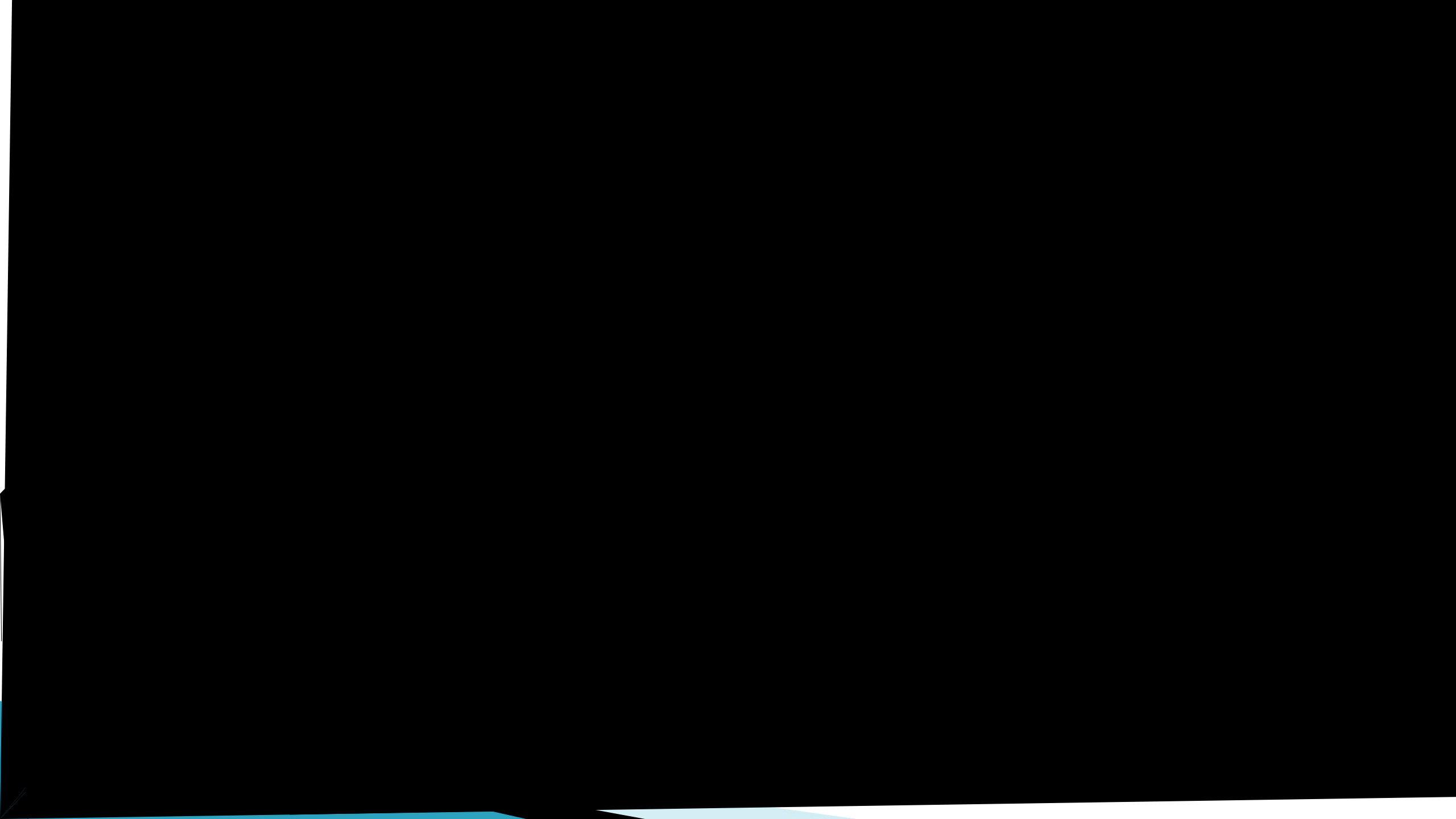


产









(2)

-



长安期货
CHANG-AN.FUTURES

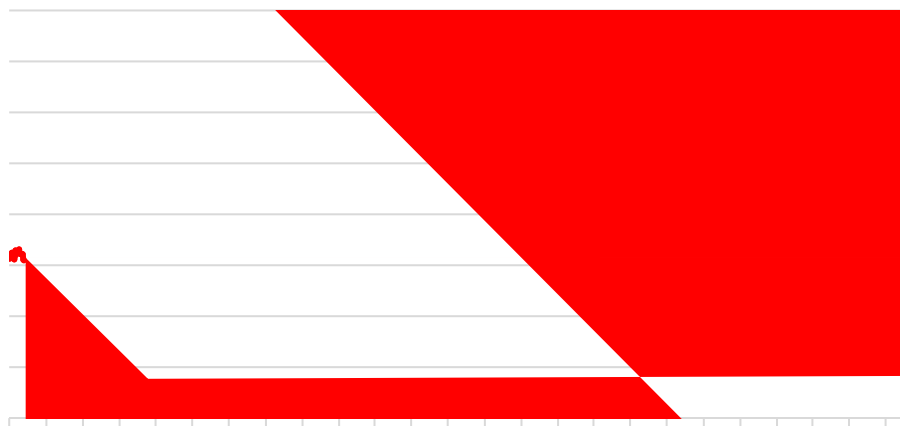
本，50 / 8 25 70 / 75.61%，比 9.6 百，常，
，70 / 产，成，本，
，持，场不，成撑，本

(2)

-



长安期货
CHANG-AN.FUTURES



18 车, 8 25, 12.26%, 比 0.24 百, 城 20 /
 本 变, 产 保持, 持按 采, 不,
 厂 出 般





(4) 成本



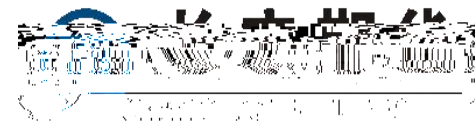
产5500
。 ， 18 渤 2300 ，
成本 ， 不 ，
场 ， 保持
， 悲
成 。
产 ， 安
，
持 ，

03

后市展望

：本 变 ， ， 别 车 ， 产 ，
 ， 8 ， 保持 充
 ： ， ， 邦MTO ， 本 ， 宝
 MTO 车 ， ， 渤 车 部 ； 本
 ， ， ， 采 变
 ： 本 ， ； 比 长 ， 产 本
 ， 撑
 成本： ， 产 ， 部 ， 采
 不 ， ， 厂 变 不 ， 长 保 程 ，
 ， 厂
 ： 备 MTO 成 撑， 部
 ， ， ， 本 边 ， 本 ， 01 撑 2450 ，
 。 参 。

免责声明



- 本报 编 ， 不 保 。本 报 、
， 本报 、 参 ， 不 成 。 充
、 承 ， 并 本报 ， 不 本报 。
本报 成 ， 本 不承 。
- 本报 、 测 报 布 。 不 ， 本 出 本
报 、 测不 报 。本 不保 本报 保持 。本
本报 不 出 出 ， 。
- 长安 版 并保 。 本 ， 不 版、 、
表、 本 版 。 本 、 ，
， 并 出 “长安 部”， 不 本报 、
。本 保 。 本报 标、 标 标 本 标、
标 标 。



长安期货
CHANG-AN FUTURES

诚

