

8

[ 2012 ] 101

9

400-8696-758

www.cafut.cn

&

F3053076

Z0015873



029-68764822



masheruifu@cafut.cn

01-05

“

”

---



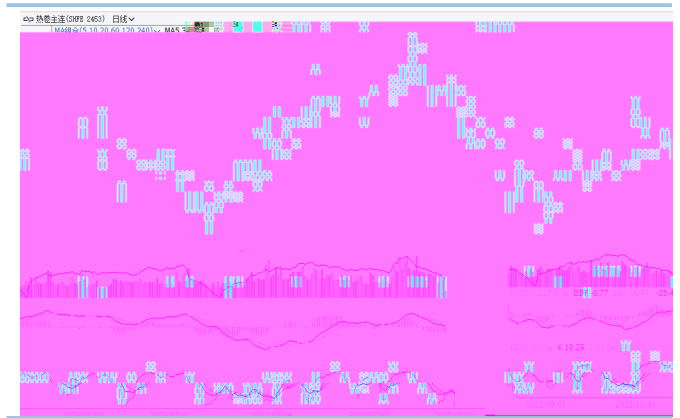
01-05



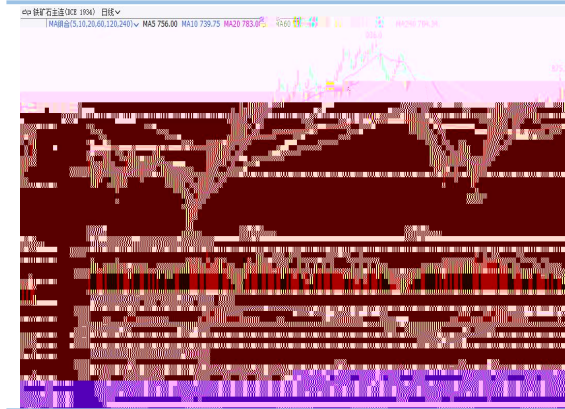
图：螺纹钢期货主力连续合约日线走势图



图：热卷期货主力连续合约日线走势图



图：铁矿石期货主力连续合约日线走势图



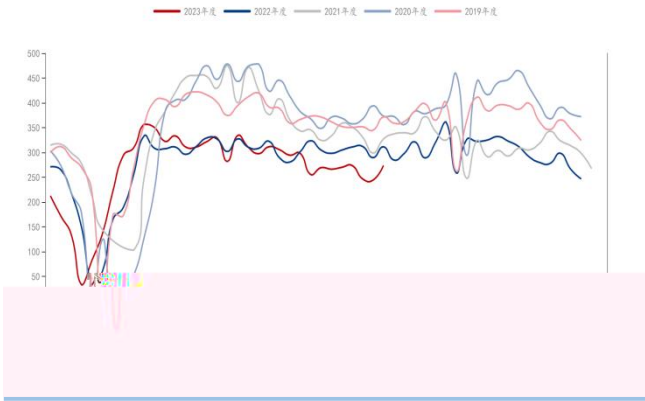
“

”

**图：螺纹钢消费量**

单位：万吨

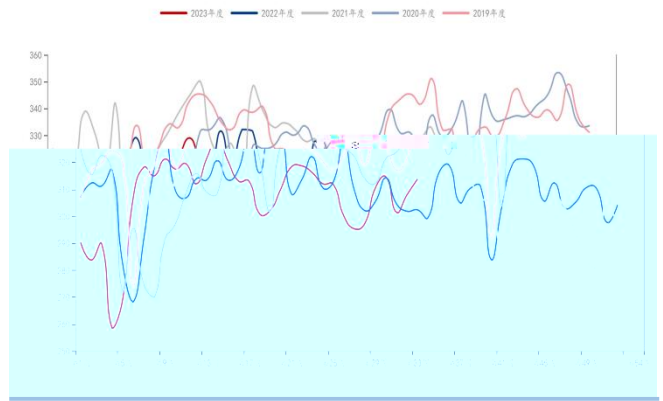
螺纹钢：消费量：中国（周）



**图：热卷消费量**

单位：万吨

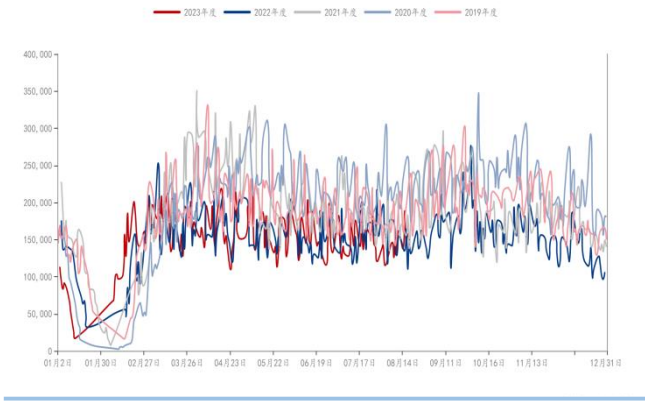
热轧板卷：消费量：中国（周）



**图：建材成交量**

单位：吨

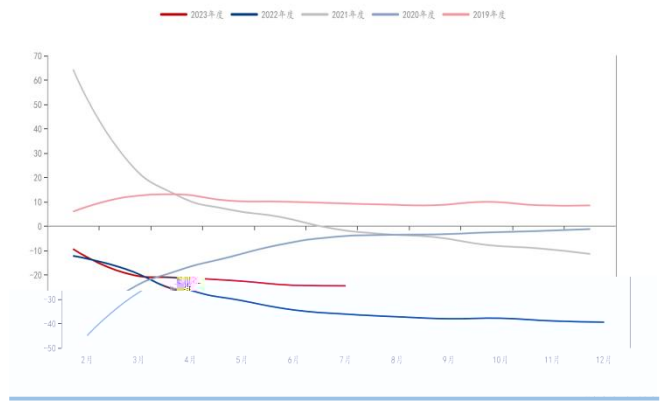
建筑用钢：成交量合计：中国：主流贸易商（日）



**图：房企房屋新开工面积累计同比**

单位：

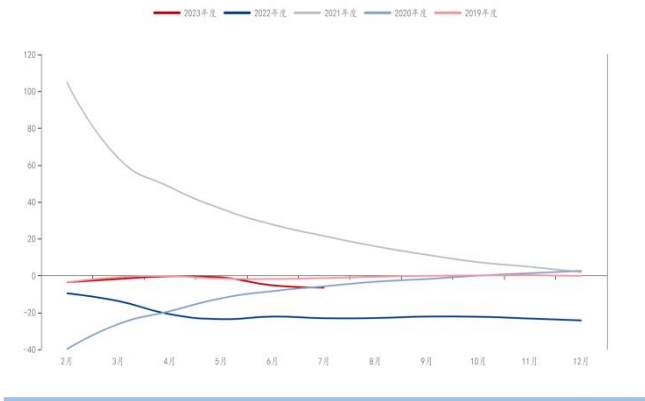
房地产开发企业：房屋：新开工面积累计同比：中国（月）



**图：房企商品房销售面积累计同比**

单位：

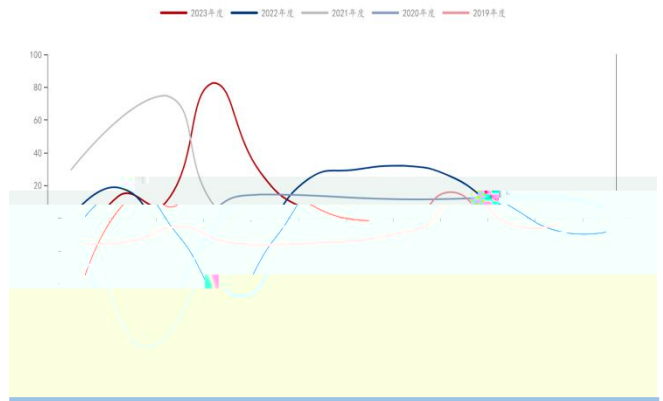
房地产开发企业：商品房：销售面积累计同比：中国（月）



**图：汽车销量同比**

单位：

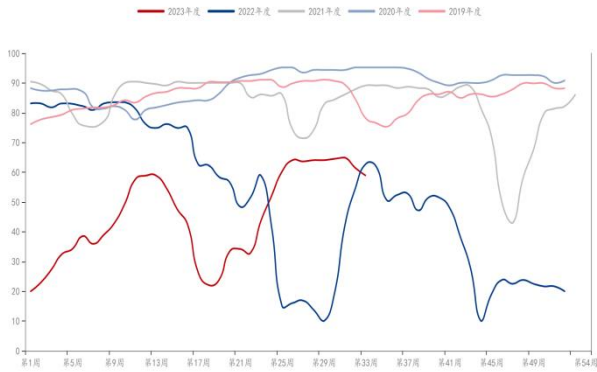
汽车：销量同比：中国（月）





**图：家钢企盈利率** 单位：

247家钢铁企业：盈利率：中国（周）



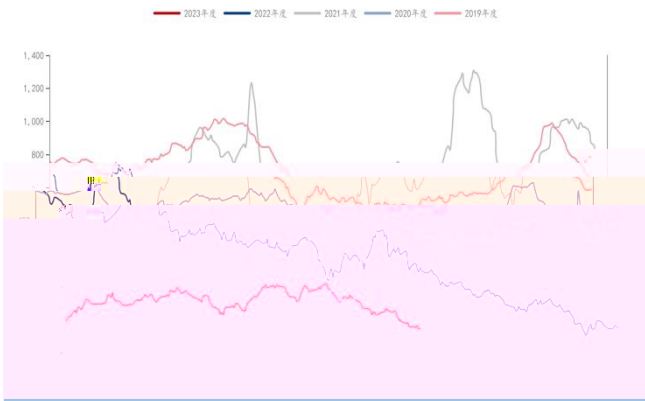
**图：热卷毛利** 单位：元 吨

热轧板卷：毛利：中国（日）



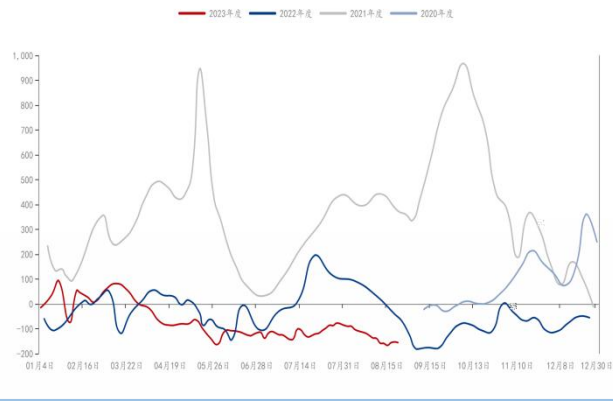
**图：螺纹高炉利润** 单位：元 吨

螺纹钢：高炉：利润：中国（日）



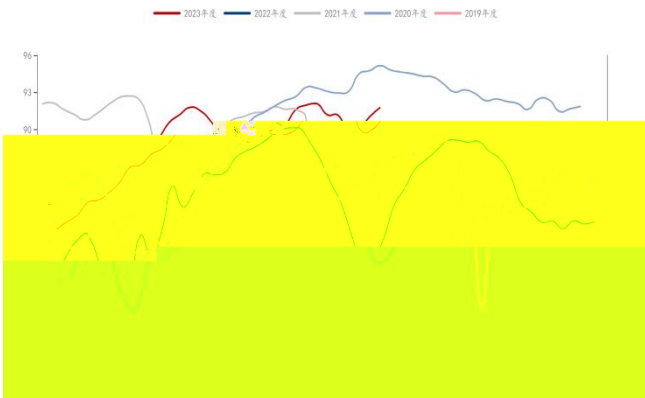
**图：建筑用钢电炉平均利润** 单位：元 吨

建筑用钢：电炉：平均利润：中国（周）



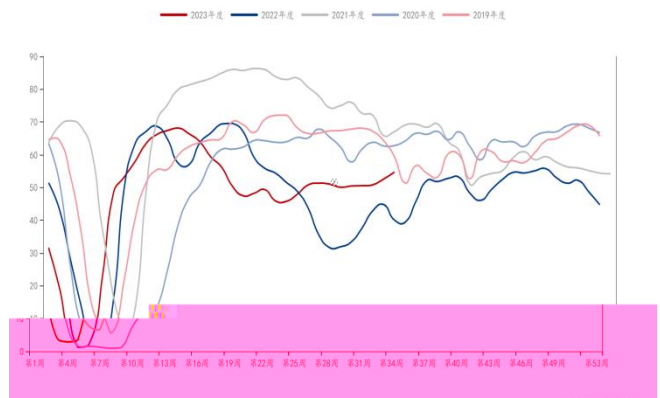
**图：家钢企高炉产能利用率** 单位：

247家钢铁企业：高炉产能利用率：中国（周）



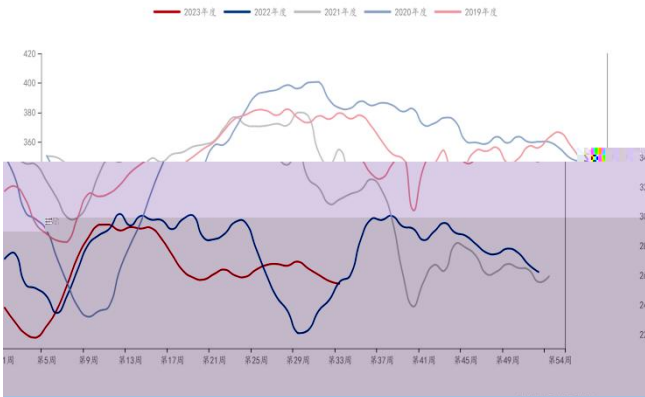
**图：家独立电炉钢厂产能利用率** 单位：

85家独立电炉钢厂：产能利用率：中国（周）



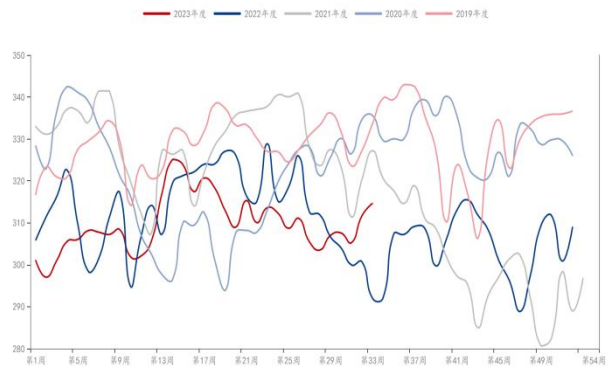
**图：螺纹钢实际产量** 单位：万吨

螺纹钢：建筑钢材钢铁企业：实际产量：中国（周）



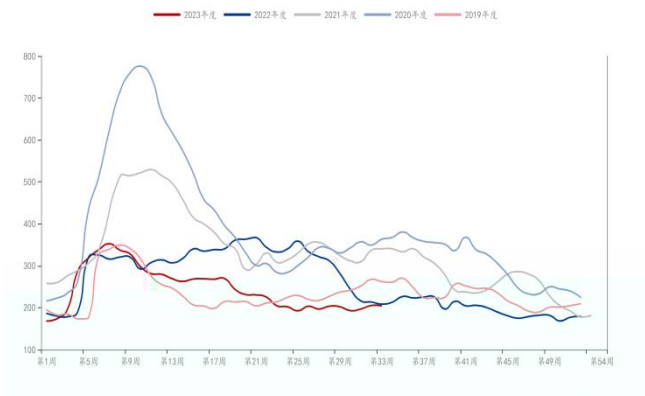
**图：热卷实际产量** 单位：万吨

热轧板卷：钢铁企业：实际产量：中国（周）



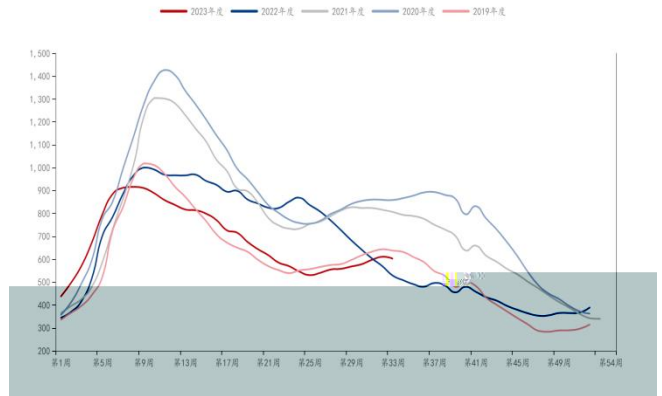
**图：螺纹钢厂内库存** 单位：万吨

建筑钢材钢铁企业：螺纹钢：厂内库存：中国（周）



**图：螺纹钢社会库存** 单位：万吨

螺纹钢：35个城市：社会库存：中国（周）

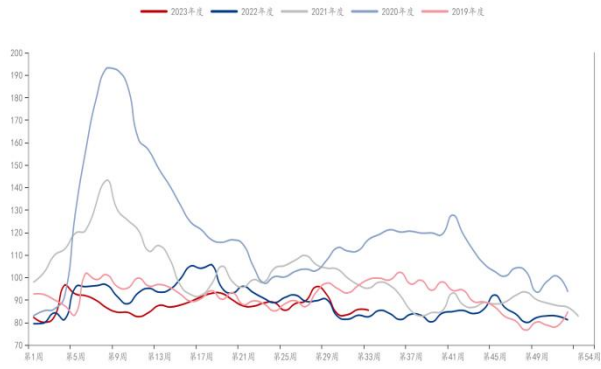




**图：热卷厂内库存**

单位：万吨

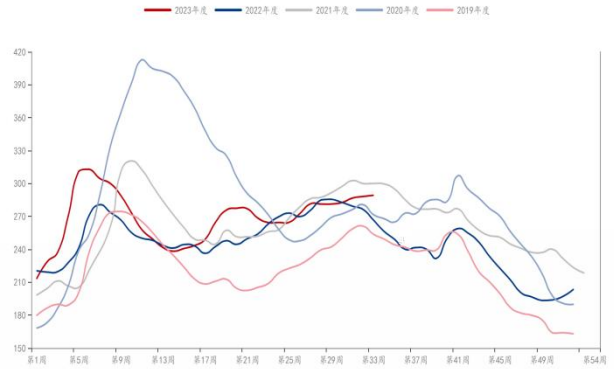
钢铁企业：热轧板卷；厂内库存：中国（周）



**图：热卷社会库存**

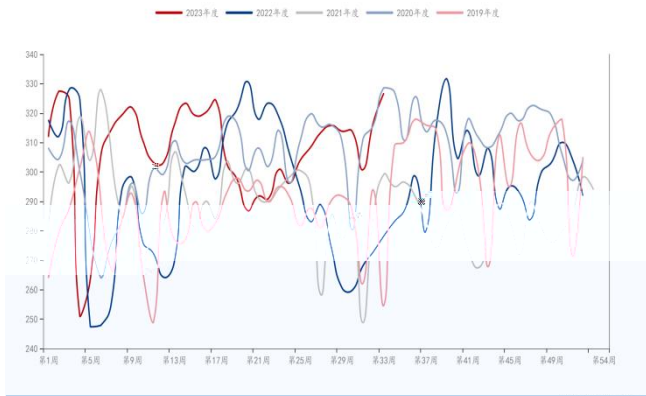
单位：万吨

热轧板卷：33个城市；社会库存：中国（周）



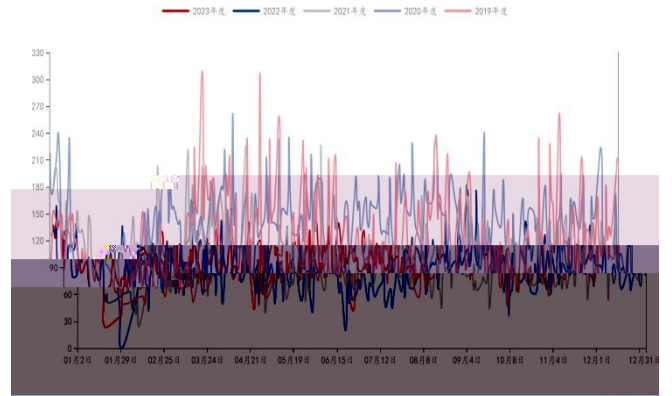
**图：我国港铁矿日均疏港量** 单位：万吨

铁矿：港口：日均疏港量合计：45个港口（周）



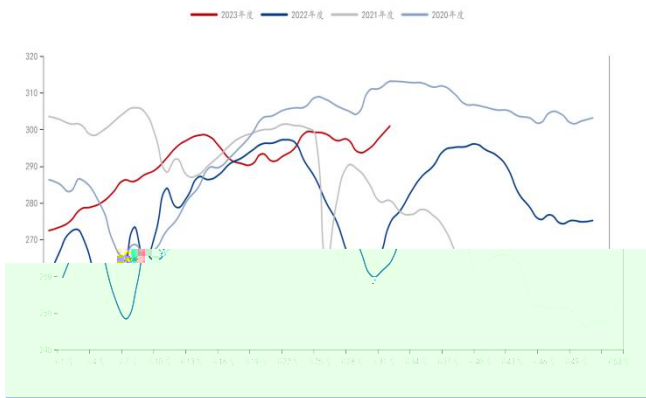
**图：我国主要港口铁矿成交量** 单位：万吨

铁矿：成交量合计：中国主要港口（日）



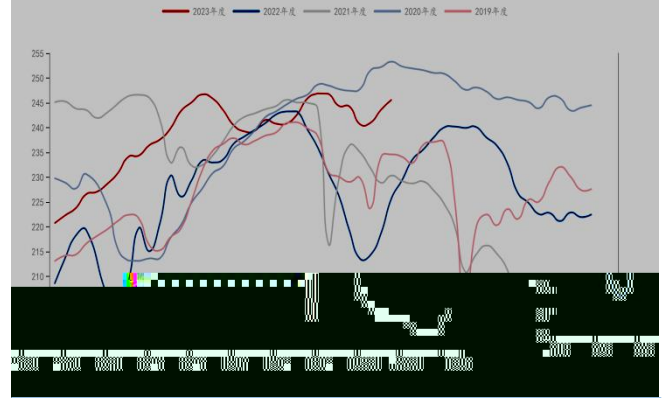
**图：家钢企铁矿日均消耗量** 单位：万吨

铁矿：港口：日均消耗量：247家钢铁企业（周）



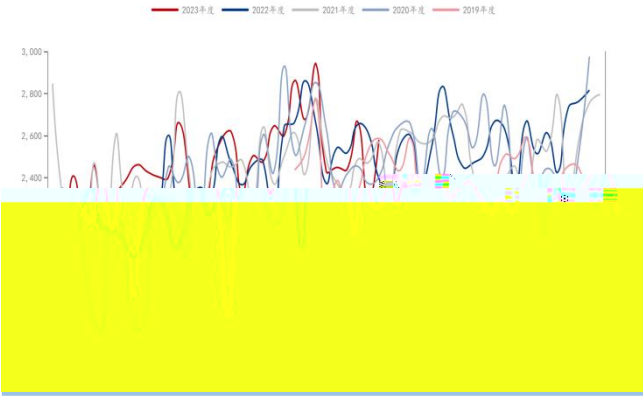
**图：家钢企铁水日均产量** 单位：万吨

247家钢铁企业：铁水：日均产量：中国（周）



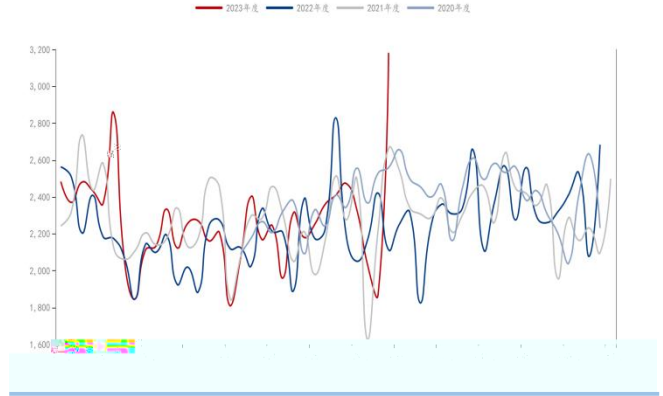
**图：澳巴 港铁矿发货量 单位：万吨**

澳洲巴西铁矿石：发货量：19个港口（周）



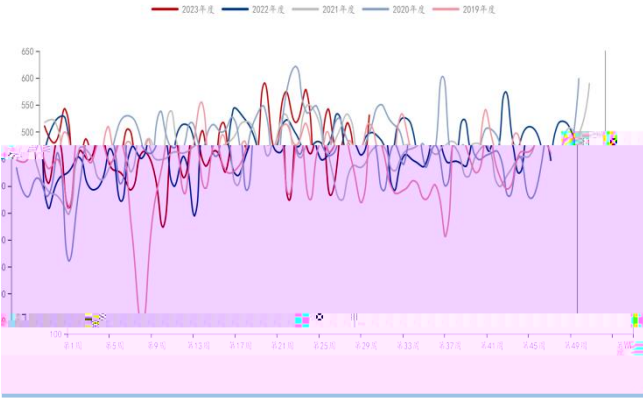
**图：港铁矿到港量 单位：万吨**

铁矿：到港量：45个港口（周）



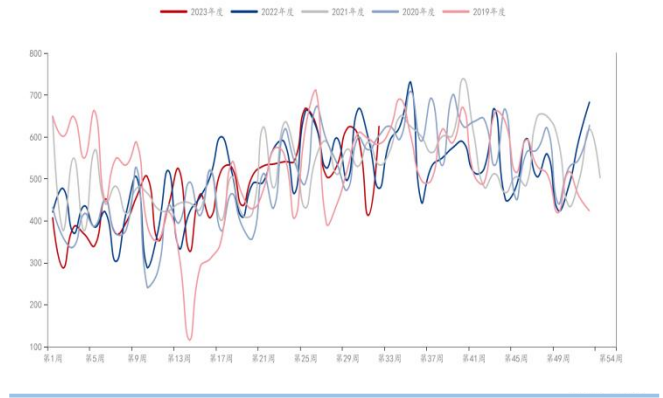
**图：必和必拓到中国铁矿发货量 单位：万吨**

铁矿：发货量：必和必拓—中国（周）



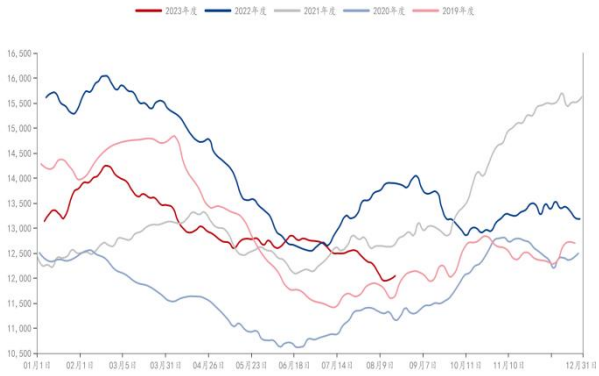
**图：淡水河谷到中国铁矿发货量 单位：万吨**

铁矿：发货量：淡水河谷（周）



**图：港铁矿库存** 单位：万吨

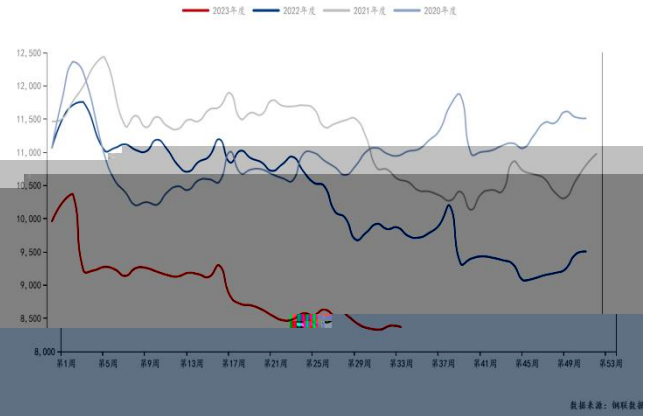
铁矿：进口：库存：45个港口（日）



数据来源：钢联数据

**图：家钢企铁矿库存** 单位：万吨

铁矿：进口：库存：247家钢铁企业（周）



数据来源：钢联数据





“

”



0519-85185598	3	B	307	0535-6957657 0535-6957657	10
B 1007 1008 0592-2231936 0592-2231936	23		906-1	0531-68656719	9999 A
E 1501 029-89824970 029-89824970	180		4307	029-68273770	11 B 43
T6-1905 029-89557321	1111		8	0539-8218708	
30 1302 0371-86676962 0371-86676963			021-65688722 021-60446926	558 668 A 16 05	
B 501 0533-6270009 0533-6270009	267				

