

400-8696-758

www.cafut.cn

&



029-68764822



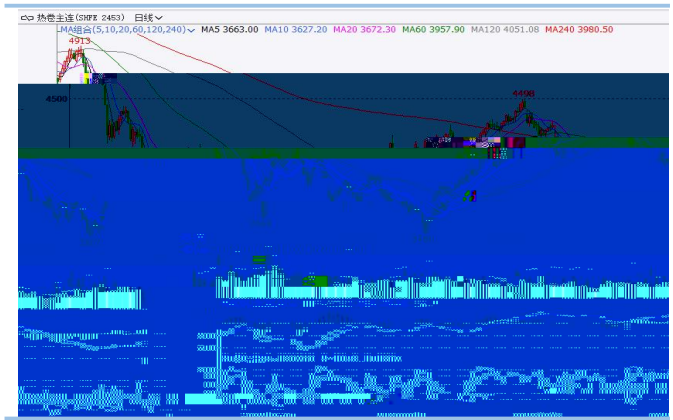
masheruifu@cafut.cn



图：螺纹钢期货主力连续合约日 线走势图



图：热卷期货主力连续合约日 线走势图



图：铁矿石期货主力连续合约日 线走势图

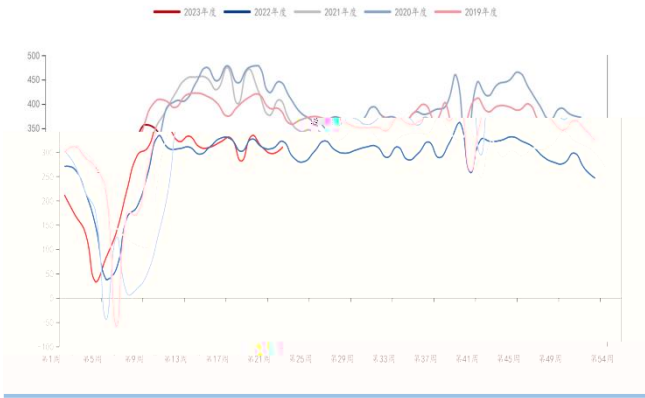




图：螺纹钢消费量

单位：万吨

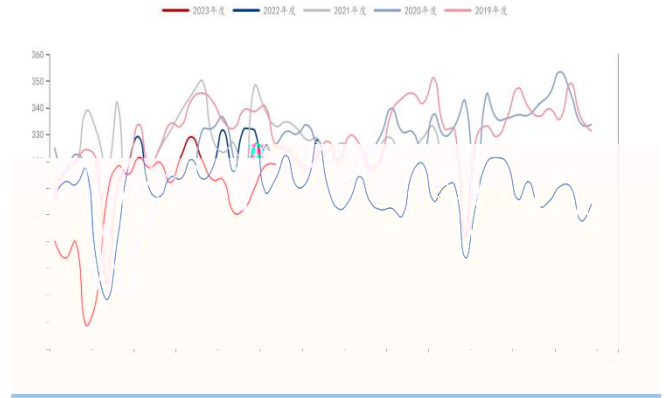
螺纹钢：消费量：中国（周）



图：热卷消费量

单位：万吨

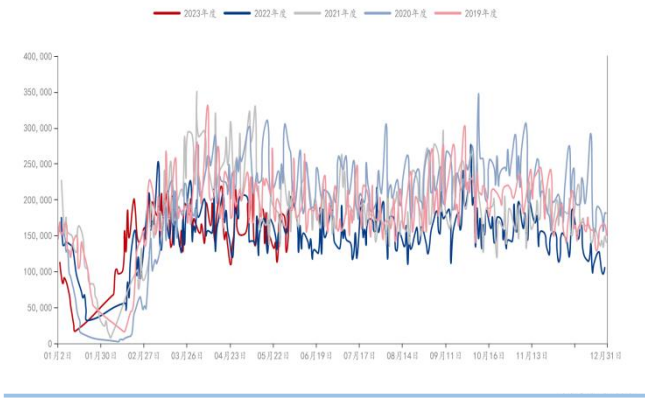
热轧板卷：消费量：中国（周）



图：建材成交量

单位：吨

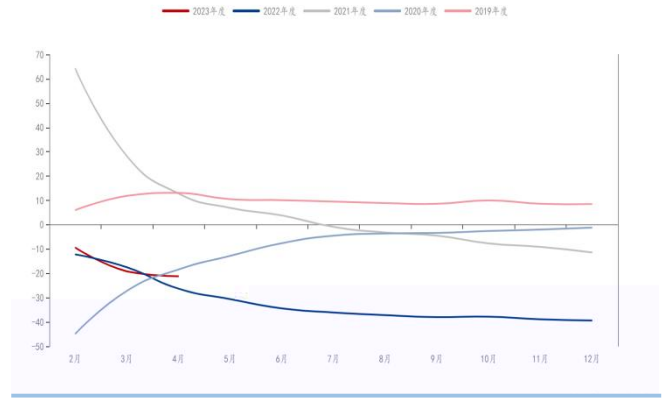
建材周销：成交量合计：中国：主流贸易商（日）



图：房企房屋新开工面积累计同比

单位：

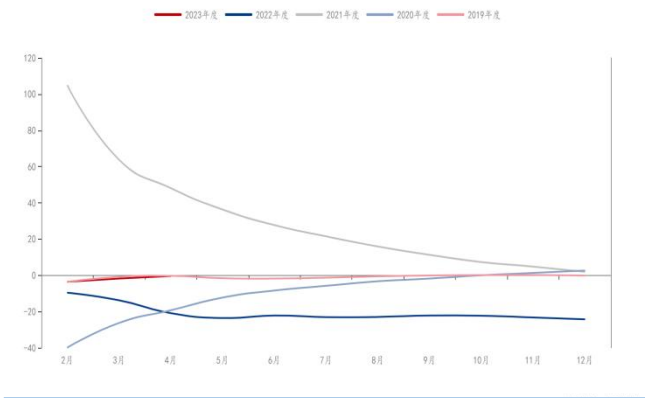
房地产开发企业：房屋：新开工面积累计同比：中国（月）



图：房企商品房销售面积累计同比

单位：

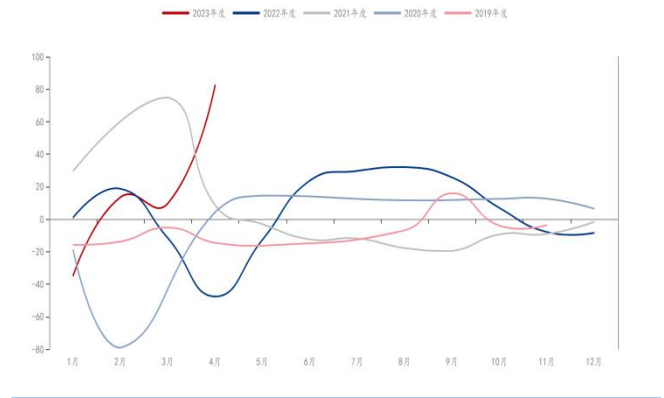
房地产开发企业：商品房：销售面积累计同比：中国（月）



图：汽车销量同比

单位：

汽车：销量同比：中国（月）





图：挖掘机销量同比

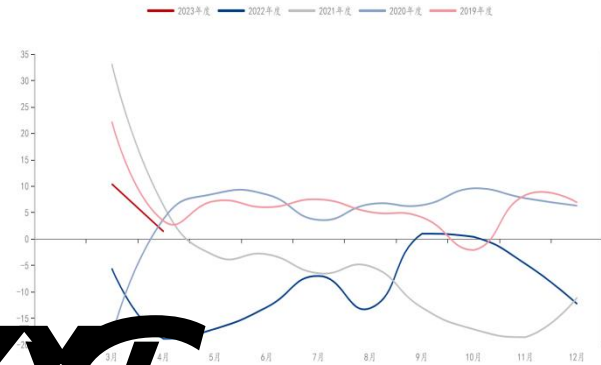
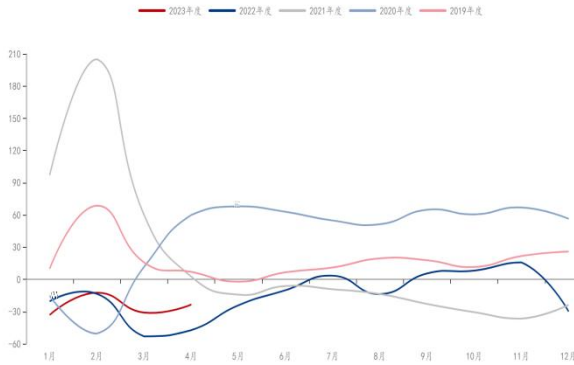
单位：

图：水泥产量同比

单位：

中国：挖掘机：销量同比（月）

统计局：中国：工业产品：产量同比：水泥（月）



k
K&A; S&A;

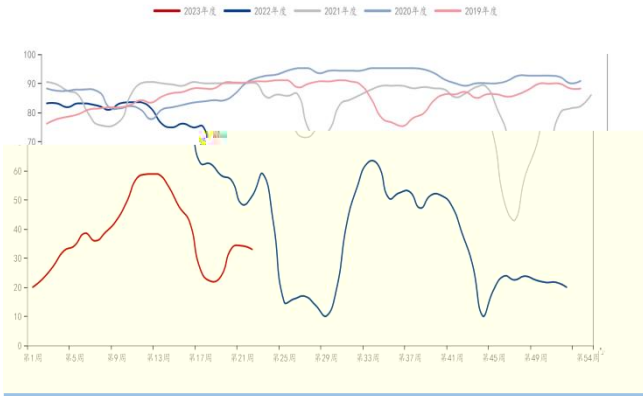
k

y 40 z

0 0 r 0 € i ¼

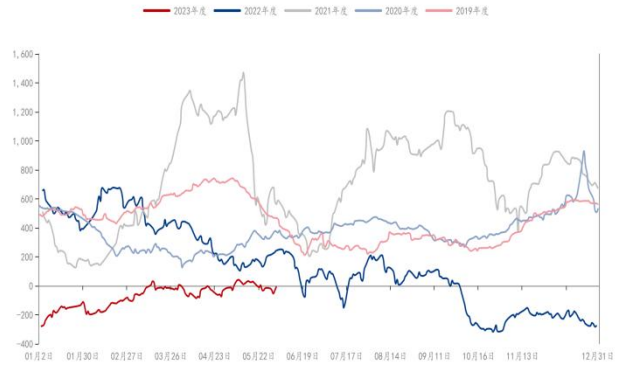
图：家钢企毛利率 单位：

247家钢铁企业：毛利率：中国（周）



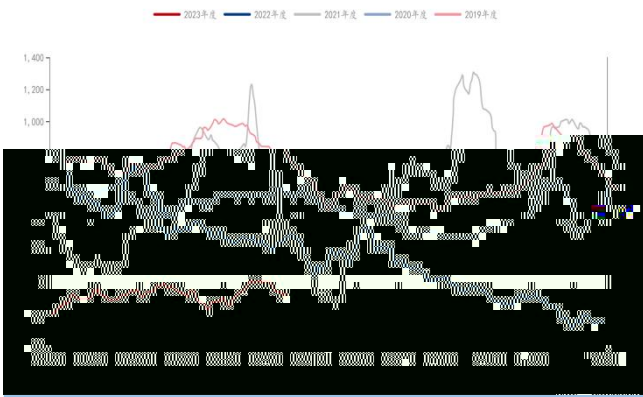
图：热卷毛利 单位：元 吨

热轧板卷：毛利：中国（日）



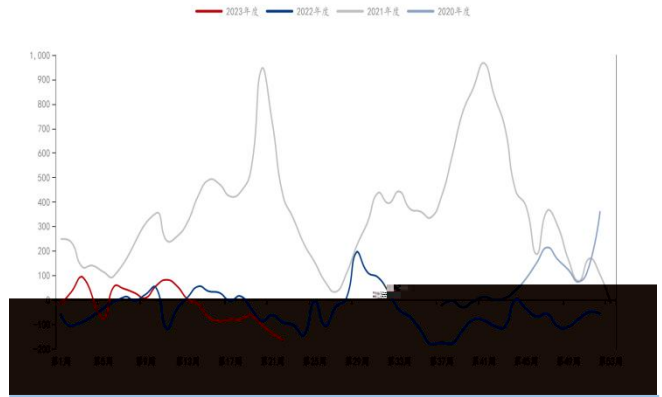
图：螺纹钢高炉利润 单位：元 吨

螺纹钢：高炉：利润：中国（日）



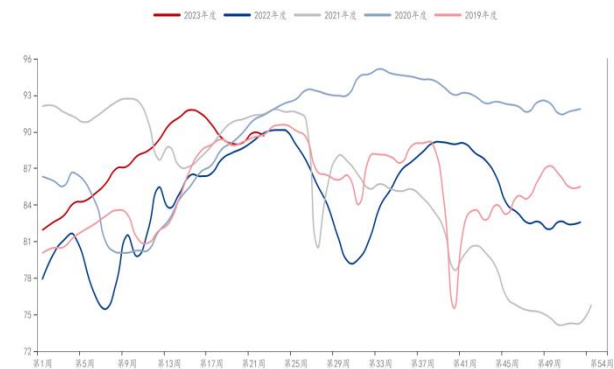
图：建筑用钢电炉平均利润 单位：元 吨

建筑用钢：电炉：平均利润：中国（周）



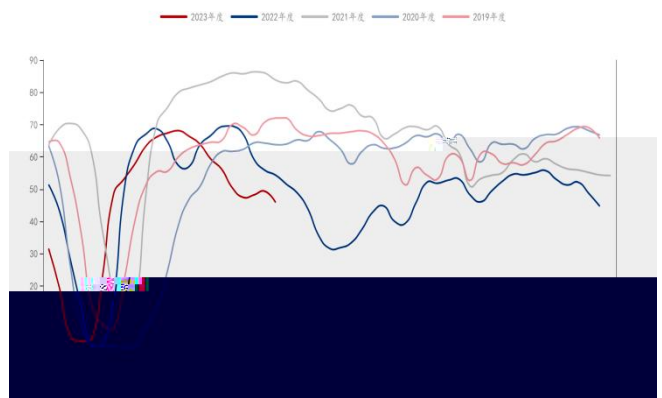
图：家钢企高炉产能利用率 单位：

247家钢铁企业：高炉产能利用率：中国（周）



图：家独立电炉钢厂产能利用率 单位：

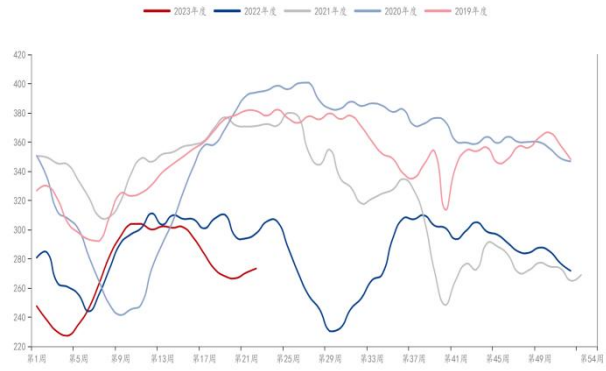
85家独立电炉钢厂：产能利用率：中国（周）



图：螺纹实际产量

单位：万吨

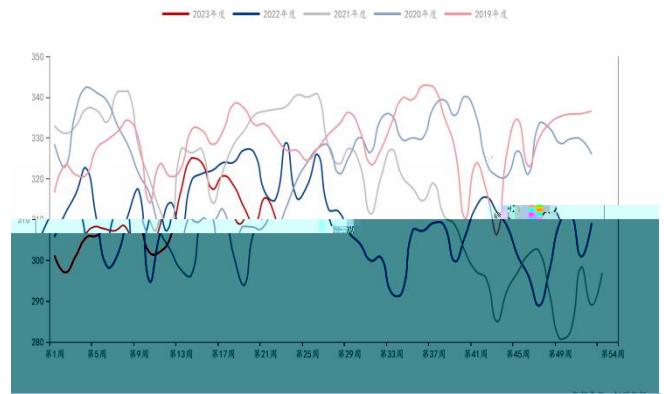
螺纹钢：建筑钢材钢铁企业：实际产量：中国（周）



图：热卷实际产量

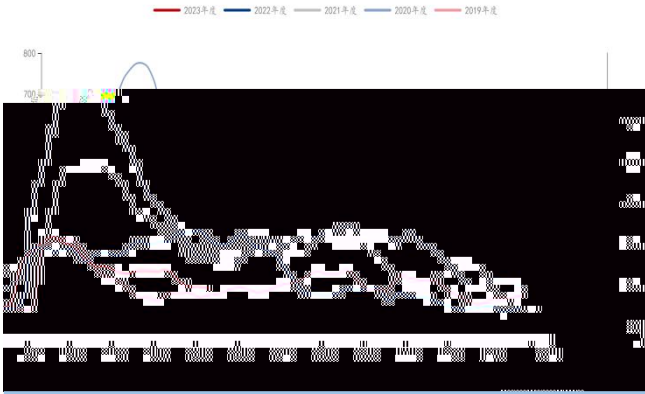
单位：万吨

热轧板卷：钢铁企业：实际产量：中国（周）



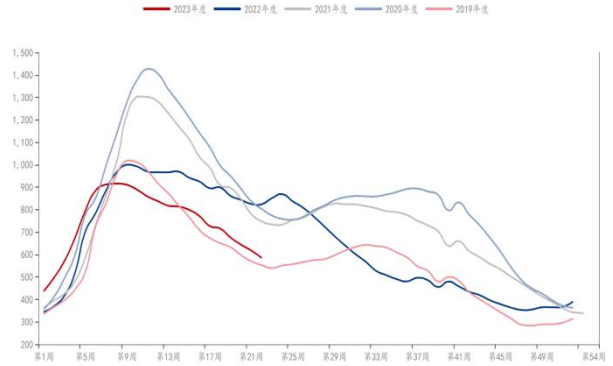
图：螺纹钢厂内库存 单位：万吨

建筑材料钢铁企业：螺纹钢：厂内库存：中国（周）



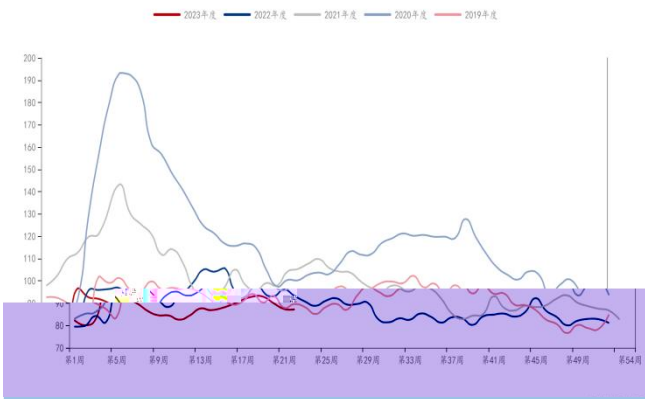
图：螺纹钢社会库存 单位：万吨

螺纹钢：35个城市：社会库存：中国（周）



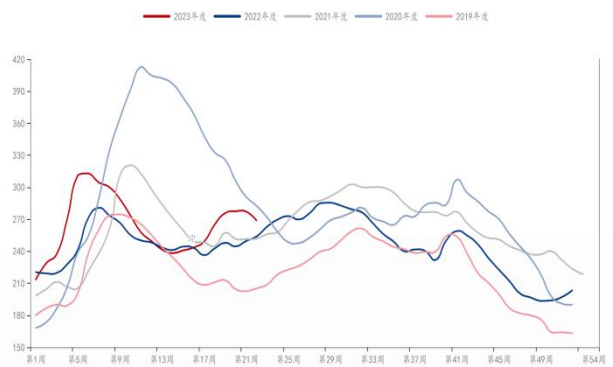
图：热卷厂内库存 单位：万吨

钢铁企业：热轧板卷：厂内库存：中国（周）

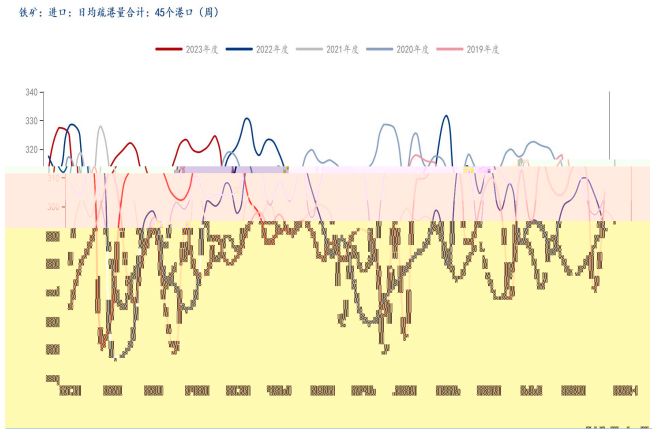


图：热卷社会库存 单位：万吨

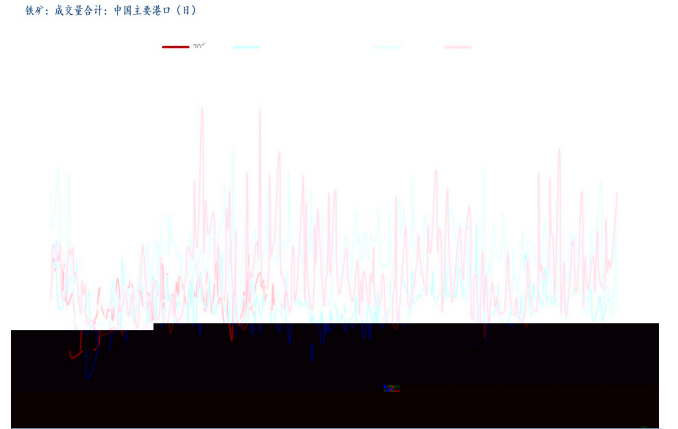
热轧板卷：33个城市：社会库存：中国（周）



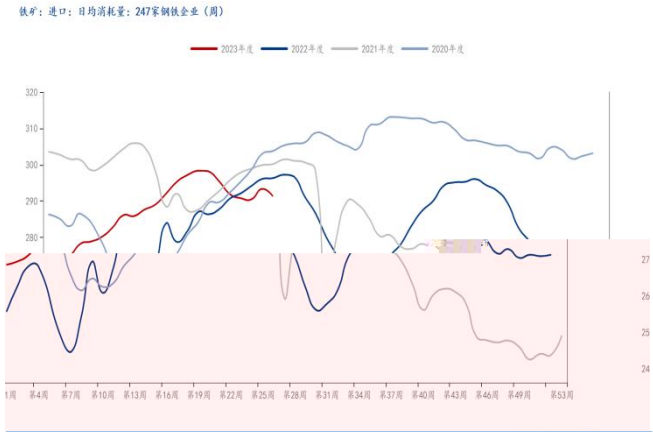
图：我国港铁矿日均疏港量 单位：万吨



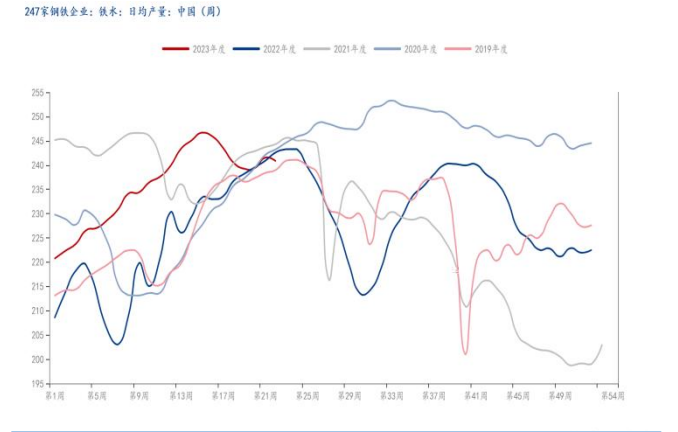
图：我国主要港口铁矿成交量 单位：万吨



图：家钢企铁矿日均消耗量 单位：万吨



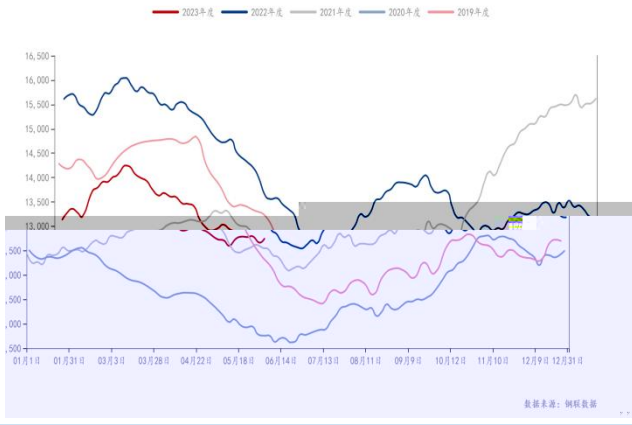
图：家钢企铁水日均产量 单位：万吨





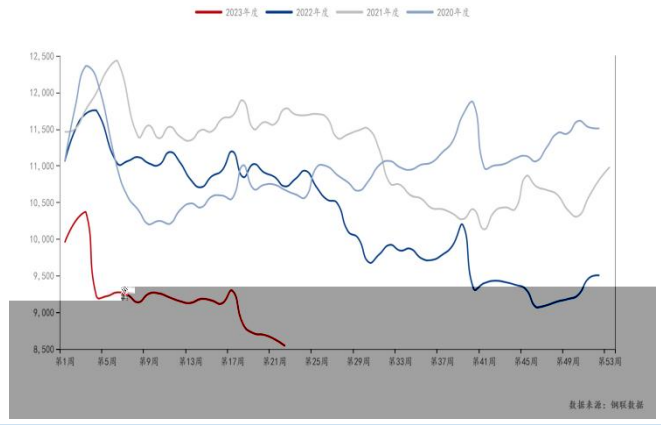
图：港铁矿库存 单位：万吨

铁矿：进口：库存：45个港口（日）



图：家钢企铁矿库存 单位：万吨

铁矿：进口：库存：247家钢铁企业（周）









长安期货
CHANG-AN FUTURES

0519-85185598

0535-6957657

10

B 1007 1008
0592-2231936
0592-2231936

23

906-1
0531-68656719

9999

A

E 1501
029-89824970
029889824970

180

4307
029-68273770

11

B 43

T6-1905
029-89557321

1111

8
0539-8218708

30 1302
0371-86676962
0371-86676963

021-65688722
021-60446926

558 668 A 16 05

B 501
0533-6270009
0533-6270009

267