



周

告 : 2023 3 21

利好及 已完 兑 和 , 价 偏

安 1 公司

[ 2012 ] 101

9

400-8696-758

www.cafut.cn

发& 咨

F 3053076

Z0015873



029-68764822

05-10



masheruifu@cafut.cn



05-10



&





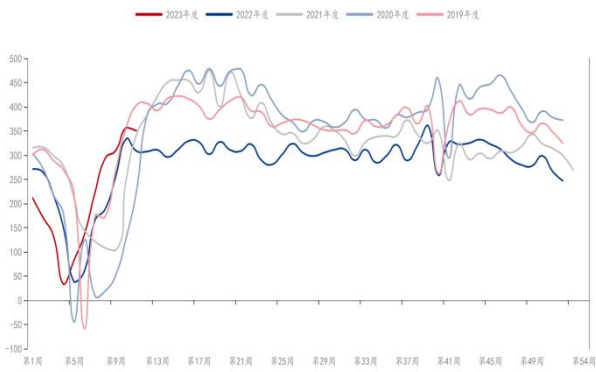
&

( ) : 去化 临压力, 价 压

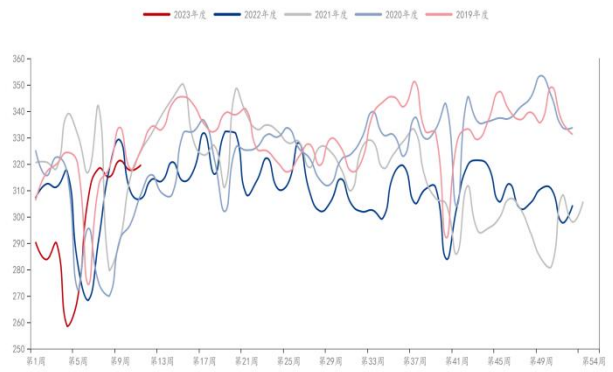
1 劲 但 动因 不减, 实 1 压



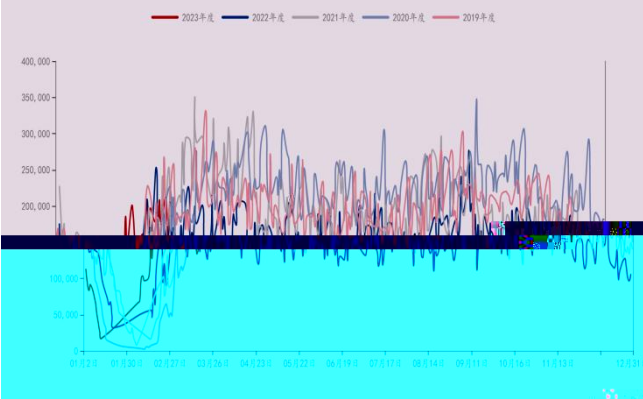
螺纹钢：消费量：中国（周）



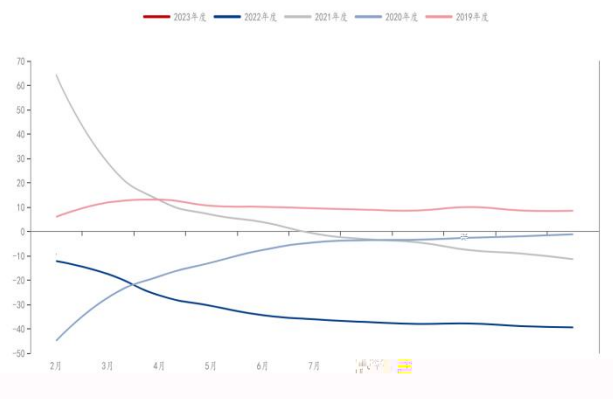
热轧板卷：消费量：中国（周）



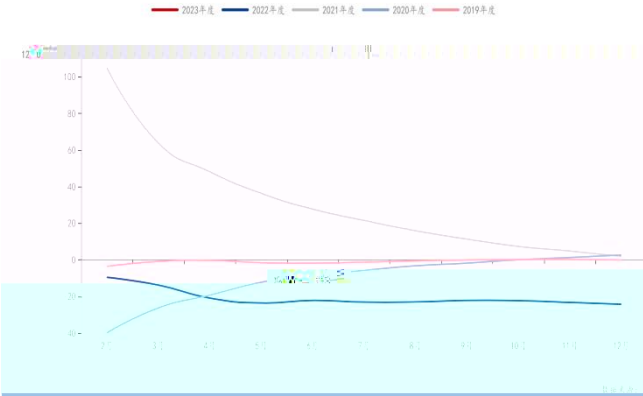
建筑用钢：成交量合计：中国：主流贸易商（日）



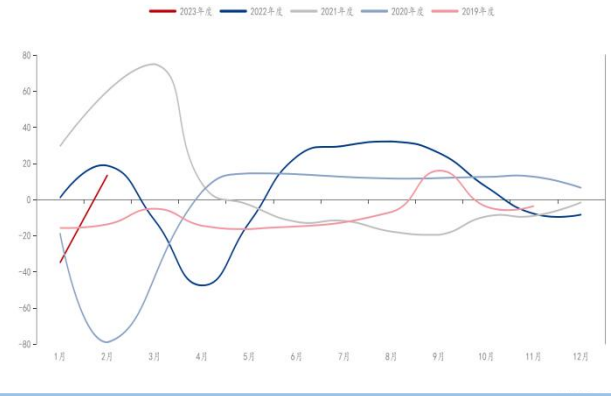
房地产开发企业：房屋：新开工面积累计同比：中国（月）



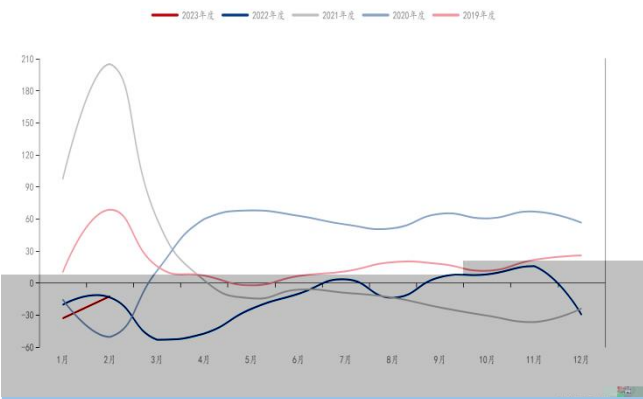
房地产开发企业: 商品房: 销售面积累计同比: 中国 (月)



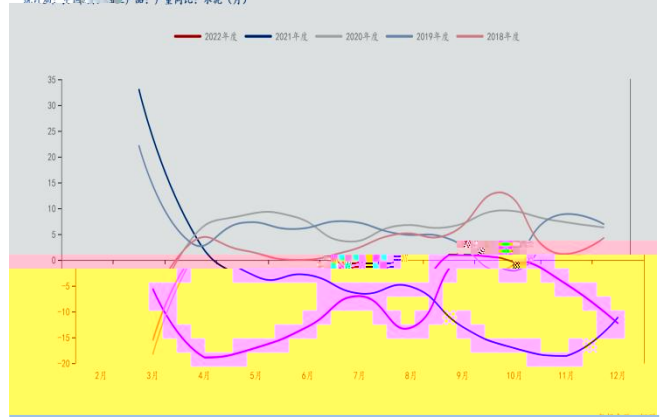
汽车: 销量同比: 中国 (月)



中国: 挖掘机: 销量同比 (月)



统计局: 中国: 工业产品: 产量同比: 水泥 (月)



**2 利好兑**

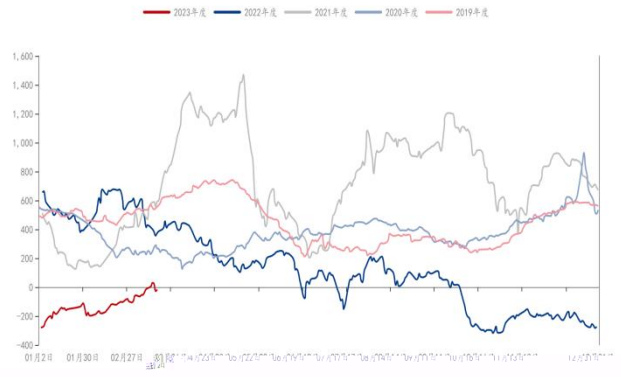
**& 在 压力仍存,**

**供 压**

247家钢铁企业：盈利：中国（周）



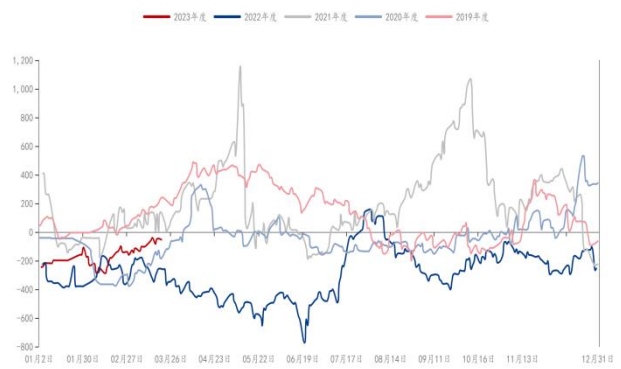
热轧板卷：毛利：中国（日）



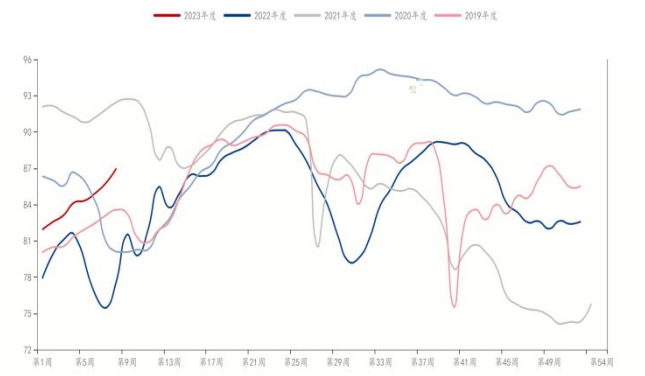
螺纹钢：高炉：利润：中国（日）



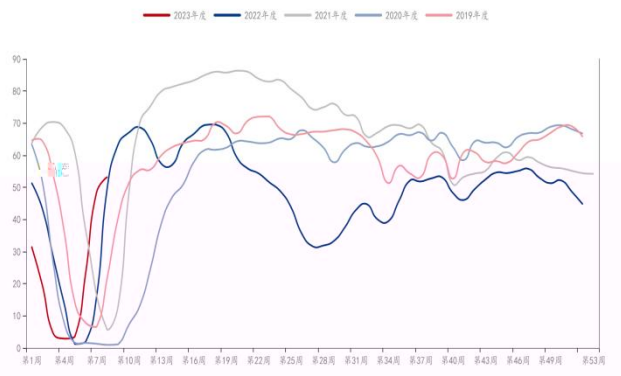
螺纹钢：电炉：利润（日）



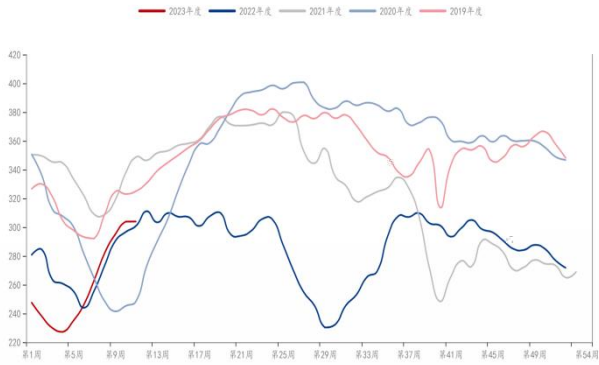
247家钢铁企业：高炉产能利用率：中国（周）



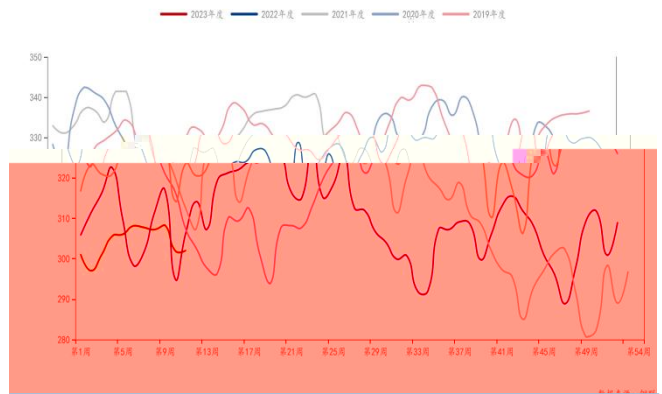
85家独立电弧炉钢厂：产能利用率：中国（周）



螺纹钢：建筑钢材钢铁企业：实际产量：中国（周）

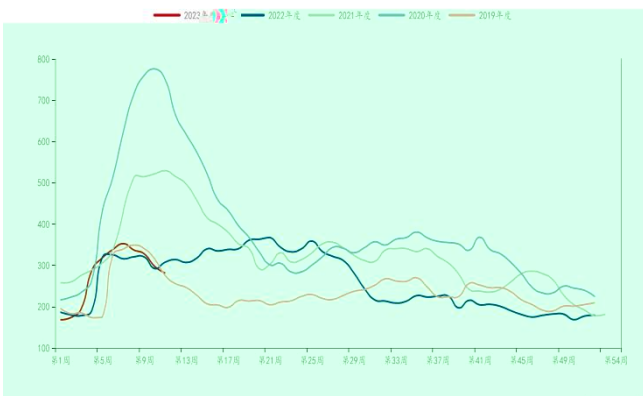


热轧板卷：钢铁企业：实际产量：中国（周）

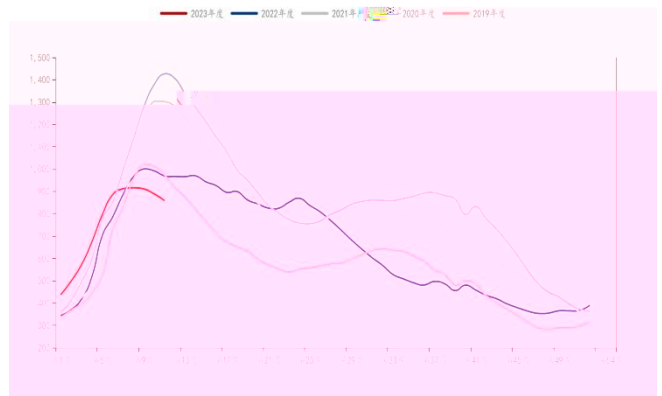


### 3 供 去化 临压力

建筑钢材钢铁企业：螺纹钢：厂内库存：中国（周）



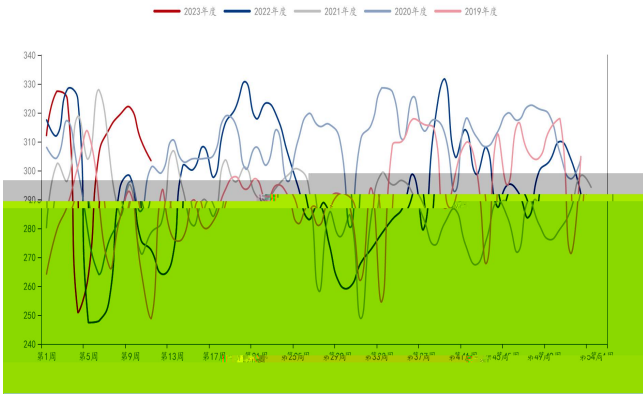
螺纹钢：35个城市：社会库存：中国（周）



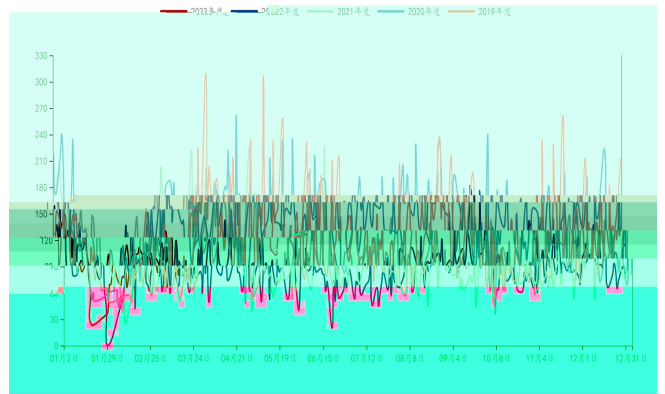




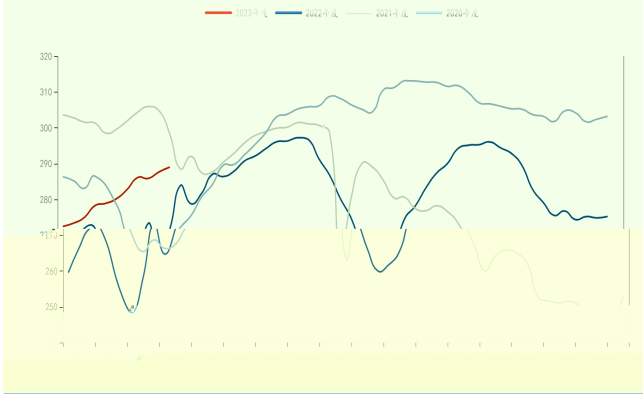
铁矿：进口：日均疏港量合计：45个港口（周）



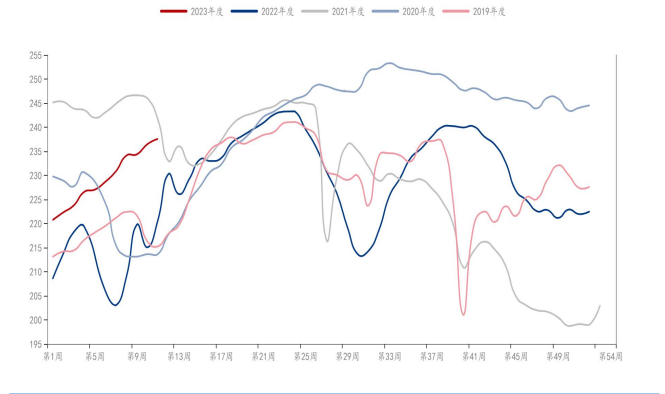
铁矿：成交量合计：中国主要港口（日）



铁矿：进口：日均疏港量合计：45个港口（周）

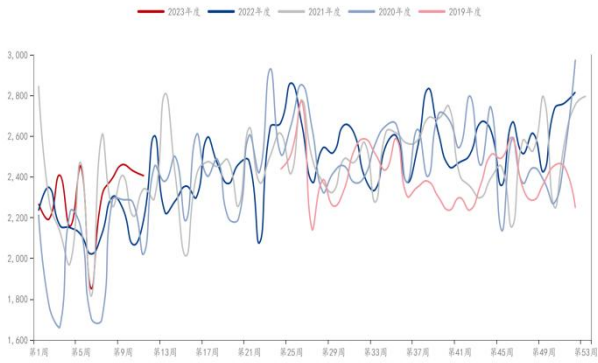


247家钢铁企业：铁水：日均产量：中国（周）

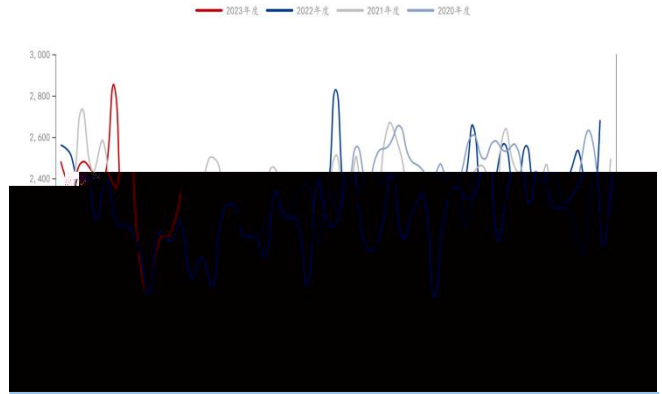


**2 外 传 发 季 于 ， 供 体 宽**

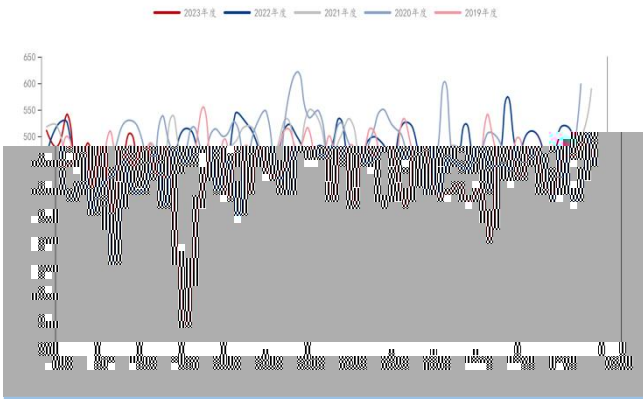
澳洲巴西铁矿石：发货量：19个港口（周）



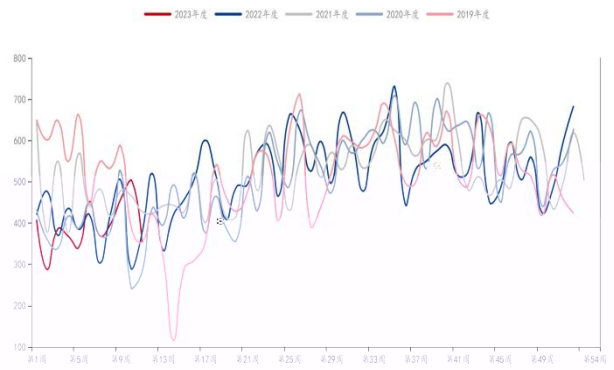
铁矿：到港量：45个港口（周）



铁矿：发货量：必和必拓—中国（周）



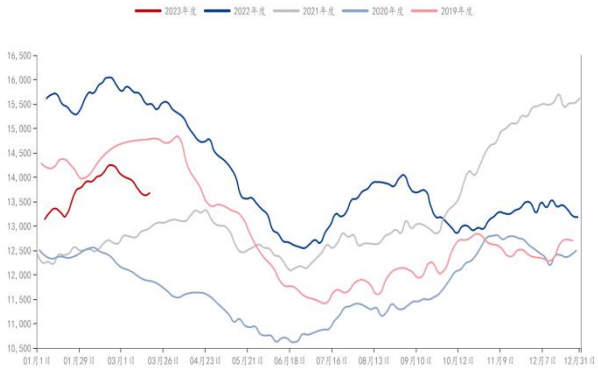
铁矿：发货量：淡水河谷（周）



**3 供 & 厂利 压, 口 存 临去化压力**

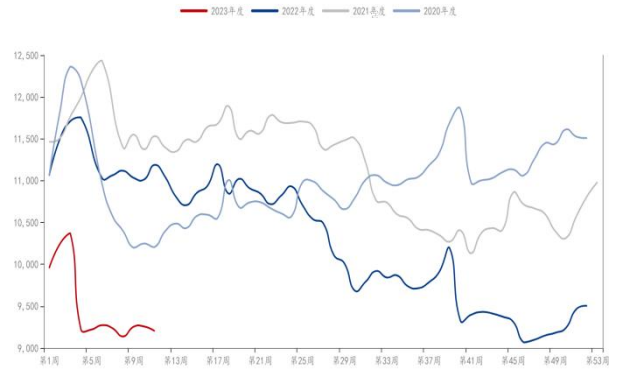


铁矿：进口：库存：45个港口（日）



数据来源：钢联数据

铁矿：进口：库存：247家钢铁企业（周）



数据来源：钢联数据

:

## 周 价 压

产企业和 1 存

商 去 奏

卖保 仓; 1存

低存

商和

及下

企业可

奏

买保 仓

存1

可 体

以 对 , 套利 可以 05-10 反套为主, 均

:



体 周 价 偏

厂 存 低 商可 加 奏; 存 商可

加 去 奏 卖保 仓 1 可以 为主, 套利 可尝 05-10 反套为  
主, 均



“

”

