



：

： 3 ， 在 前 基 上

受到 ， 国企业 产 回升， 国 可字[2012]101 号

企 回升 加 ， 尽 地 产 售 回 向 实

传导仍 ， 但主 城 价 企 及 企 售 回 也 地址： 安 外事大厦

味 合 会 大 ， 因 ， 传 “ 三 四 ” 季 9 层

下 实 实 与 共 从 价。 : 400-8696-758

外， 发 季、 初 会 以 及 季 ， 址： www.cafut.cn

原 及 供 临 偏 压 力 于 和 ， 厂 利 在 3 &

中 下 一 修 复 。 因 ， 3 前 半 存 仍 去 化 夫

价： 3 后 半 供 压 力 ， 受 从 业 号： F3053076

储 加 响 临 一 定 压 力 ， 存 不 会 再 出 咨 号： Z0015873

， 价 则 会 临 一 定 压 力 。 体 ， 3 价 仍 存 上 029-68764822

。

作 ， 产 企 业 和 存 商 先 加 去 夫

奏 卖 保 仓 ； 存 低 存 商 从 业 号： F3053076

和 及 下 企 业 可 在 同 奏， 咨 号： Z0015873

价 再 回 后 买 保 仓 存。 可 体 以 029-68764822

回 做 多 参 与 ， 套 利 可 以 05-10 反 套 做 多 厂 利 为 夫

主， 均 。

： 会 前 后 劲 吹 仍 值 ，

仍 向 好。 外， 发 国 2 PMI

， 对 前 向 好 予 以 。 同 ， 国 主

城 价 企 ， 企 售 回 ， 地 产 一

， 尽 与 地 产 仍 修 复，

地址： 安 外事大厦
9 层
： 400-8696-758
址： www.cafut.cn
&
夫
从 业 号： F3053076
咨 号： Z0015873
029-68764822
✉ masheruifu@cafut.cn



但 合 会受到 向好 加 。

储 3 下 加 及 取向 压制 场 ，但“

三 四”传 季兑 可 前 不小，

产 仍存上 ， 厂对 不减，再加上外

发 季 复仍 ， 口 存仍存去化 ， 体

3 价 偏 。

作 ， 厂 存 低 商可加

奏 买保 仓 存； 存 商可

加 去 奏 卖保 仓。 可以 低

做多 对 ，套利 可尝 05-10 反套为主，均

。

一、 实 善&外围 动 ， 2 价先 后



: 华 ， 安



: 华 ， 安



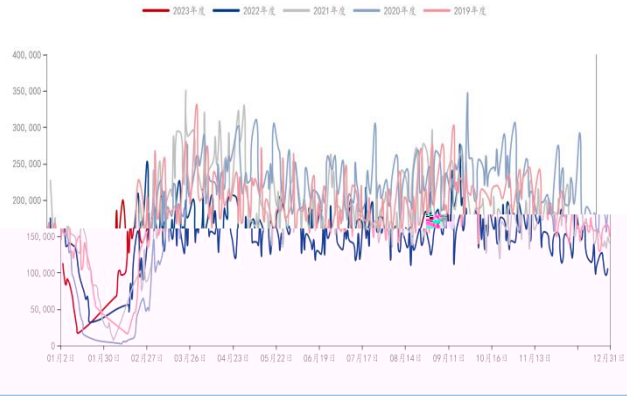
: 华 , 安

二、“三四” 伪， 存体 去化

： ， 安

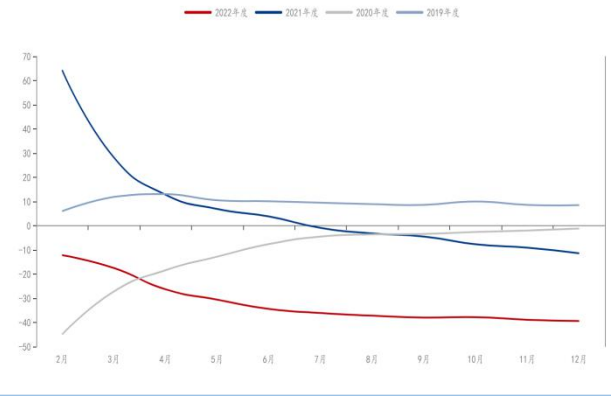
： ， 安

螺纹钢：成交量合计：中国：主流贸易商（日）



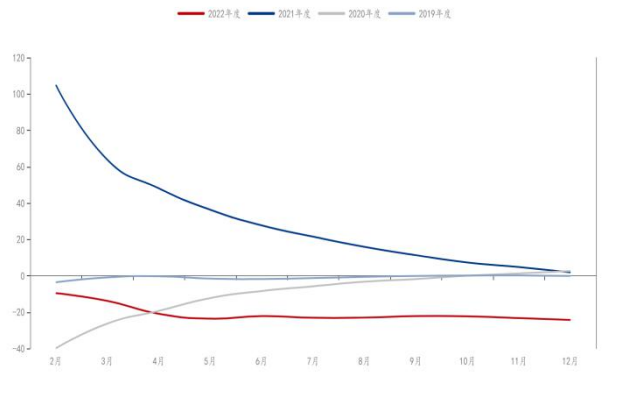
： ， 安

房地产开发企业：房屋：新开工面积累计同比：中国（月）



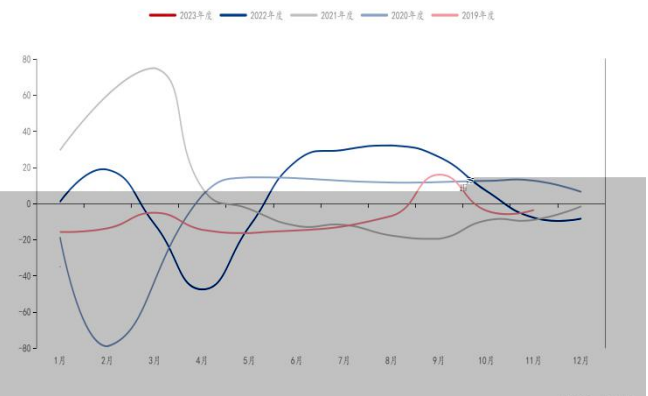
： ， 安

房地产开发企业：商品房：销售面积累计同比：中国（月）



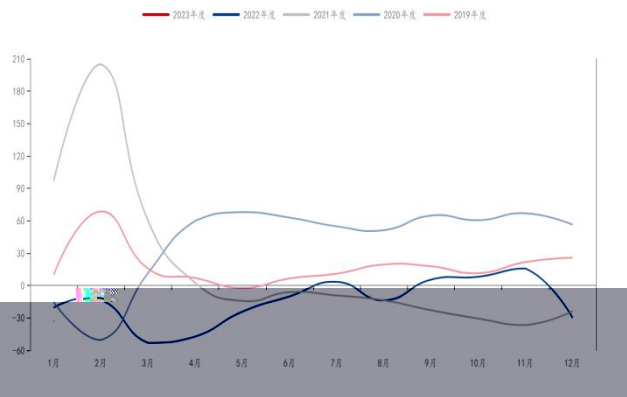
： ， 安

汽车：销量同比：中国（月）



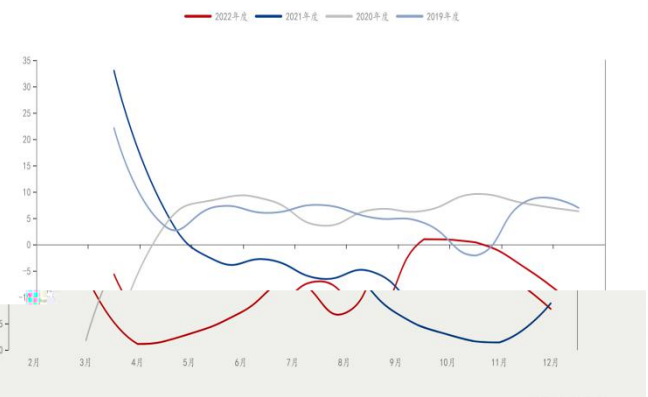
： ， 安

中国：挖掘机：销量同比（月）



： ， 安

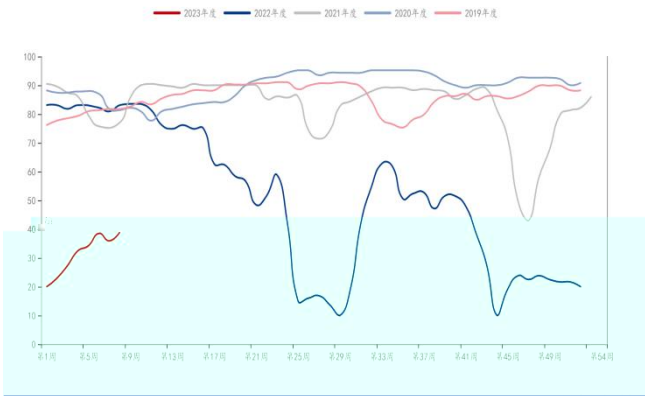
统计局：中国：工业产品：产量同比：水泥（月）



： ， 安

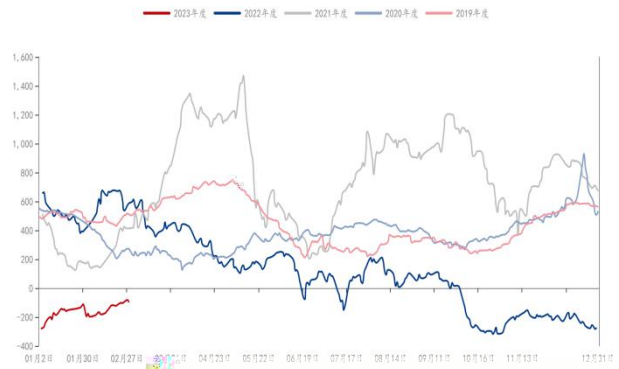


247家钢铁企业：盈利：中国（周）



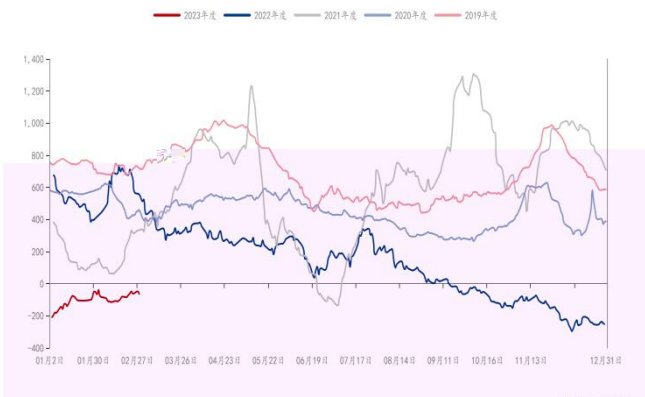
： ， 安

热轧板卷：毛利：中国（日）



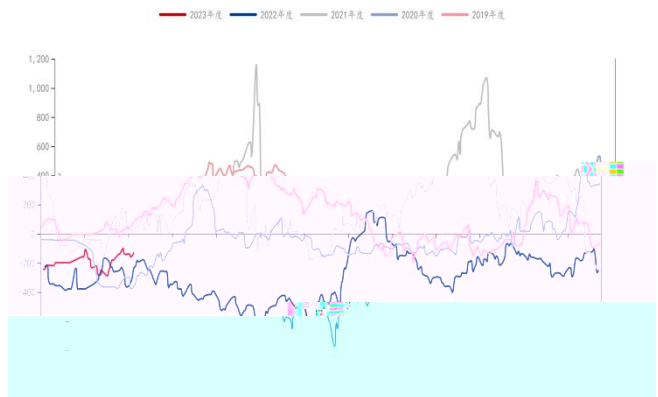
： ， 安

螺纹钢：高炉：利润：中国（日）



： ， 安

螺纹钢：电炉：利润（日）

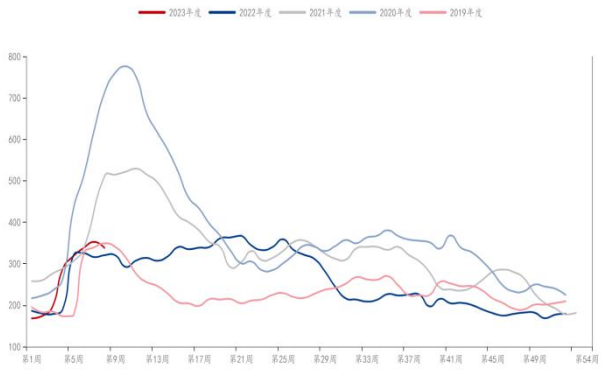


： ， 安



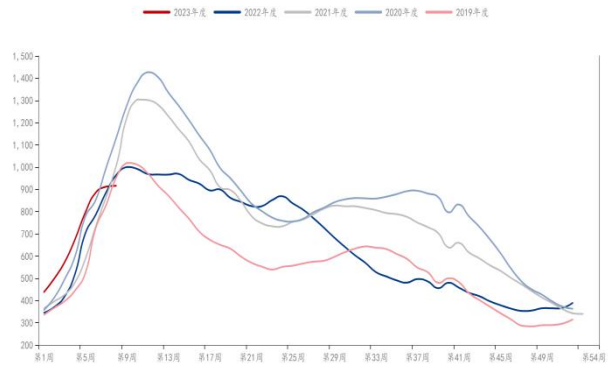


建筑钢材钢铁企业：螺纹钢：厂内库存：中国（周）



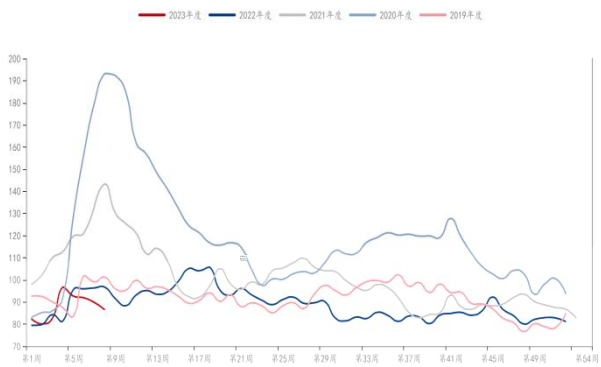
： ， 安

螺纹钢：35个城市：社会库存：中国（周）



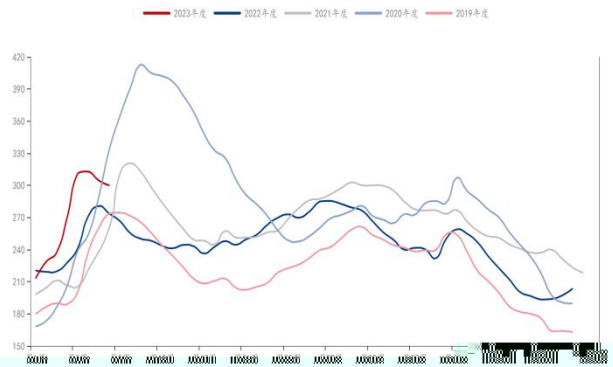
： ， 安

钢铁企业：热轧板卷：厂内库存：中国（周）



： ， 安

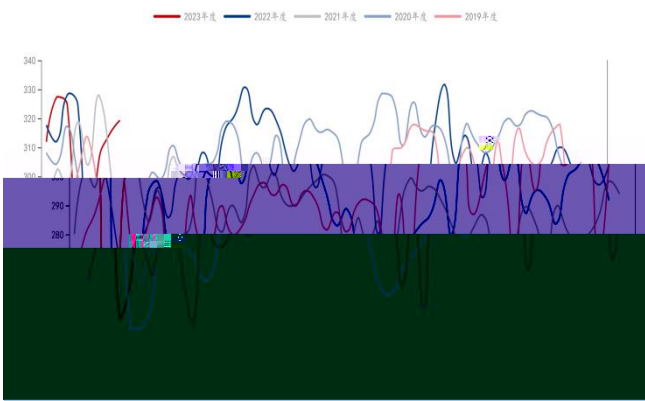
热轧板卷：33个城市：社会库存：中国（周）



： ， 安

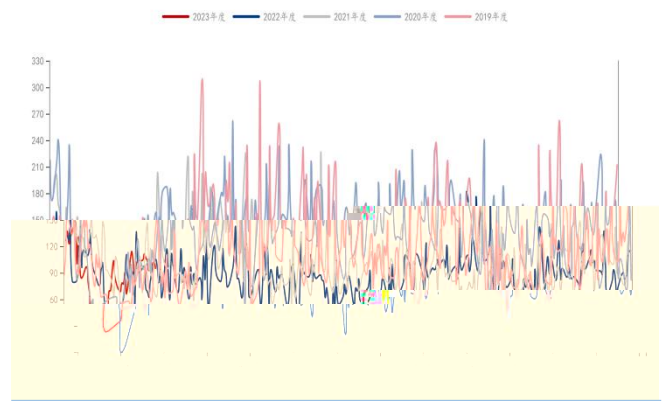


铁矿：进口：日均疏港量合计：45个港口（周）



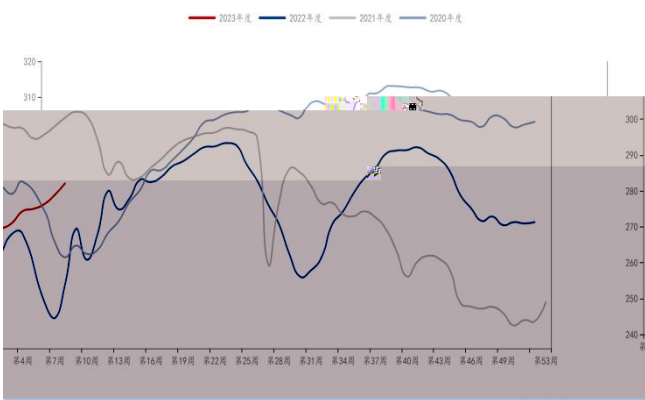
： ， 安

铁矿：成交量合计：中国主要港口（日）



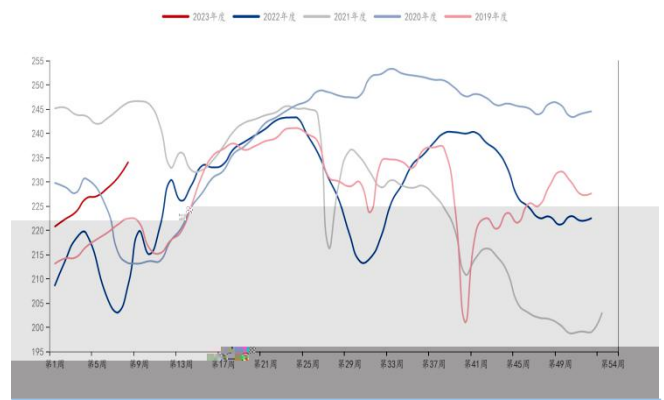
： ， 安

铁矿：进口：日均消耗量：247家钢铁企业（周）



： ， 安

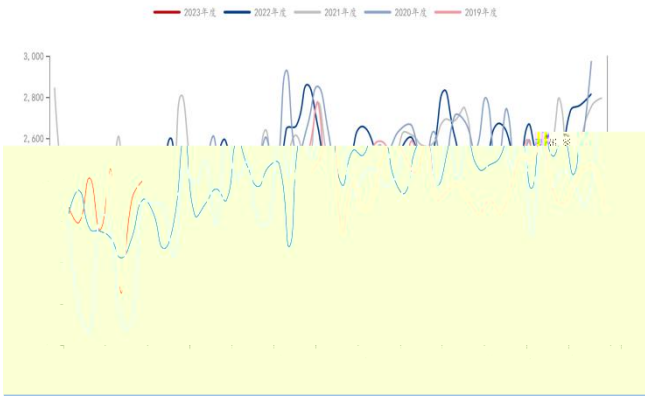
247家钢铁企业：铁水：日均产量：中国（周）



： ， 安

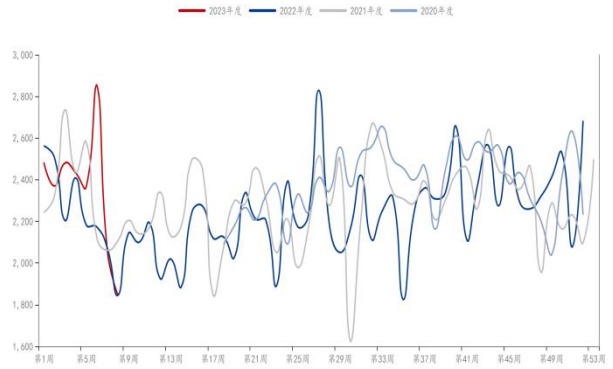


澳洲&巴西铁矿石：发货量：19个港口（周）



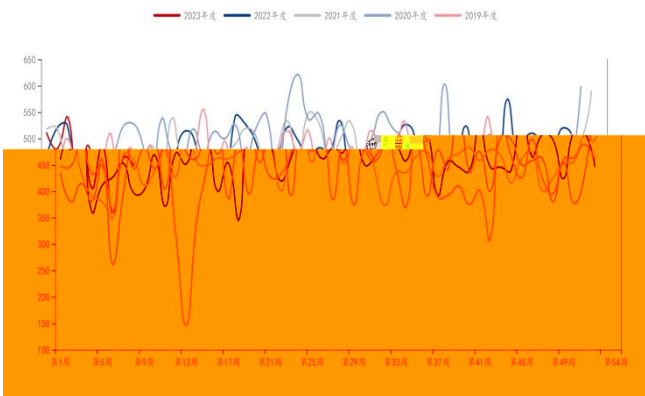
： ， 安

铁矿：到港量：45个港口（周）



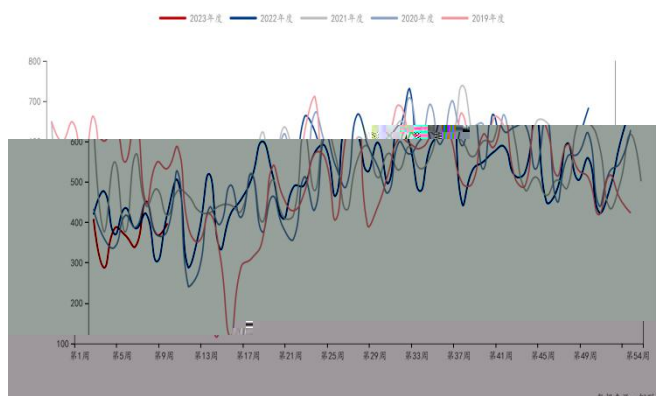
： ， 安

铁矿：发货量：必和必拓—中国（周）



： ， 安

铁矿：发货量：淡水河谷（周）



： ， 安



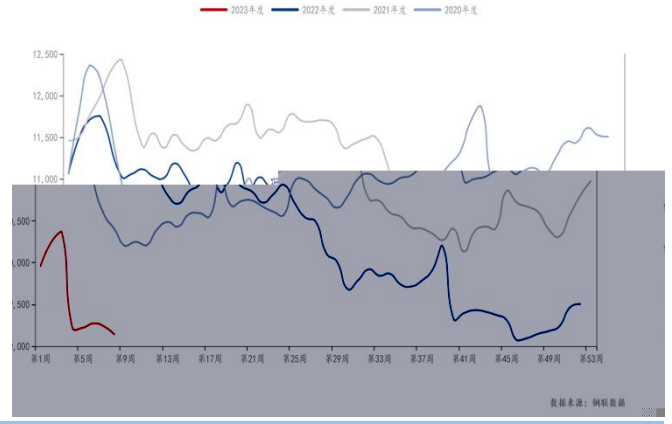
铁矿：进口：库存：45个港口（日）



： ， 安

三、 共 主导&供

铁矿：进口：库存：247家钢铁企业（周）



： ， 安

价 仍存上



免 声

告基于公 信 制,但对信 准 及完 不作任何保 。 公司力
告内容客 、公 ,但 告 、 和 仅供参 ,不 个人 。

充分 历及习 、 受 力 实 况, 完 和使 告内
容,不 依 告以取代 判 。对 依 使 告 一切后 , 公
司及作 均不 任何 任。

告 、 及 仅反 告发 和判 。在不同 , 公司
可 会发出与 告 、 估及 不一 告。 公司不保 告 含信
保 在 。 公司对 告 含信 可在不发出 下做出修 ,
关 修 。

安 公司 保 一切 利。 公司书 可,任何 个人不
以 、复制、发 、 再 分发他人 任何 侵 公司 。如 公司同
、刊发 , 在允 围内使 , 出处为“ 安 咨 ”,且不 对
告 任何 原 、删 和修 。 公司保 关 任 力。 告
中使 商 、 务 及 均为 公司 商 、 务 及 。



0519-85185598 3 B 307 10
 0535-6957657
 0535-6957657

B 1007 1008 23 906-1 9999 A
 0592-2231936 0531-68656719
 0592-2231936

E 1501 180 4307 11 B 43
 029-89824970 029-68273770
 029-89824970

T6-1905 1111 558 668 A 16 05
 029-89557321 021-65688722
 021-60446926

30 1302 55 7 2 12 02
 0371-86676962 0917-3536626
 0371-86676963 0917-3535371

B 501 267 703-2 11 B 7
 0533-6270009 029-88825315 029-88825325
 0533-6270009

99 707 99
 029-87206175 718 029-87380130
 029-87206175

708 99
 029-87206176
 029-87206176