


供需及库存去化压力不减，钢材期价或偏弱震


长安期货有限公司

400-8696-758

www.cafut.cn

研发&投资咨询

 029-68764822

 masheruifu@cafut.cn

2022 11

2023

2023 1

3

20%

G20

12

75

50

"

"

"

"

"

"

12

2023

1.1

9775

"

"

图：主力合日势图



图：卷主力合日势图



() 节后复工及房地产市场企稳仍需时间，2月钢材终端现实需求或难超预期

1

"

"

3

1

11

2

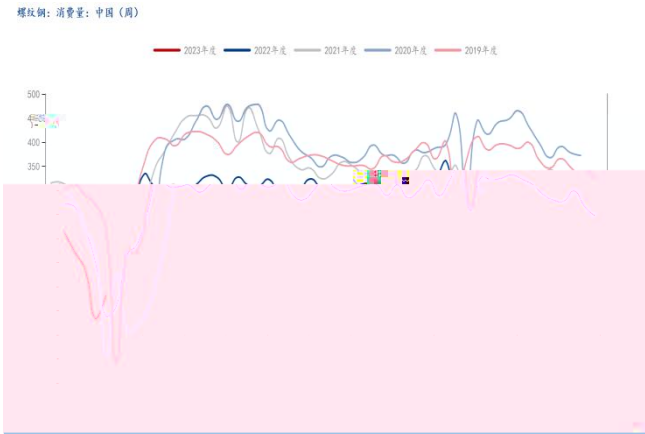
1

12

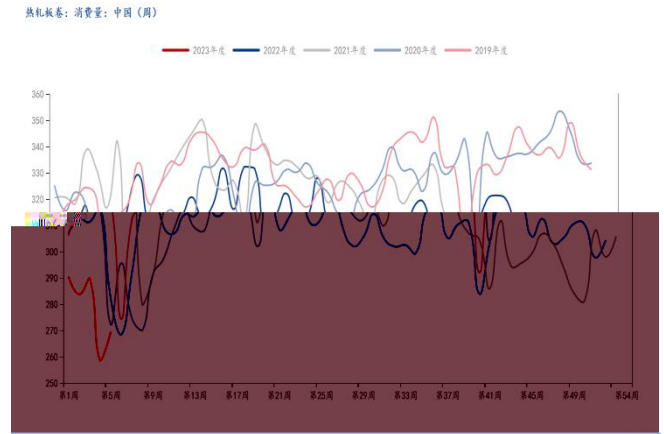
25

2

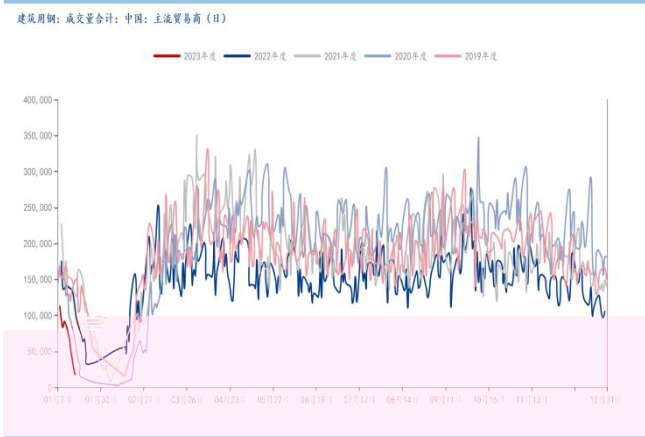
图： **单位：万吨**



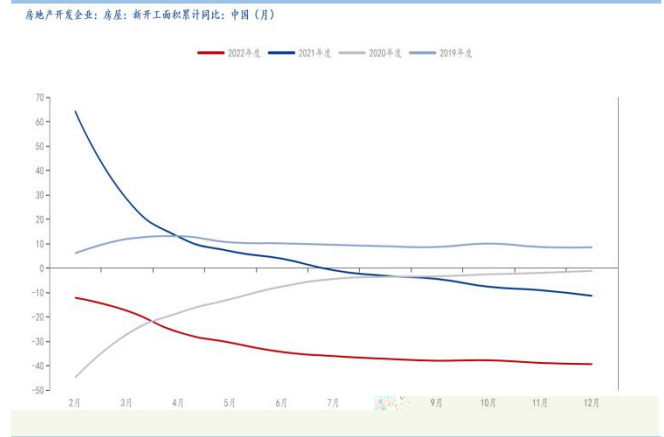
图： **卷** **单位：万吨**



图： **建成交** **单位：吨**



图： **房企房屋新开工** **同** **单位：**



图：房企商品房售同

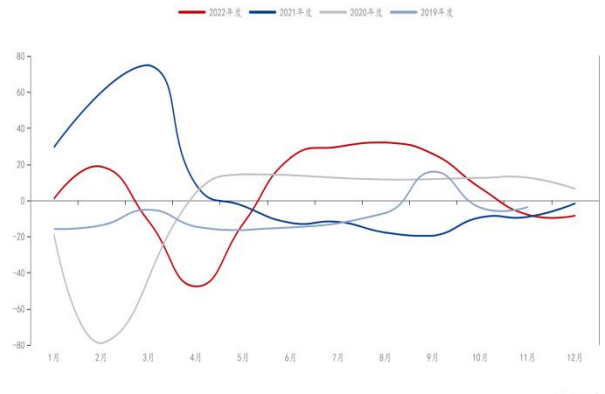
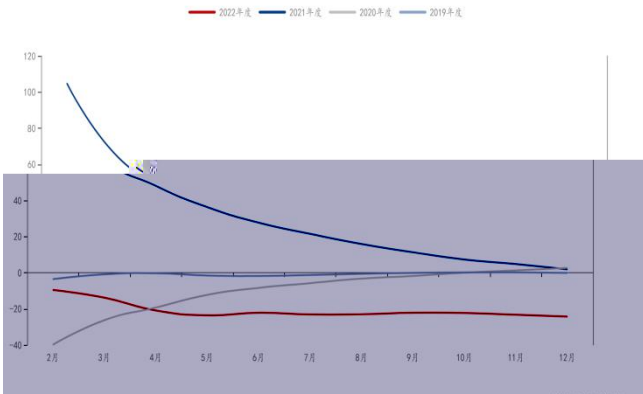
单位：

图：同

单位：

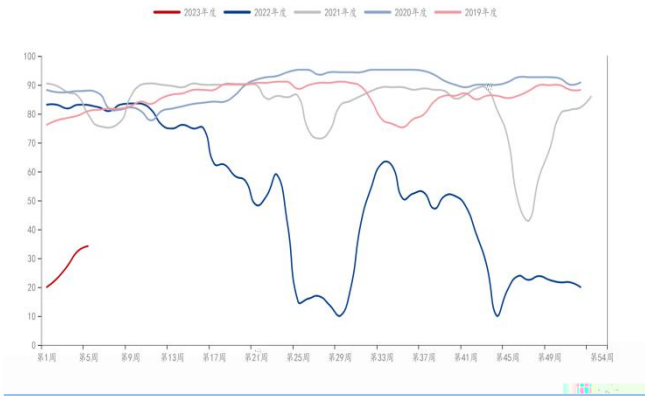
房地产开发企业：商品房：销售面积累计同比：中国（月）

汽车：销量同比：中国（月）



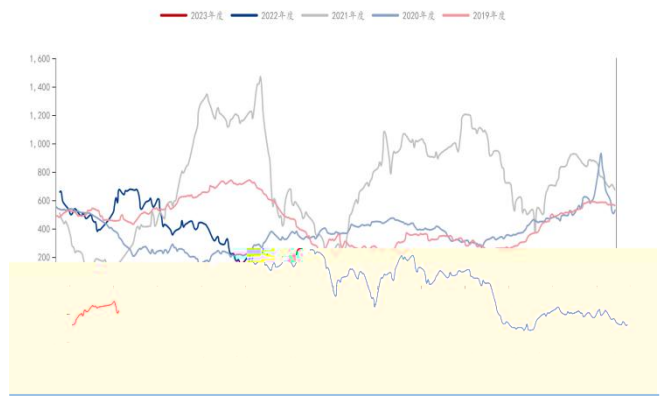
图：家企利 单位：

247家钢铁企业：盈利率：中国（周）



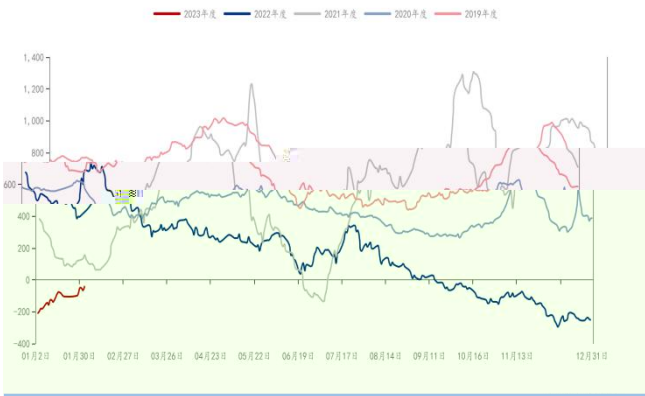
图：卷利 单位：元吨

热轧板卷：毛利：中国（日）



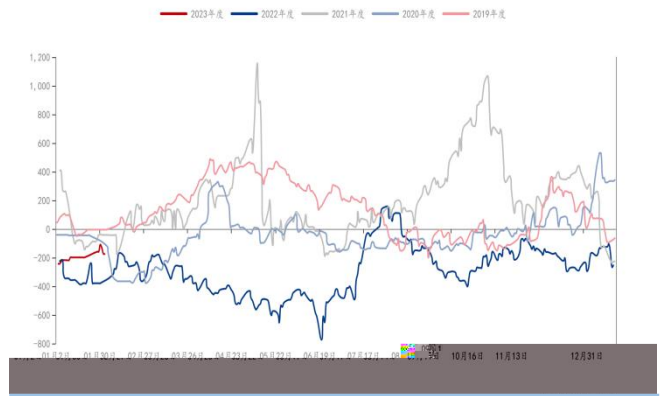
图：利 单位：元吨

螺纹钢：高炉：利润：中国（日）



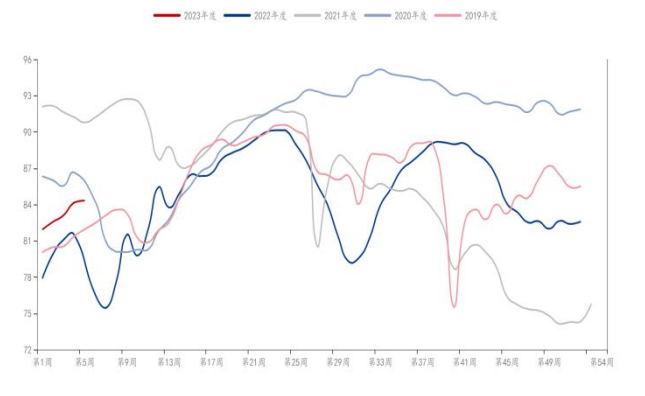
图：利 单位：元吨

螺纹钢：电炉：利润（日）



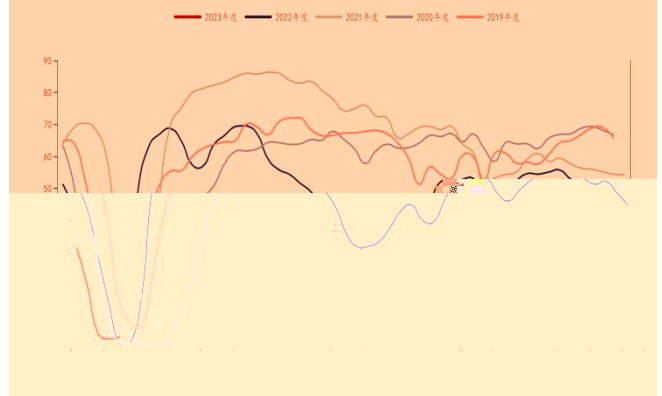
图：家企产利 单位：

247家钢铁企业：高炉产能利用率：中国（周）



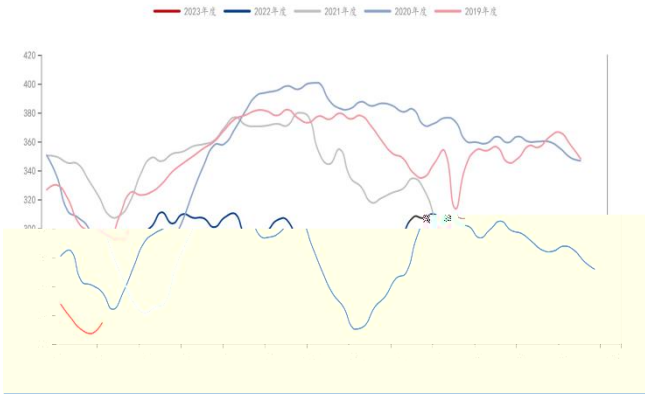
图：家厂产利 单位：

电炉炼钢厂：产能利用率：中国（周）



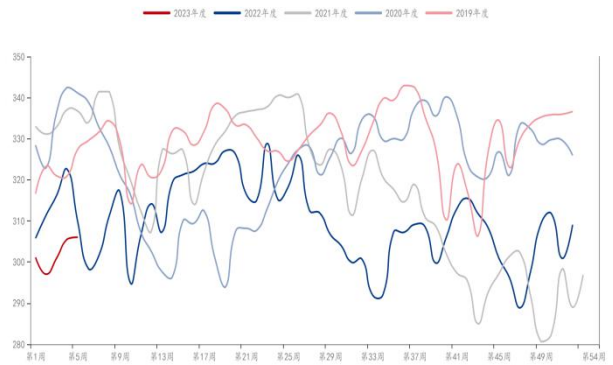
图：实产 单位：万吨

螺纹钢：建筑钢材钢铁企业：实际产量：中国（周）



图：卷实产 单位：万吨

热轧板卷：钢铁企业：实际产量：中国（周）



(三) 地产仍待修复&社库存快速累积，钢材厂库或滞后抬升而社库或面临去化压力

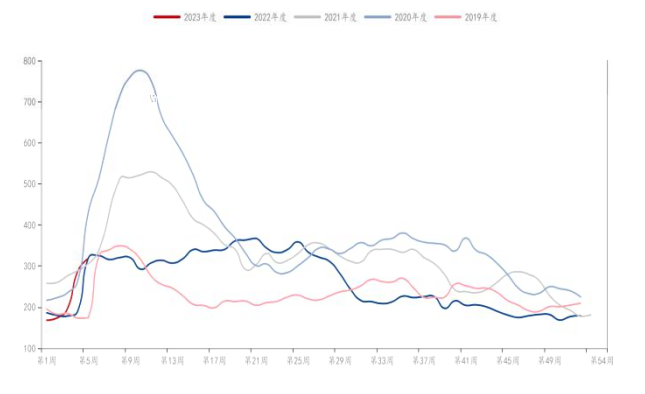
1

12

2

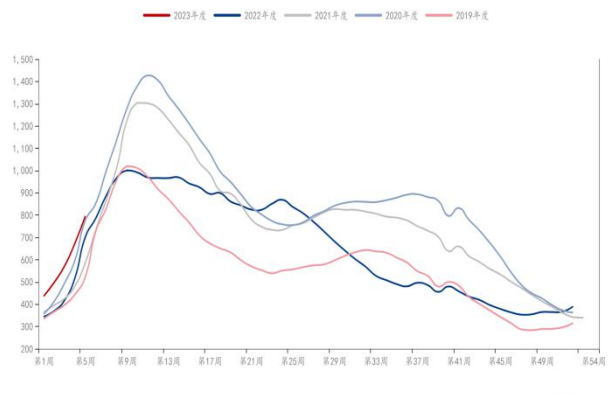
图：厂内库存 单位：万吨

建筑钢材钢铁企业：螺纹钢：厂内库存：中国（周）



图：社会库存 单位：万吨

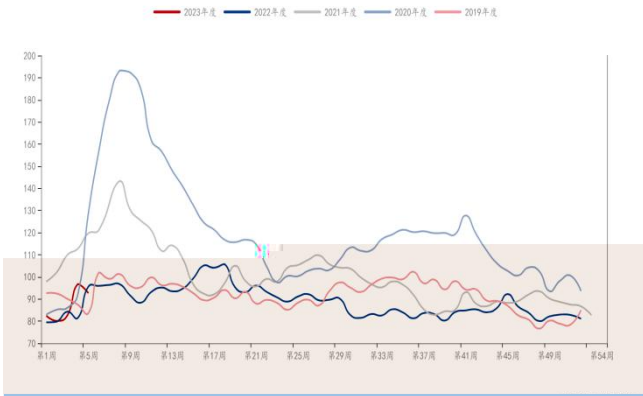
螺纹钢：35个城市：社会库存：中国（周）



图：卷厂内库存

单位：万吨

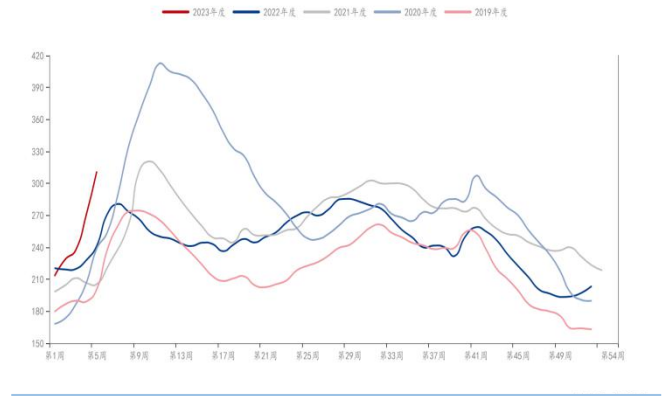
钢铁企业：热轧板卷：厂内库存：中国（周）



图：卷会库存

单位：万吨

热轧板卷：33个城市：社会库存：中国（周）



PMI

5月PMI



