



业

400-8696-758

[www.cafut.cn](http://www.cafut.cn)

&

 : 029-68764822

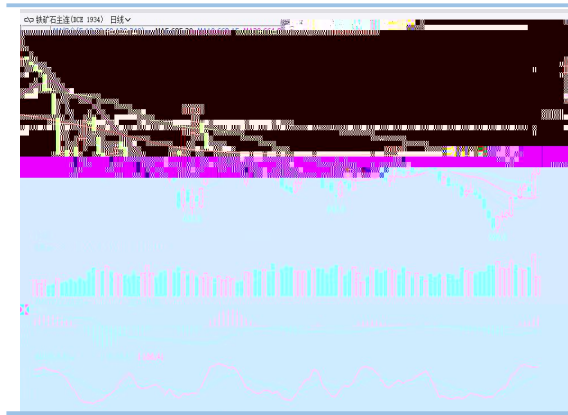
 : [masheruifu@cafut.cn](mailto:masheruifu@cafut.cn)

---

上，了，主 2301 2%  
 中 与 两个  
 下，下产，也  
 ，上上中了，  
 G20 举  
 下，10 CPI 7.7%，2  
 8% 下，下，

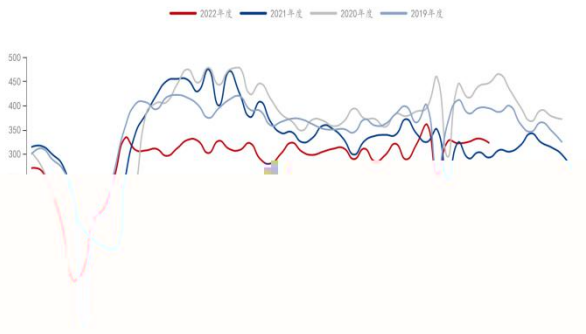


主 2301 上 7% ， 下 产  
 ； ，主 主  
 下， ，  
 ， 于

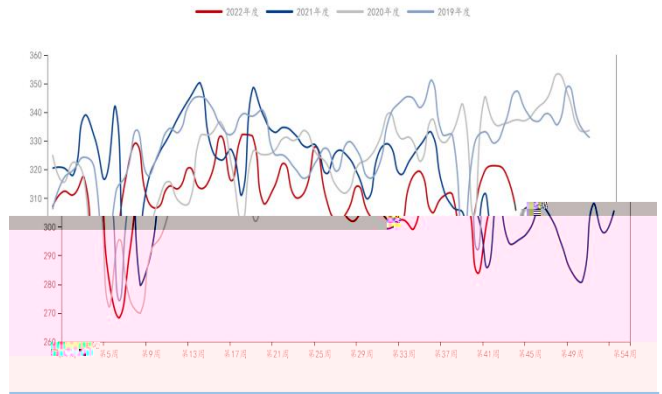


， 业 下上  
， 交也 10 ， 9 产  
， 10 也 下 ， 下  
产 业 下 ，  
， 下 ，  
G20 中 二  
( 产) 下 ，  
15 产 10 ， 产  
， 下 ，

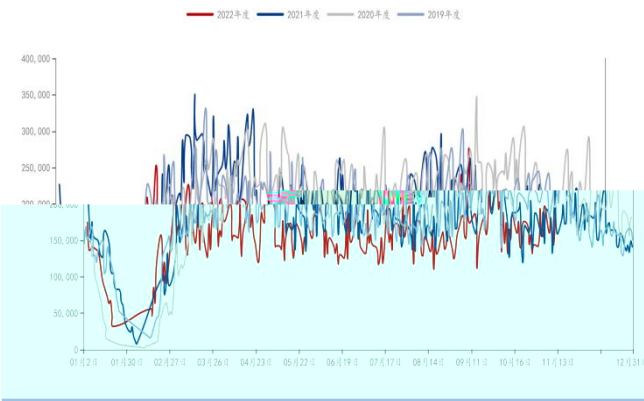
螺纹钢：消费量：中国（周）



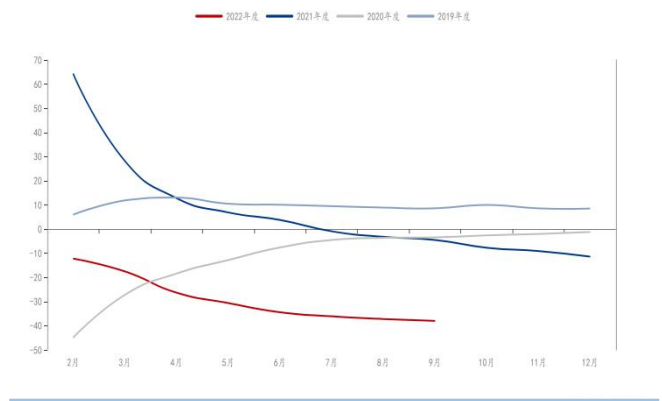
热轧板卷：消费量：中国（周）



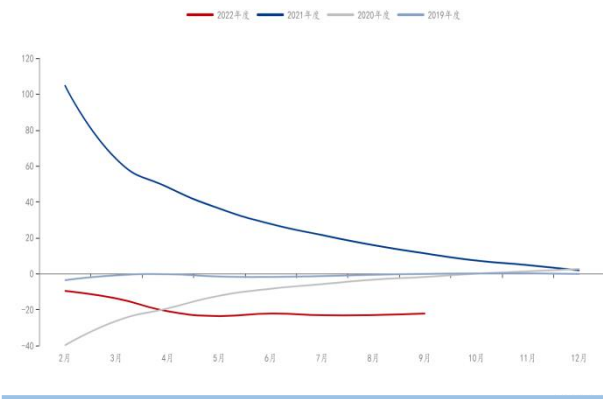
建筑用钢：成交量合计：中国：主流贸易商（日）



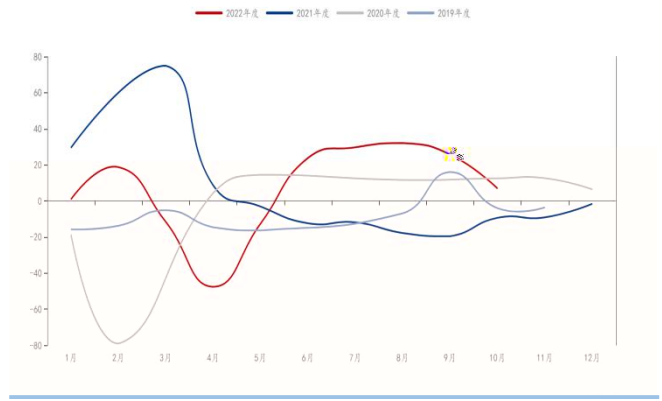
房地产开发企业：房屋：新开工面积累计同比：中国（月）



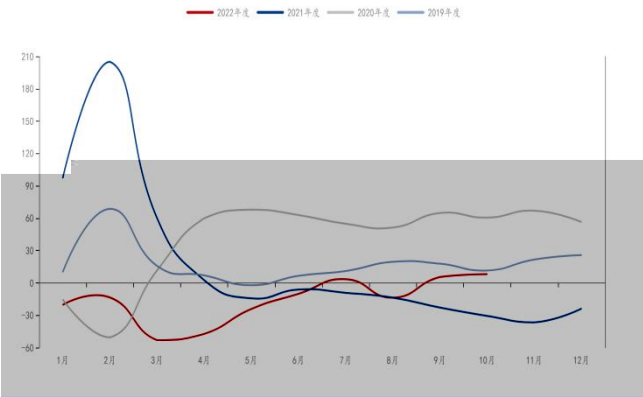
房地产开发企业：商品房：销售面积累计同比：中国（月）



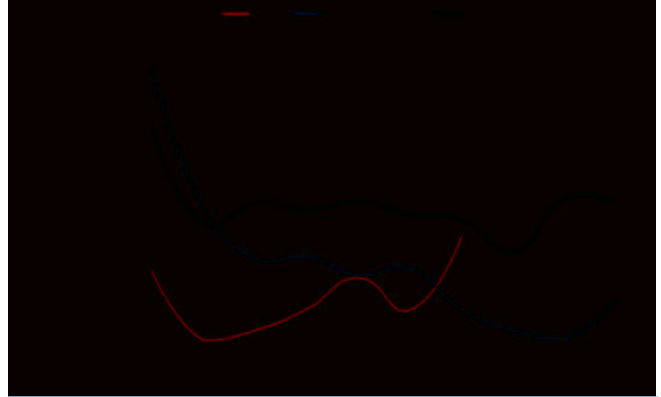
汽车：销量同比：中国（月）



中国：挖掘机：销量同比（月）

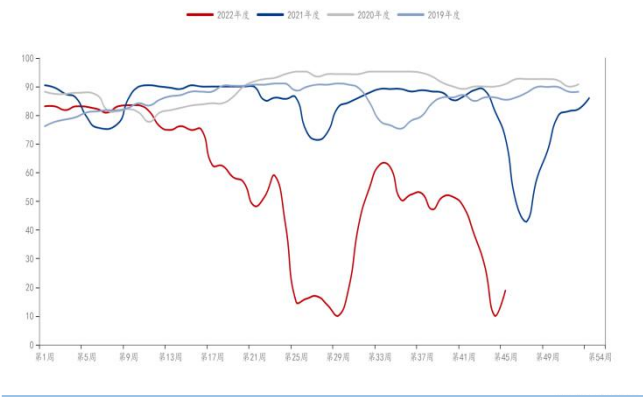


统计员：(1)



两 ，  
， 与 也 上 ， 为 ， 上 下 了  
产 下 ， 产 也  
，  
下 ，  
， 下 也 ， 不

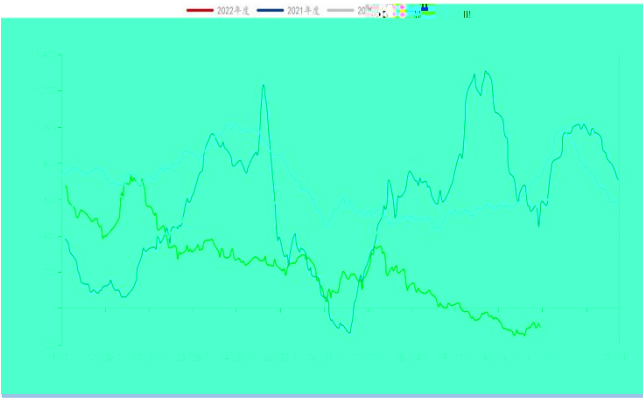
247家钢铁企业：盈利率：中国（周）



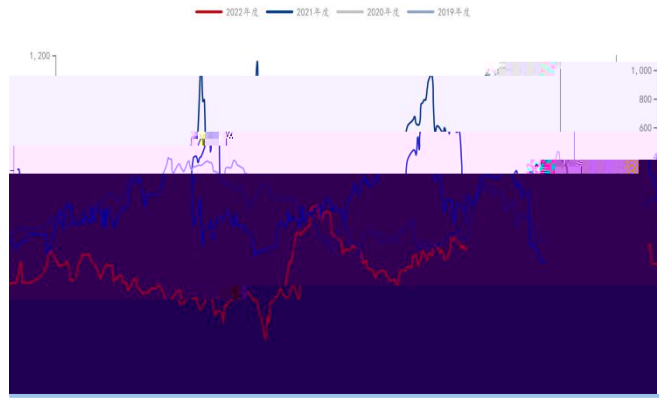
热轧板卷：毛利：中国（日）



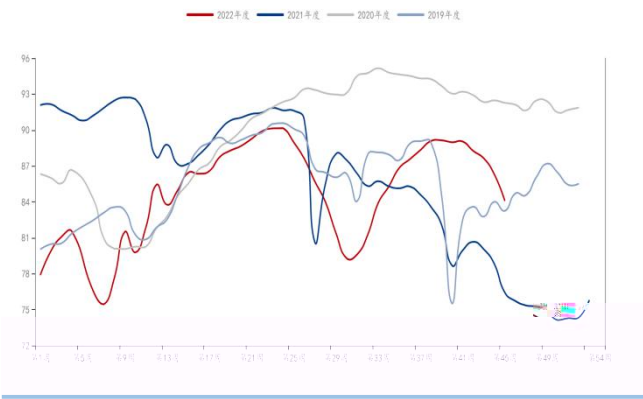
螺纹钢：高炉：利润：中国（日）



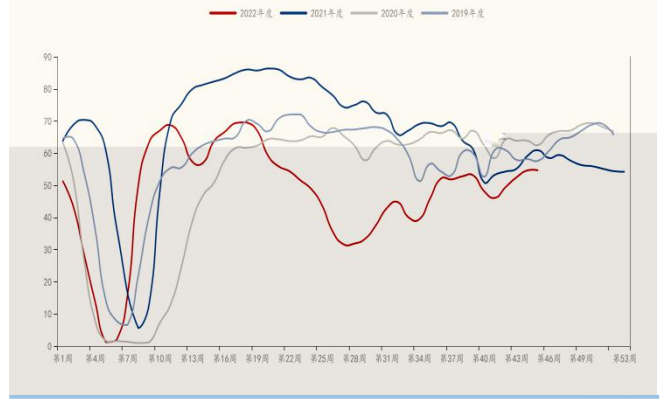
螺纹钢：电炉：利润（日）



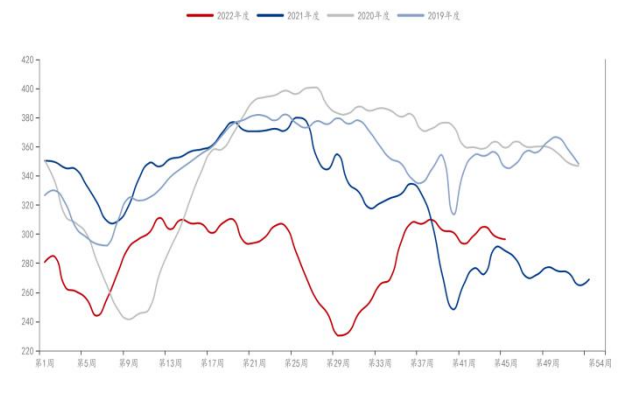
247家钢铁企业：高炉产能利用率：中国（周）



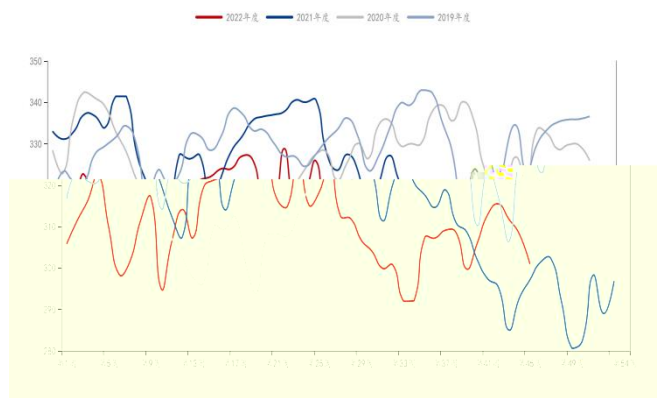
85家独立电炉炼钢企业：产能利用率：中国（周）



螺纹钢：建筑钢材钢铁企业：实际产量：中国（周）



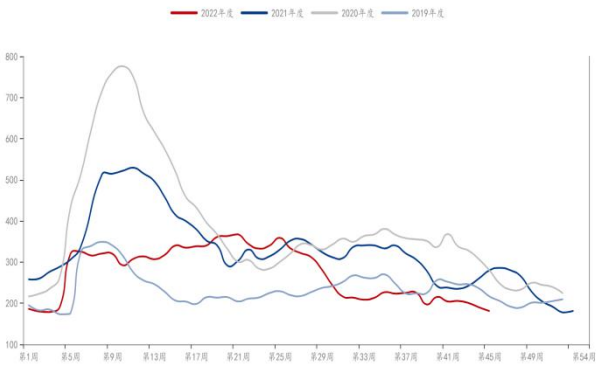
热轧板卷：钢铁企业：实际产量：中国（周）



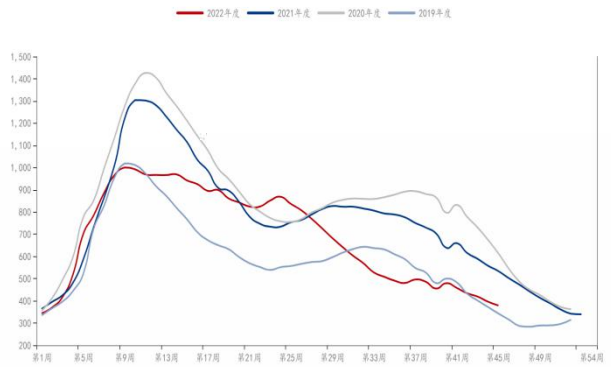


下产,与, 业 下 产, 10 业 ( 产) 产 业 下

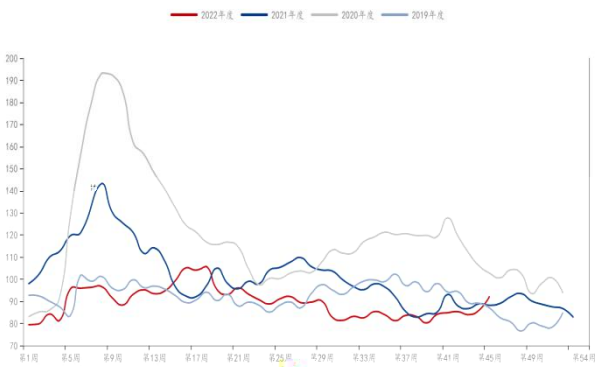
建筑钢材钢铁企业：螺纹钢：厂内库存：中国（周）



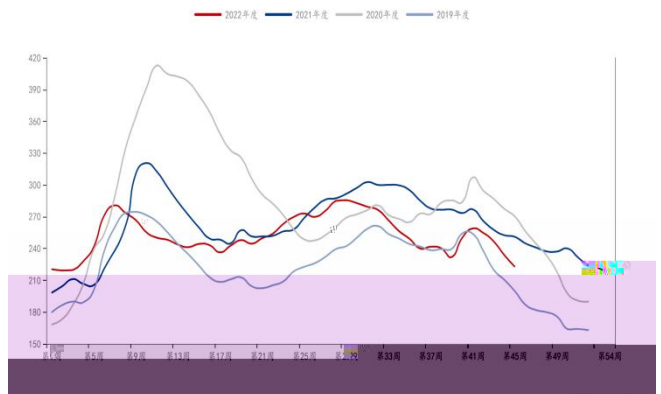
螺纹钢：35个城市：社会库存：中国（周）



钢铁企业：热轧板卷：厂内库存：中国（周）



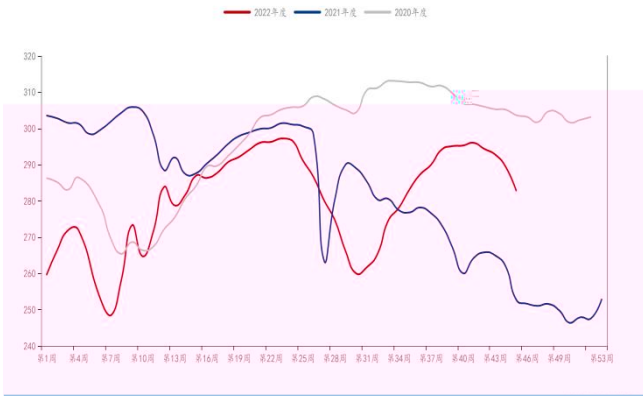
热轧板卷：33个城市：社会库存：中国（周）



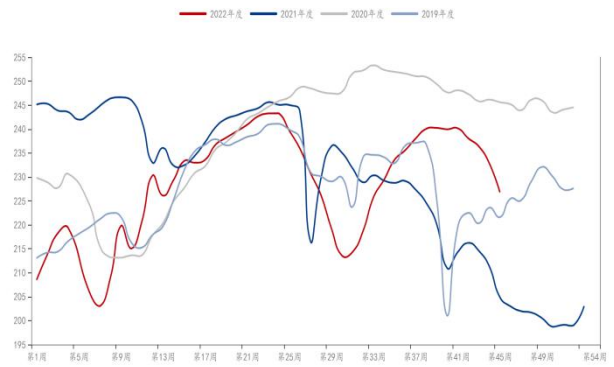




铁矿：港口：日均消耗量：247家钢铁企业（周）

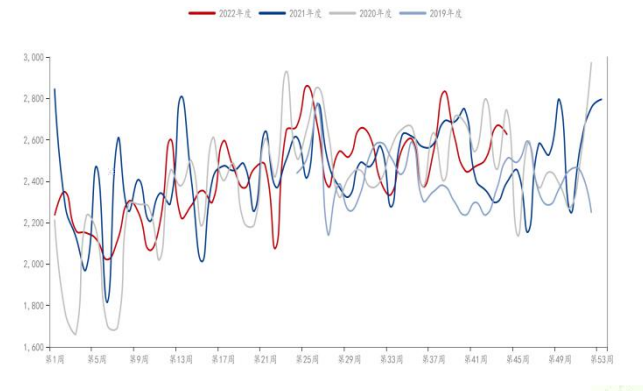


247家钢铁企业：铁水：日均产量：中国（周）

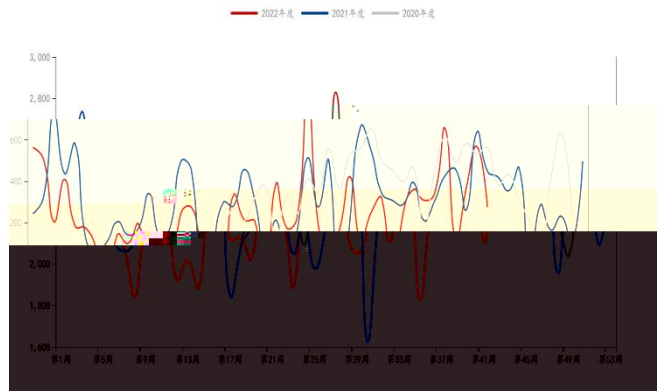


上 19 ， 45 ， 中 ， 中  
也 了 ， 下 ， 主  
产 ， 主 产 ， 产 ，

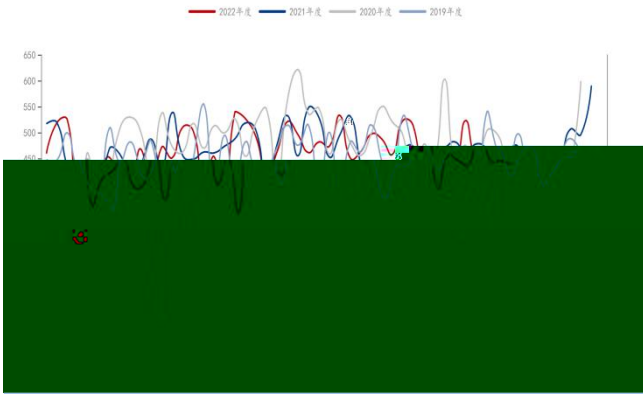
澳洲巴西铁矿石：发货量：19个港口（周）



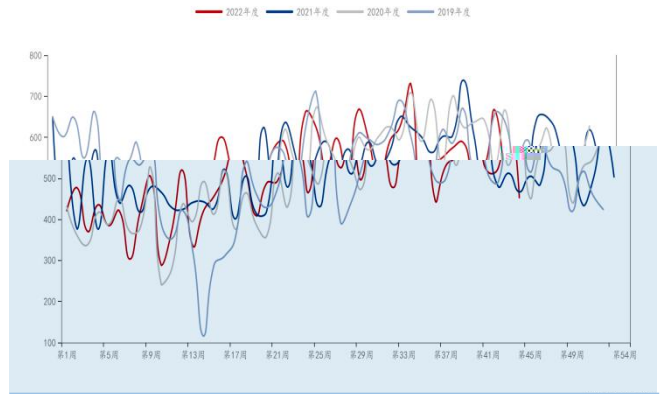
铁矿：到港量：45个港口（周）



铁矿：发销量：必和必拓—中国（周）

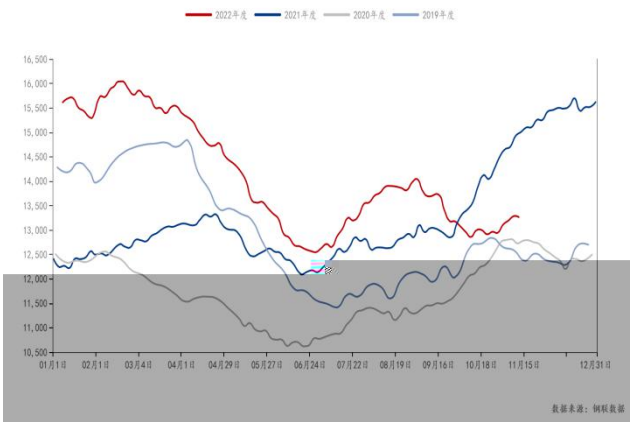


铁矿：发销量：淡水河谷（周）

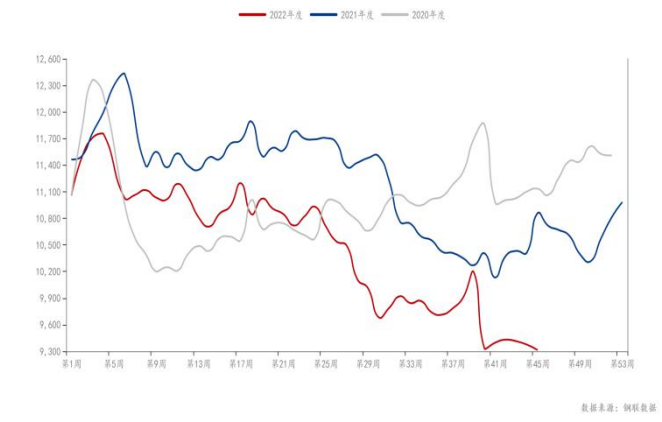


产 业 不 下  
 , 上 于 1.3 上 , 与  
 下 , 于 且 下  
 , 上 下 ,  
 为 , 且 , 产

铁矿：进口：库存：45个港口（日）



铁矿：进口：库存：247家钢铁企业（周）



G20 中

二

( 产)

下

;

下

,

,

,

"

"

下

产

,

主

产

,

产

临

为

,且

,

产

,

,

与

下,

,



东

307 : 3 B : 东 10  
 : 0519-85185598 : 0535-6957657  
 : 0535-6957657

: 23 : 1111  
 中 B 1007 1008 中 T6-1905  
 : 0592-2231936 : 029-89557321  
 : 0592-2231936

上 业

: 180 : 上 558 668 A 16  
 E 1501 05  
 : 029-89824970 : 021-65688722  
 : 029-89824970 : 021-60446926

业

: (东) : 55 7 2 12  
 30 1302 02  
 : 0371-86676962 : 0917-3536626  
 : 0371-86676963 : 0917-3535371

业

业

: 东 267 : 11 中 B  
 B 501 7 703-2  
 : 0533-6270009 : 029-88825315, 029-88825325  
 : 0533-6270009

业

业

: 99 七 :  
 707 : 029-87206175  
 : 029-87206175

事业

: 99 七 :  
 708 : 029-87206172  
 : 029-87206172

产 事业

: 99 七 :  
 708 : 029-87206176  
 : 029-87206176

事业

: 99 七 :  
 718 : 029-87380130