

2022 8 1

&

F3053076

Z0015873

F3085352

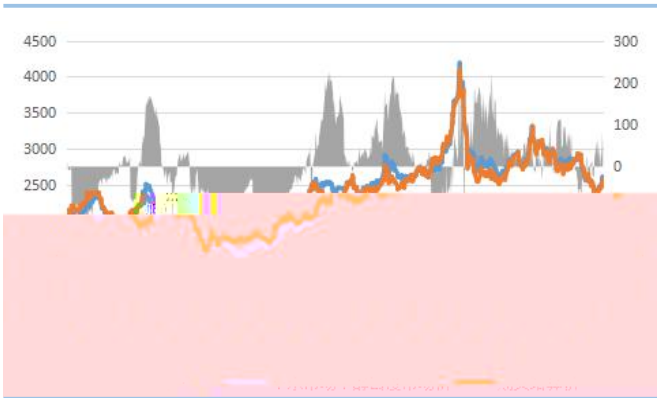
MO



1

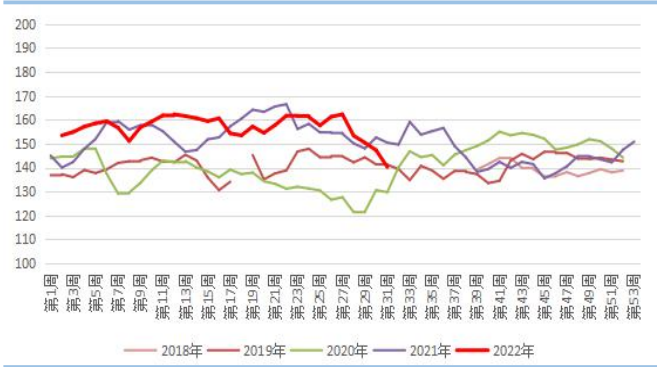
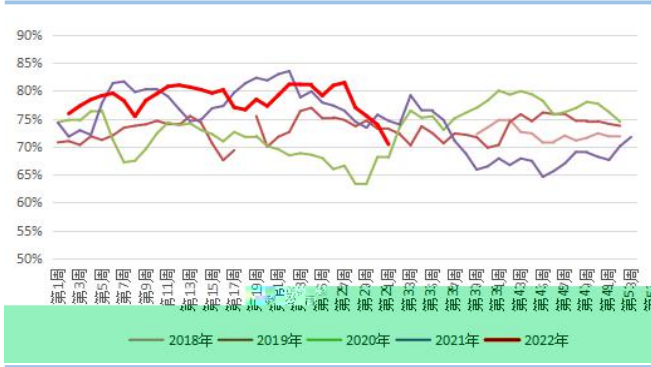
PMI

9

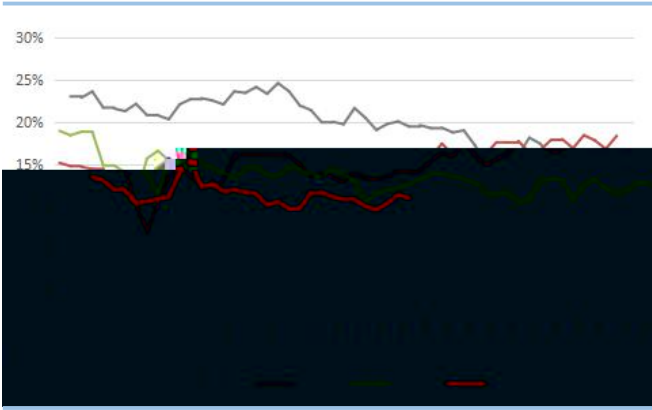


上周了前一周势，周一回，但在体围回况下，夜始，周四储加合动价上，化品，周五会再发声，09合一个位，几前半全，7体呈“V”字势。

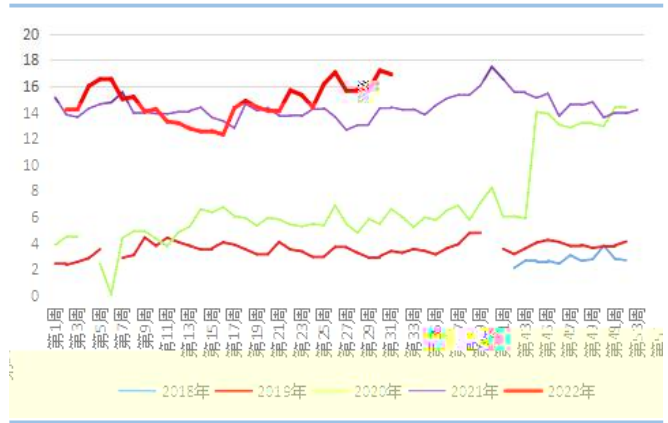
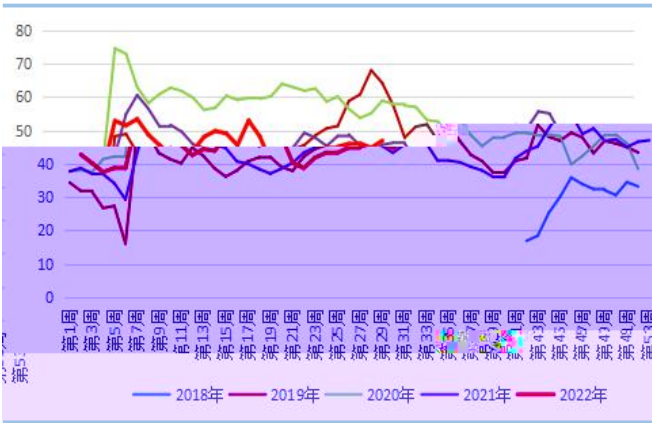
场受影响偏，全国大分区域价均出不同上，众，728，场均价2289元/吨2317元/吨，上28元/吨，1.22%，北地区上在30-80元/吨右，厂家出况不一；东地区价均，在50-100元/吨右；华中地区上在15-30元/吨右；南地区上在30-200元/吨右；华北地区上在30-60元/吨右，口场上在40-140元/吨右。



7 28 周, 70.40%, 下 3.52 个分, 同下 4.21
个分, 周产 140.24 万吨, 下 4.76%, 同下 6.75%。上周
下势, 分亏停, 分区域供出下, 北、华东、
华北地区均停。具体, 亚、七台宝、内古和、安、
内古信、内古东华、安华、云南化、内古奥、兰
修, 中信、卡乐、减产, 与



上周下 仍 出



上周各存均上升，库存到150万吨，为2020 12 以，
口存也再上100万吨。众，上周口体呈宽，华东地
区口好，但内会以及下均减，周内存
；华南主中在地区，口及内均充，下刚，存，
东地区仅内，下刚定，去。

上周五一华外价中，图塔地区优2、优3化下80元/吨，且
下为三下，坑口，口则。南天
，厂处于位，厂一定，但在协全前下，实
一，前主动，以及台天响，
回后可；，化、业
，受制于压力上出压减产动作，同。



宏观方面，上周联储宣布再加75个基点，于前周CPI超预期增产联储7加100个基点，因75个基点落地后，市场产利多影响，国内原煤价格；加之后天中央会议“巩固回升向好势，力争实现良好开局”，强化了市场预期，变化可看出在周公布PMI上，国家统计局公布，2022年7月制造业PMI为49.0%，上下1.2个百分点，位于临界点以下，其中传统行业季节性因素在内，但在一定程度上反映了前场复产动能依然不足情况，因PMI出现分化影响回落现实之下，回落仍待观察。



供应方面，但供应端有了大分利好，MTO产能释放，传统下游需求不减；价格下，，宏观利好因素落地，仍待观察，复产情况，周仍复产，但PMI一定压制，先作为主。仅供参考。

“ ”

分公司

地址： 北区 号
：

东分公司

地址： 东 台 发区 号
：
传 ：

分公司

地址： 区 号
中
：
传 ：

分公司

地址： 安号 区 号 安
中
：
安号

北分公司

地址： 安 发区 城八 号
和国
：
传 ：

上