



动力煤政策调控加码

PVC重心下移

长安期货

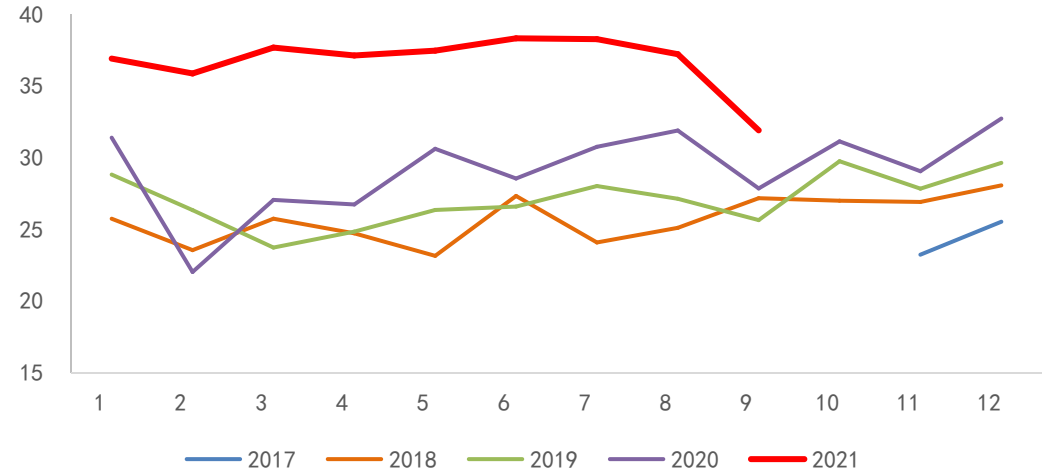
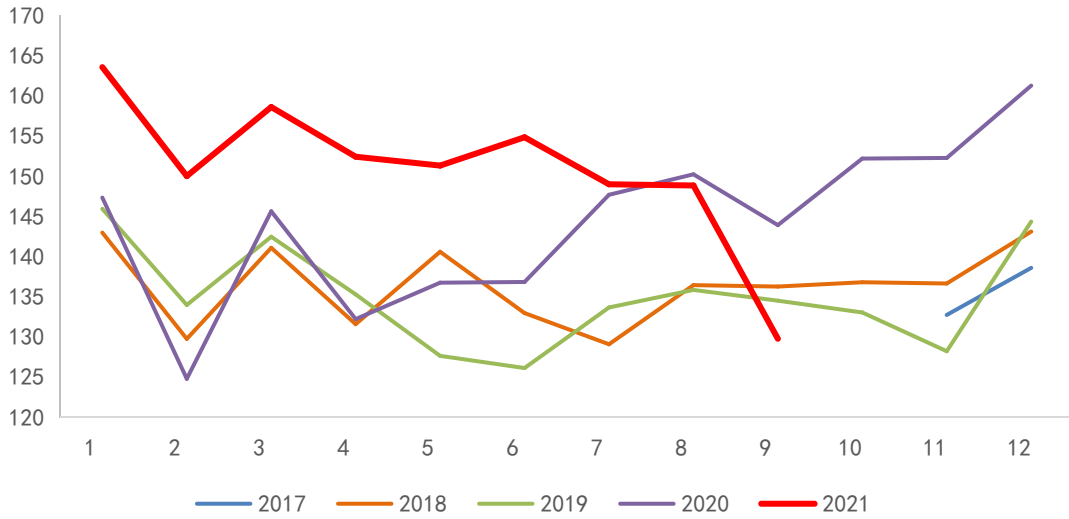
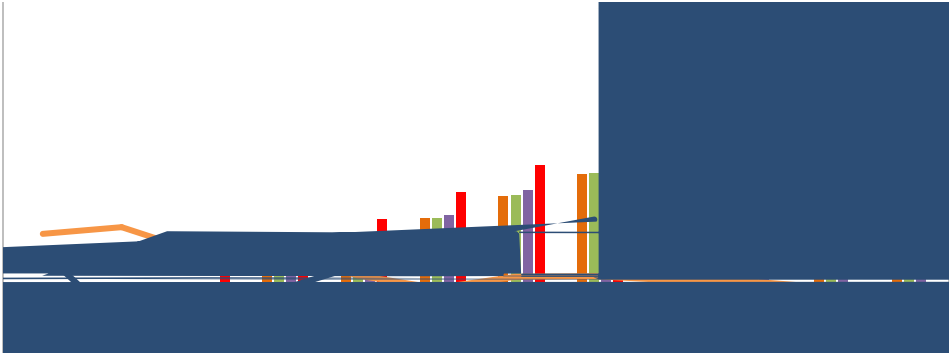
投资咨询部

2021年10月26日

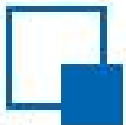






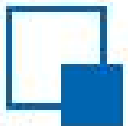






# 供 — 修

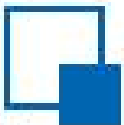
产企业	修产	停	修 (万)
云	33	2019 4 1 停 ,	不 0.693
	10	2019 4 12 停 修,	不 0.21
	20	8 15 修, 10 18	0.18
中	22	8 30 停 ,	不 0.462
东	10	9 4 停 ,	不 0.21
先 ( 业)	22	10 7 停 修,	修20 0.462
二	40	10 8 修,	10 22 0.84
	12	10 9 修,	10 22 0.252
中	40	10 9 修,	10 20 0.6
东	6	10 9 停 修,	不 0.126
( )	38	10 12 修,	10 22 0.798
(二)	30	10 13 修,	10 20 0.45
东	30	10 15 停 修,	10 21 , 0.63
东 乙	13	10 17 停 ,	10 30 修一个 0.195
业 ( )	20	10 20 修一	0.12
: 产 位: 万 /			6.228
10 21			



# 供 — 修

## 修

产企业		修产	停	
一		40	10 23	修3-4
		40	10 下	修
三		40	10 下	修
		12	10 29	修一
东	乙	40	11 下	修10

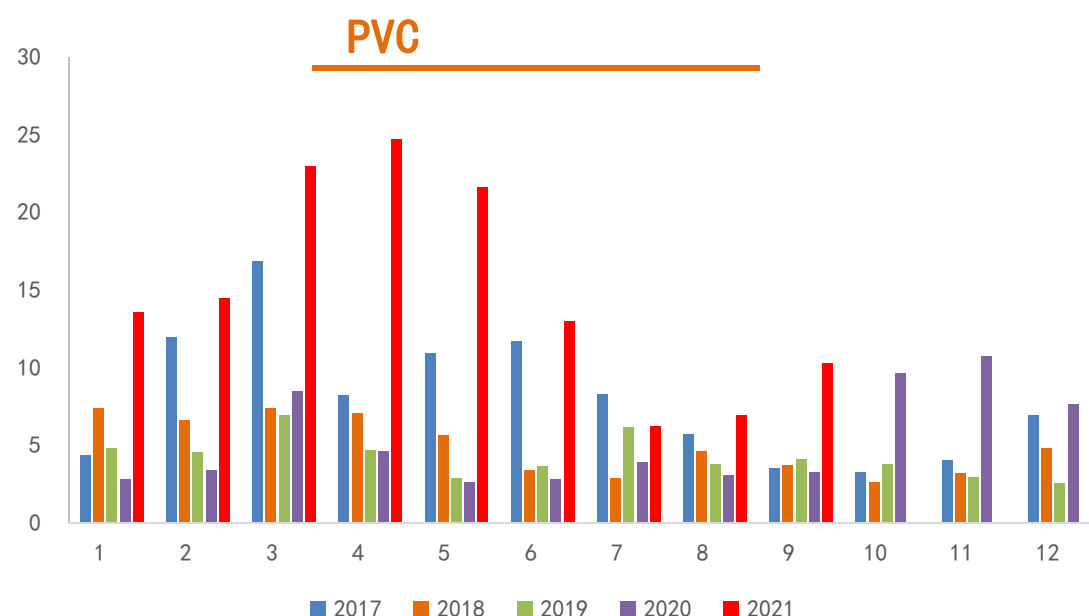
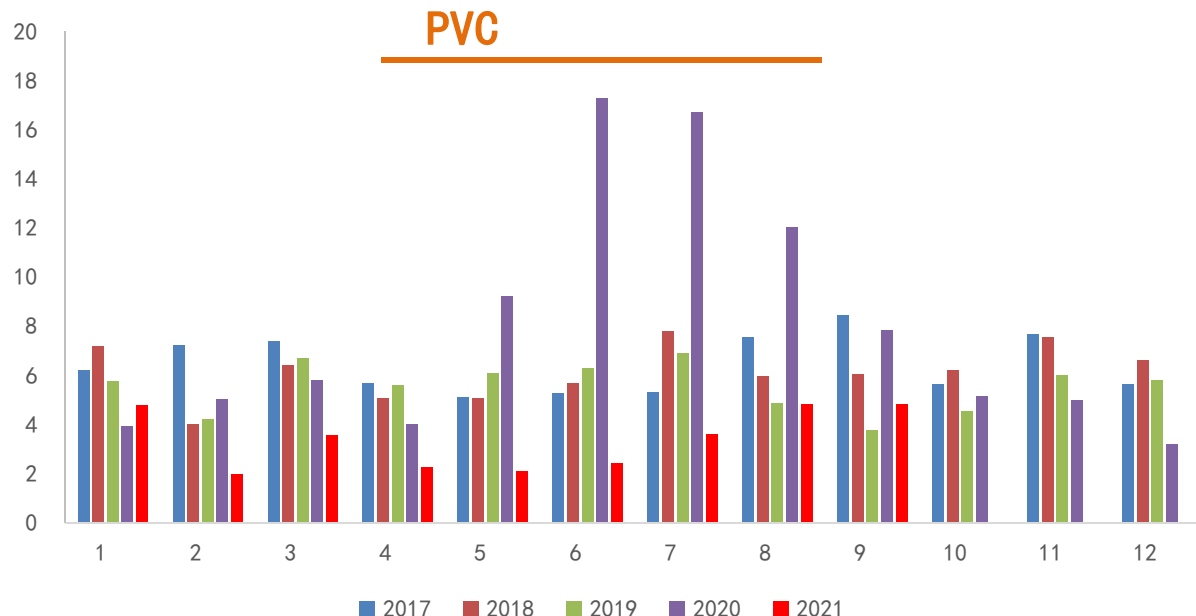
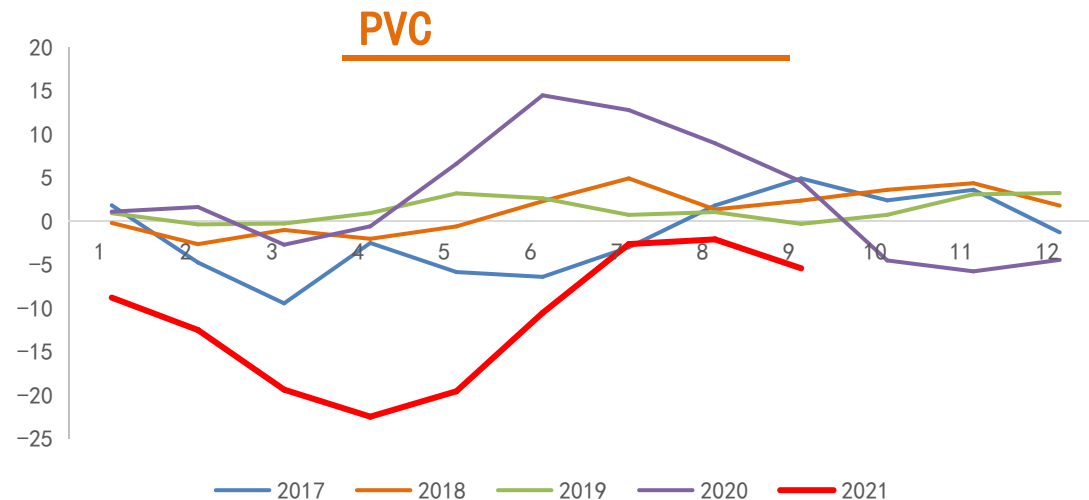


# 供



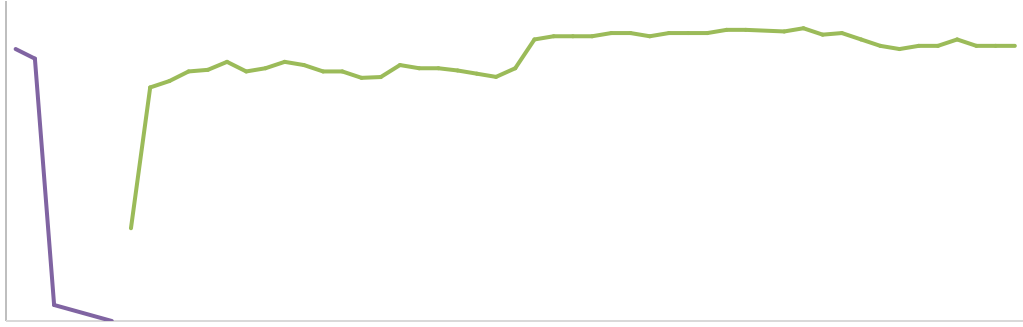
- 9 PVC 4.84万 , 0.46%, 下 38.3%; 1-9 , PVC 30.31万 , 下 62.95%, 19 下 49.22%
- 9 PVC 10.24万 , 48.57%, 下 212.23%; 1-9 , PVC 133.56万 , 283.1%, 19 下 221.7%

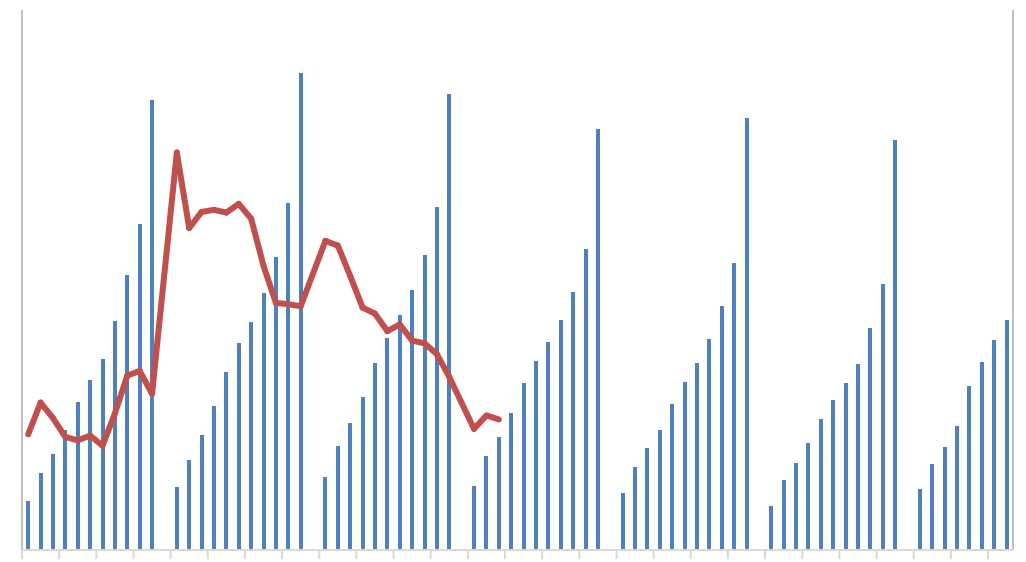
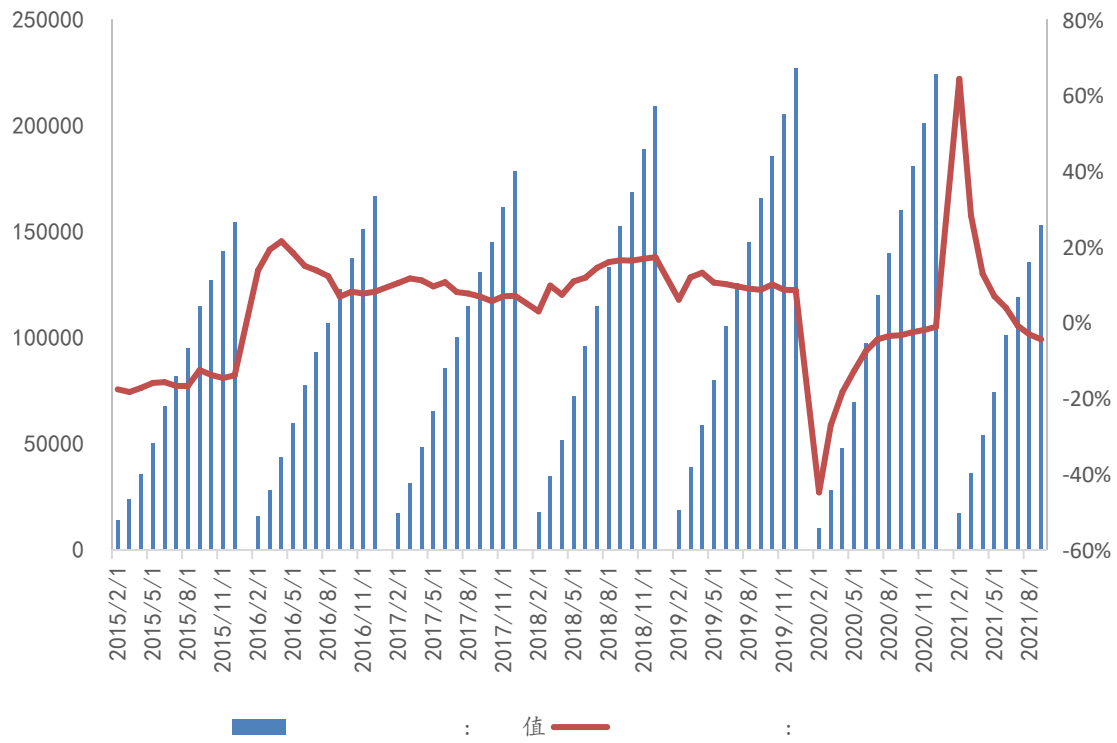
➤ , 使 , 于



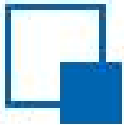












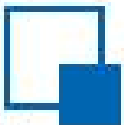
—

# , PVC 下



- 供 : 下, 产 , 修 , 产
- : 下 业 低位, PVC价 下 , 下 ,
- : 、 东主 中 , 且 低位, PVC价 一
- 上 : 价 , 但 优 , 业 个 ,  
供 以 , 价 ; 价 上 , PVC , 不 ,  
, 仍 ,
- 上, PVC主 于 价 , ,  
, PVC仍 , 价 , 偏 作为主

	供				体
	偏	偏	偏	偏	偏



于信，但信不作任何保。、，  
 但、，仅供，不个人。习、  
 ，使，不依以代。依使  
 一，作不任何任。  
 、仅。不，会与  
 、估不一。不保信保。信  
 不下做修，修。  
 保一。书，任何个人不以、、、  
 他人任何侵。、，允使，  
 为“”，且不任何、修。保  
 任。中使、为、。

