



储“Taper” 即且不压 前加 ，

公司

2021 10 25



13609165859



masheruifu@cafut.cn



COMEX

K

11

COMEX

1.41%

4.45%

0.4%

0.54%

图 1: C E 主力 合 K 图



图 2: C E 主力 合 K 图



图 3: 上 主力 合 K 图

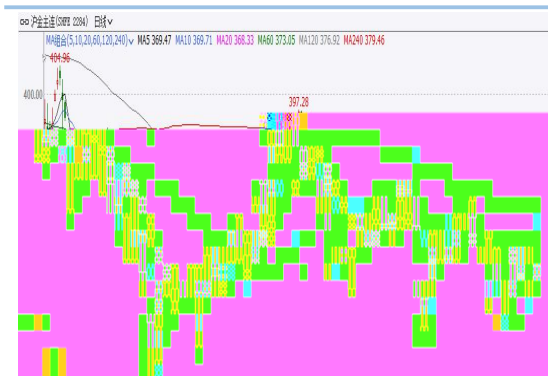


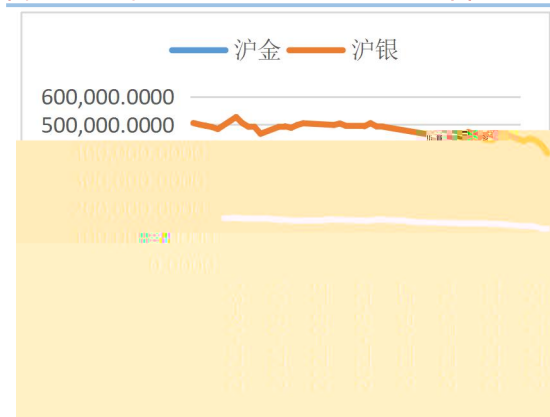
图 4: 上 主力 合 K 图



“Taper”

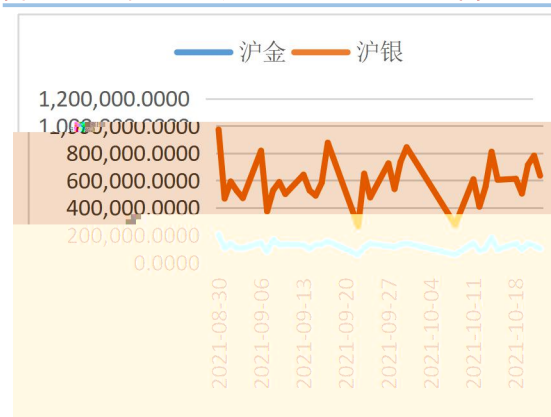
G20 COP26

图 5: 合 仓 单位:



WIND

图 6: 合 交 单位:



WIND

9

0.7%

0.2%

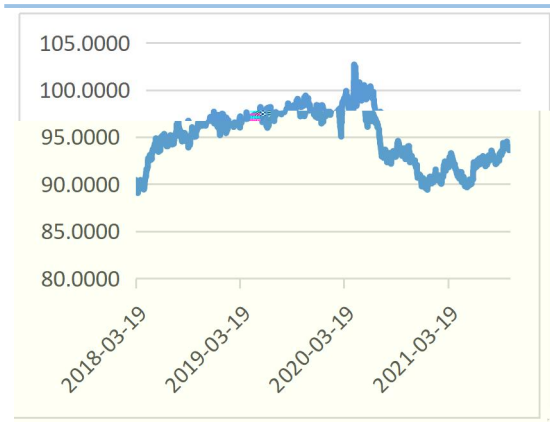
0.7%

13.95%

15.1%		0.8%	0.5%	1.8%	
	29	3	14		29.7
		31.975	33.425	10	9
248.1	255	259.3			
		9		CPI	5
10				10	TIPS
10	-10		TIPS		

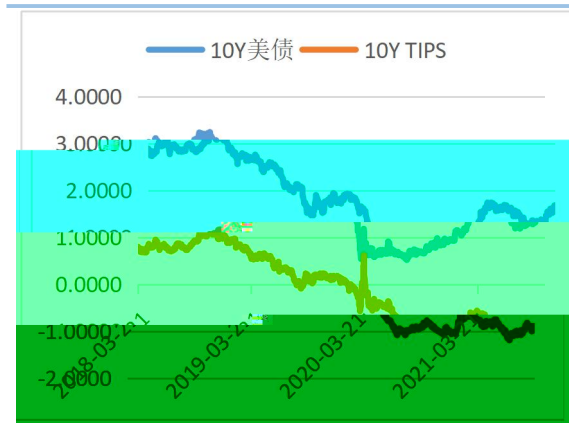
94 95

图 7: 元



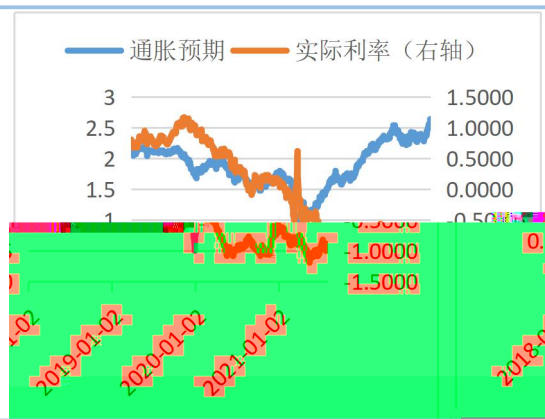
WIND

图 8:10 债& 保值国债(I) 单位:%



WIND

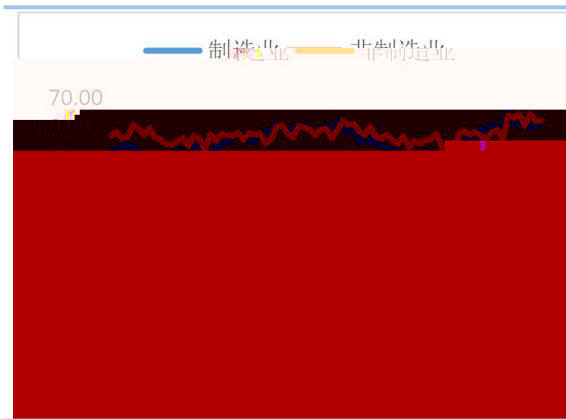
图 9: 国 & 利 单位: %



WIND

9

图 10: 国 I



WIND

PMI

9 PMI

CPI PPI

9 PPI

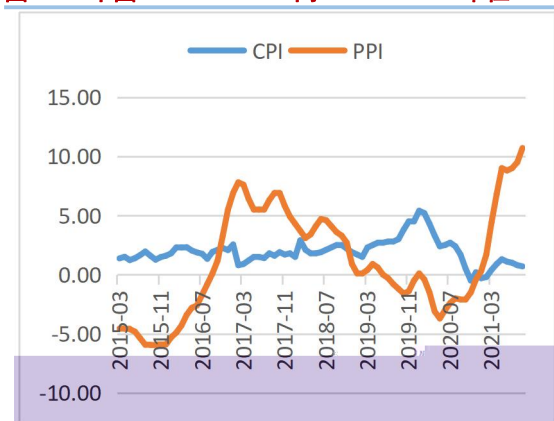
10.7%

CPI

CPI

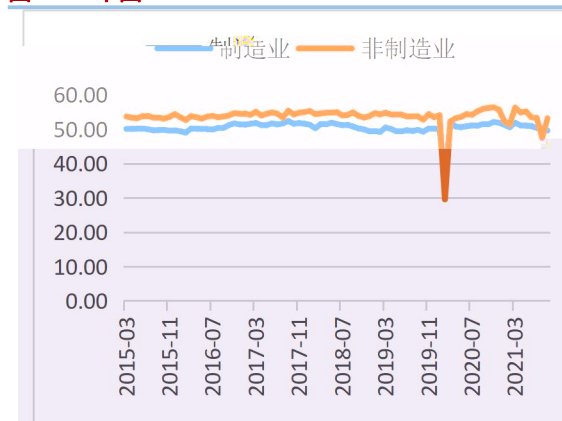
“Taper”

图 11: 中国 C I & I 同 单位: %



WIND

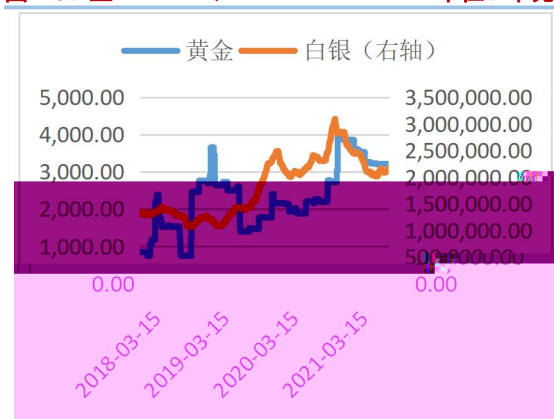
图 12: 中国 I



WIND

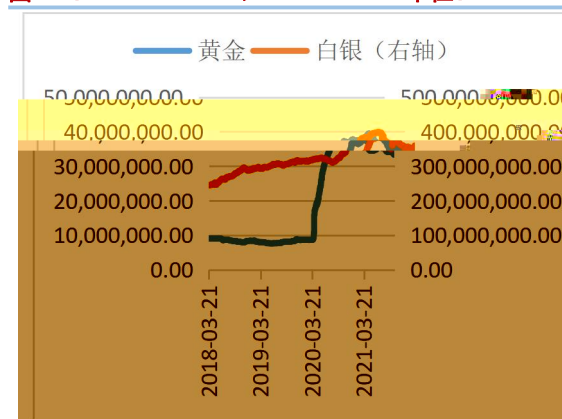
COMEX

图 13: 上 、 单位: 千克



WIND

图 14: C E 、 单位: 司



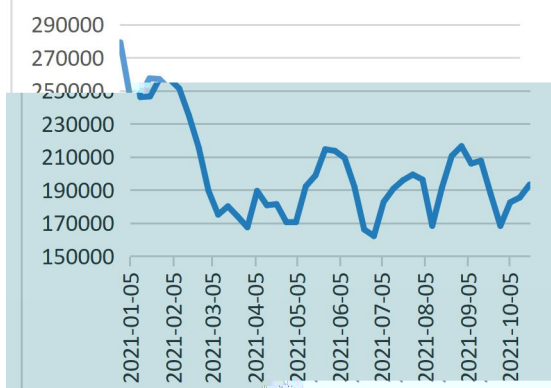
WIND

COMEX

COMEX

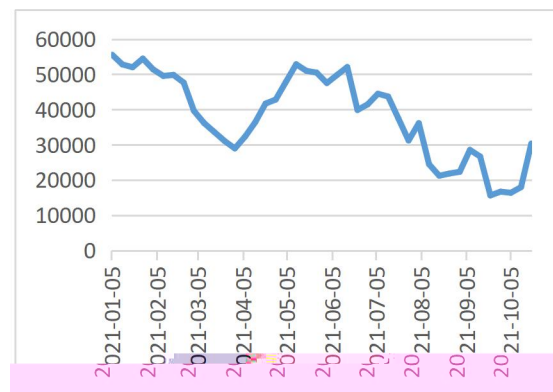
" Taper"

图 15: C E 商业净 仓 单位:



WIND

图 16: C E 商业净 仓 单位:

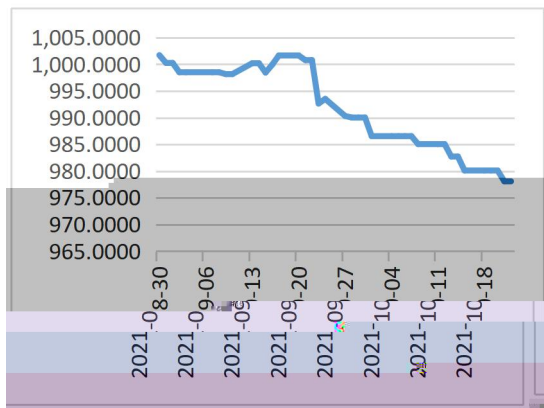


WIND

ETF

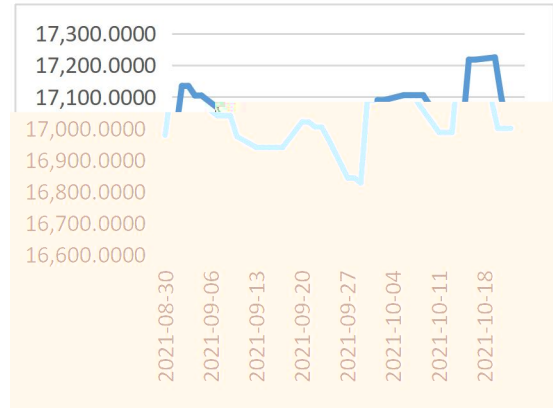
" Taper"

图 17: D E F 仓 单位: 吨



WIND

图 18: L E F 仓 单位: 吨

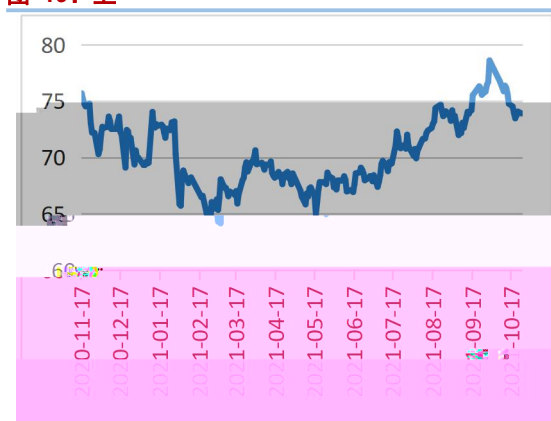


WIND

COMEX

" Taper"

图 19: 上



WIND

图 20: C E



WIND

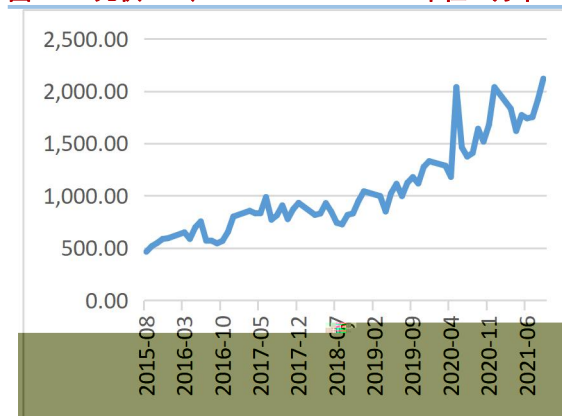
A

图 21: 元件



WIND

图 22: 光伏 产 单位: 万千



WIND



