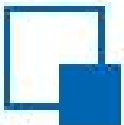


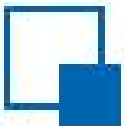


临近国庆假期，橡胶短差交易为主

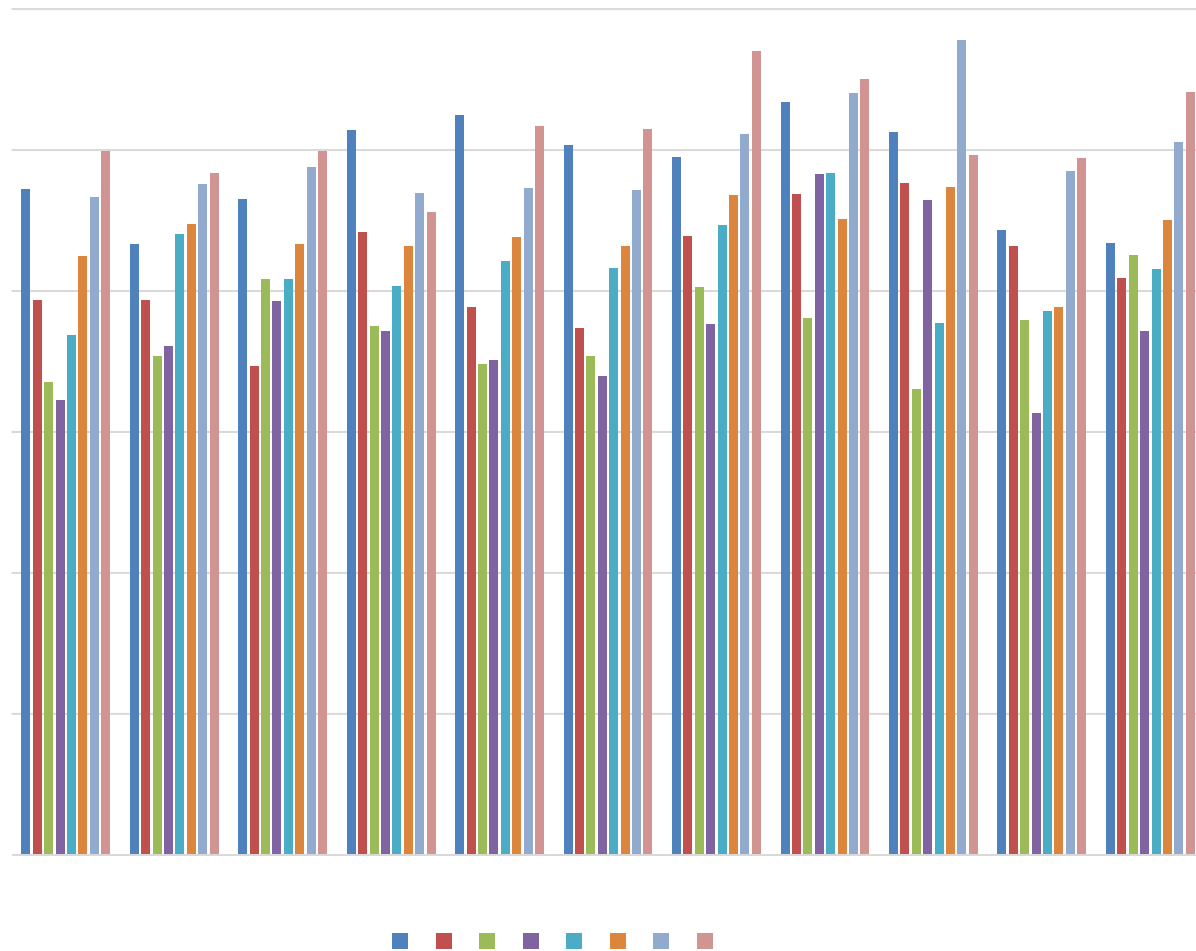


中 中 合 价 上 ， ， 下 今 合 以 下 为
主，再 ， 低 ， 前 低 创 出 低， 否 仍 。

： 华

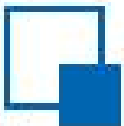


ANRPC 产 (千吨)

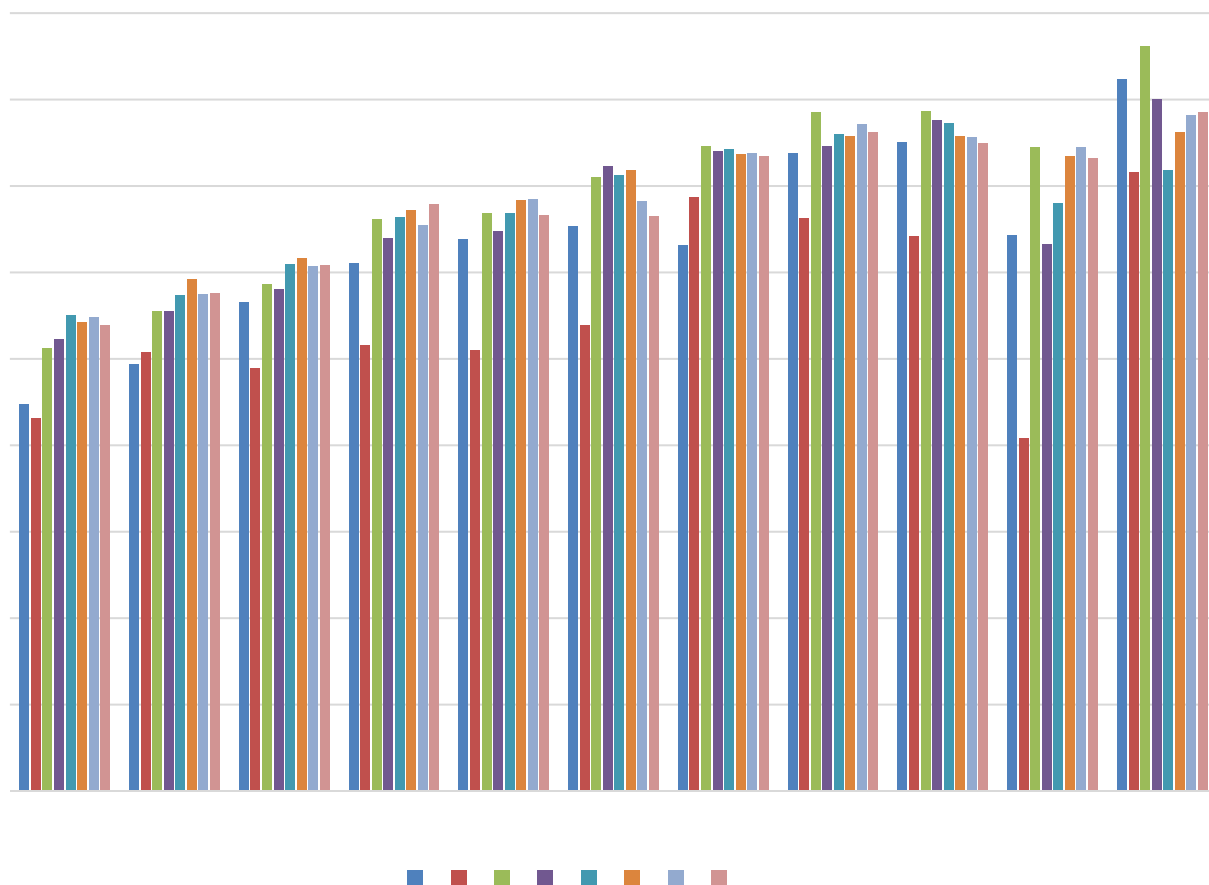


份天 产国 合会
() 产 千吨,
增 , 去 同 增 。
与 十 历史同 , 产
已处于 位 , 仅低于 、
同 。

份 国产 千吨, 同 增
, 与 同 。
:

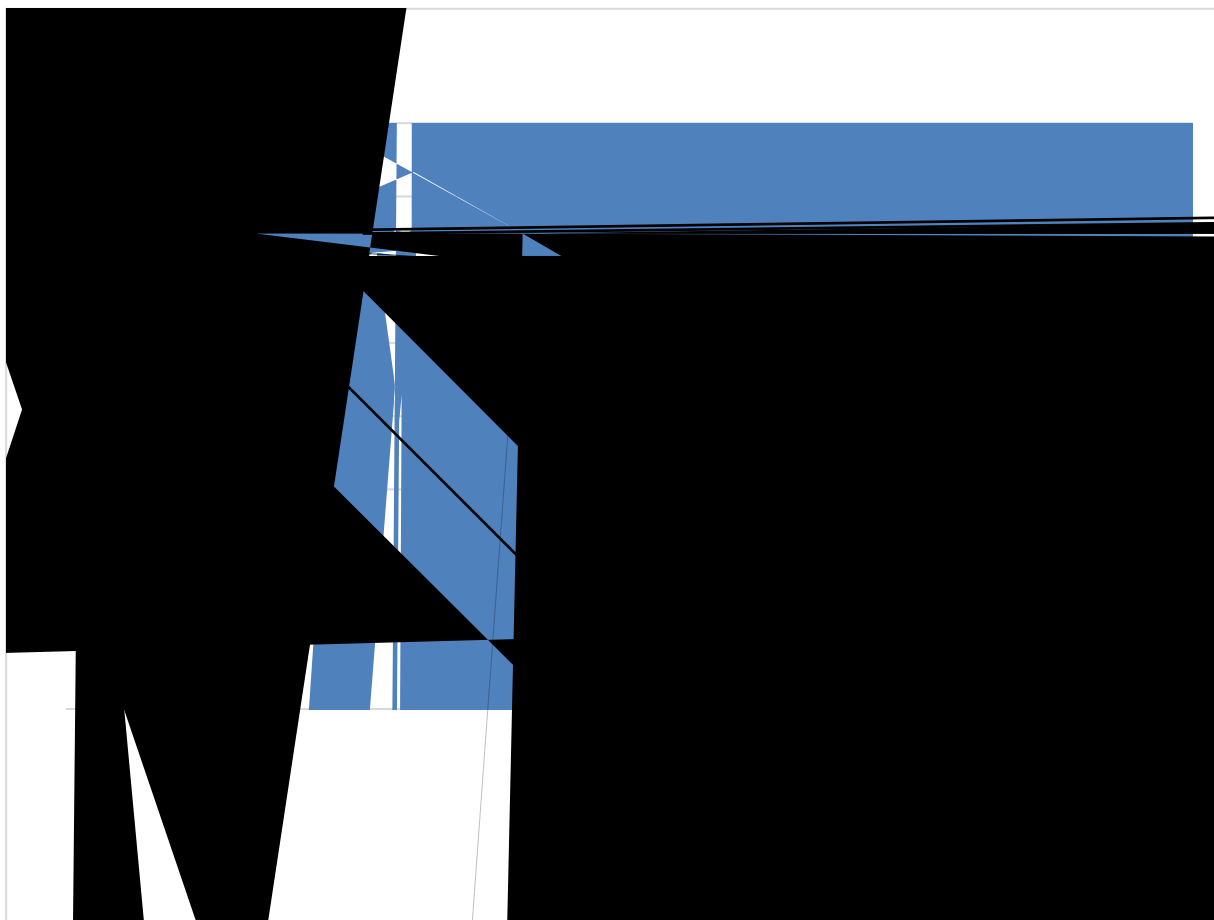
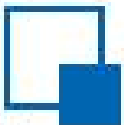


(千吨)



份天 产国 合会
() 千吨,
增不, 去同增
,
依 增, 但 增
小于产 增。
, 国内 低于。

:

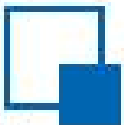


周 岛市 口 存 万
吨， 前 下 。

岛天 会 存 万吨，
存 体处于偏低 ，对 一
定 。

仍 关 后 天 存 况。

： 卓创



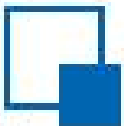
从供

产仍增势，即使主产国严峻，但对于供大响，份
产仍将增，且东南亚主产国入产将，在天发因响下，产下。

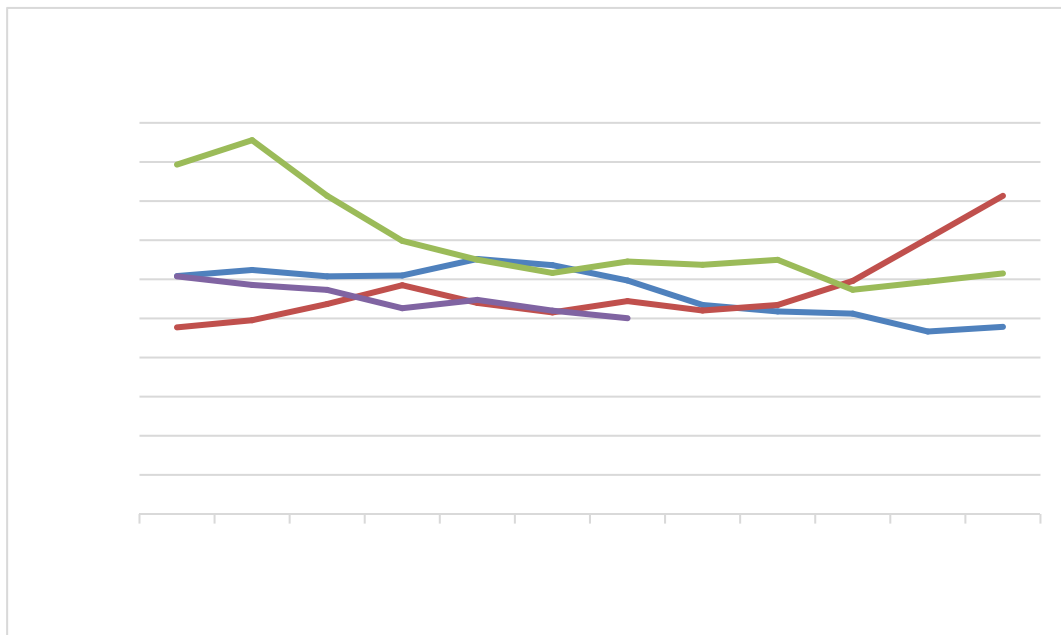
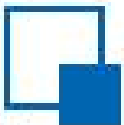
从

增，但善减，且小于供，今供
剩将于去。

体，产中，在天响下以变；，善不及
，今供剩于去同。

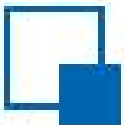


4 份 今国内全 半 工
下 , 中 份 反复, 但 体
下, 前 工 体处中 偏
低 , 关 后 。
国 善 大 已 ,
。

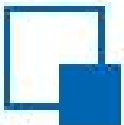


份云南国产全乳 上 均价为 元 吨左右， 下 ， 但仍 于今 份均价。
份 国 价 千克， 今 以 国 价 下 ， 千克关口你， 但
前 价 仍 于 、 、 同 。
国内外价 历史低位 。

:



原 偏 ， 原 上 元 ， 原 对 前
增 ， 但今 下半 以 ， 与原 关 偏 ， 呈 。
： 华



基：产处于季，在发因下产仍将增，主产国对
供响小；增，但善；基仍为供宽局。

：低位局，低，今反。

在基其他发因下，以出势上，周合
为主，于临国假，作上差交为主。

因：国及其他发因。



长安期货
CHANG-AN FUTURES

合作 共

