



屈亚娟



下 0.6 个 55.7%， 3 个 下 。中 8 业 PMI
 ， 50.1%， 下 ， 1.3 个 49.6%，
 业 ， 于 47.7%。8 CPI 与 PPI
 ，上 价 价 不 传 下 ，下 企业
 严 ， 价 ， 也 。 ，
 ， ，但 于 ，
 仍 。

图 1： 国新增 农就业人数 单位：千人

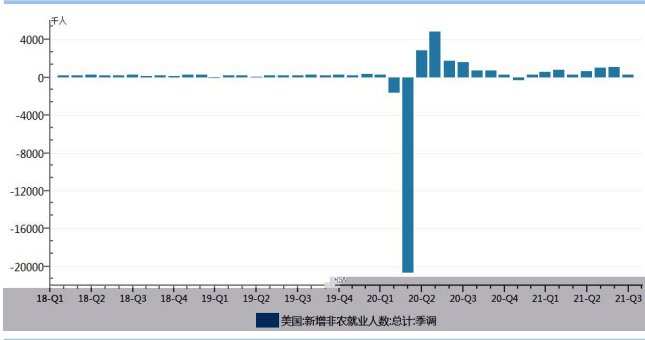
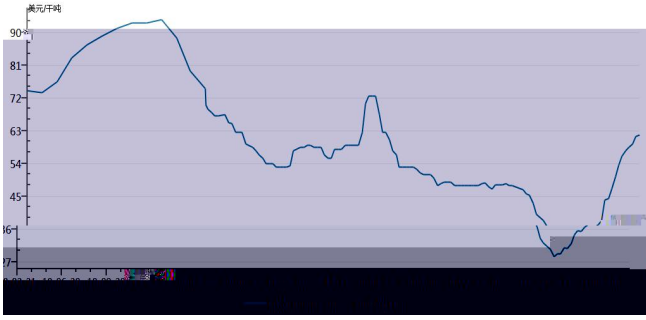


图 2： 中国 价指数 单位：%



供 ， 下 ， 价 于 位之 ， 低。
 7 产 ， 0.5% 47.03 万 ， 7 个 产
 下 0.8% 330 万 。中 TC 上 ， 9 3
 为 61.9 / ， 供 于 。中 7 为
 188.74 万 ， 12.9%， 5%； 1-7 1338.5 万 ，
 5.9%。



供，企业产为，低，从。亚，不于，中供产。中7为14.94万，0.7%，亚，三，11.7%。8 SMM中产为81.94万，1.3%，1.1%。上，以产价位，使下，从9，9产上1.6%83.23万。仍下，9 10，上61838，不仅低位，也上低位；仓为23330，也低位。LME 8，不上1.83万 23.39万，体于中上。COMEX于5万。

图 5：上期所 库存 单位：吨

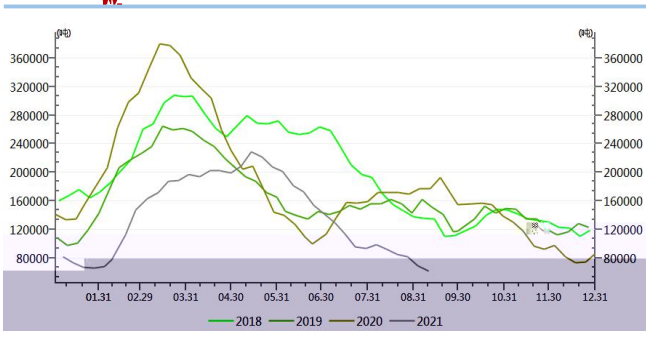
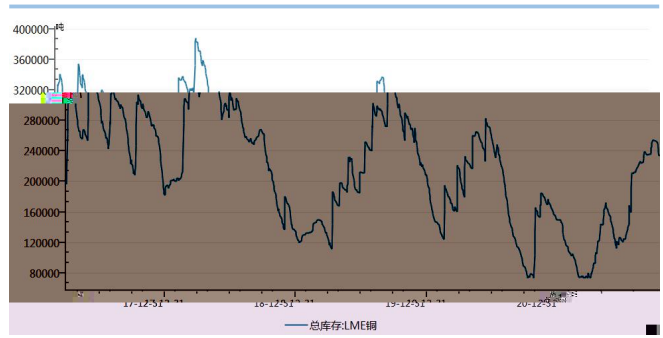


图 6：LME 库存 单位：吨





供，
SMM, 8 企业 3.06 个 75%， 价
， ; 8 企业 下 5.27 个 75.04%，
下 2.83 个 ， 9 ; 8 企业 体
为 86.06%， 上 16.74%， 上 1.1%。1-7
为 2029 亿 ， 下 1.17%， 。7 产
1801.8 万 ， 2.8%， 产 下， 。8
产 ， 不 。 体 ，
体 。
从 仓 ， 9 7 ， COMEX1 仓 149
78326 ， 仓 1536 54734 ，
两 ， 。
上 ， 于 ， 上
， ， 且 上 下 ， 使
， 价 ， 以 为主， 不
业 价 上 ， 以 下 之下， ，
伦 10000 ， 74000 ， 作上 低
作为主， 不 。 仅供 。

