



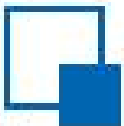


美豆11<sup>M</sup> (CBOT ZSX1) 日线



马棕油11<sup>M</sup> (BMD FCOX1) 日线

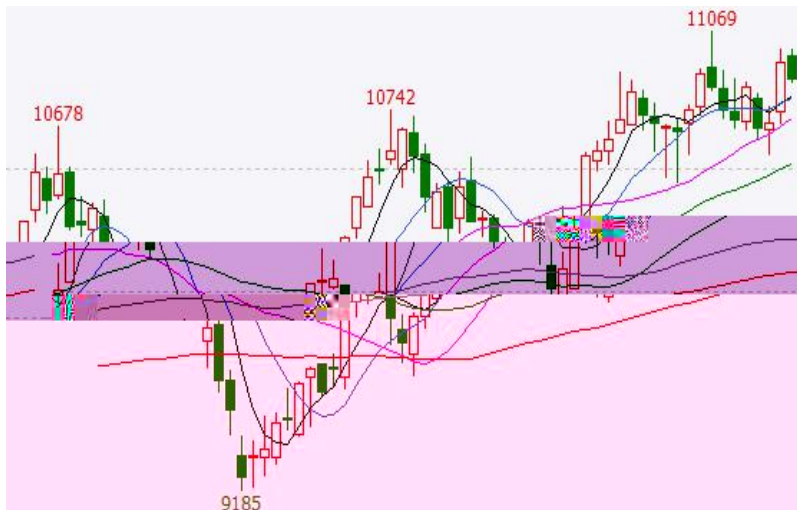




主力合 图



主力合 图

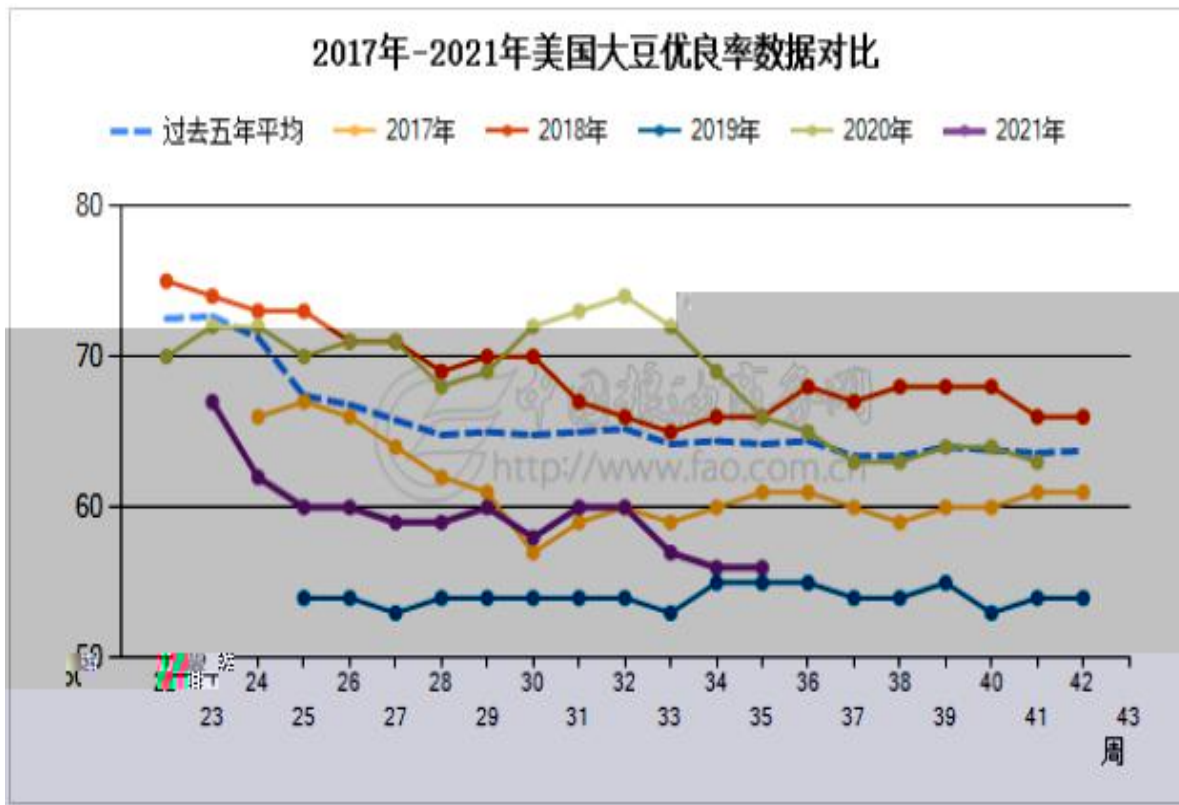


主力合 图



， 在 历了 初国内 反复 减仓下 后，上半 上 ，主 于 告利，  
 供 一 化，同 告 单产不及 ，三 价 中 再 上 ， 前 。下半 在  
 产地 产 及出口 出 一 利 况下，以及 作 回产 出 单产 前 告  
 增加， 价 ， 体 位 。





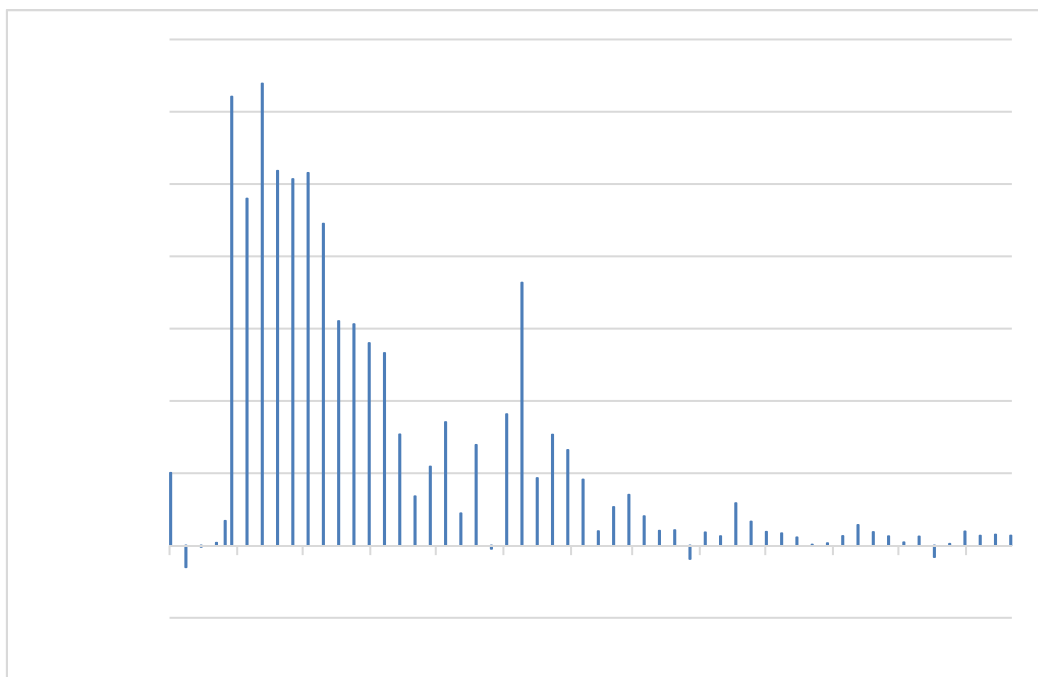
来源：中国商务

优良率：周一美国农业部周作报告，本周，优良率为，市场估为，之前一周为，去年同期为。优良率仍处偏低。

产区：上周中国东北和中地区出，助于，中东北仍，制向上。在下，向，作口关，后单产一升可，产利。



## 出口净售



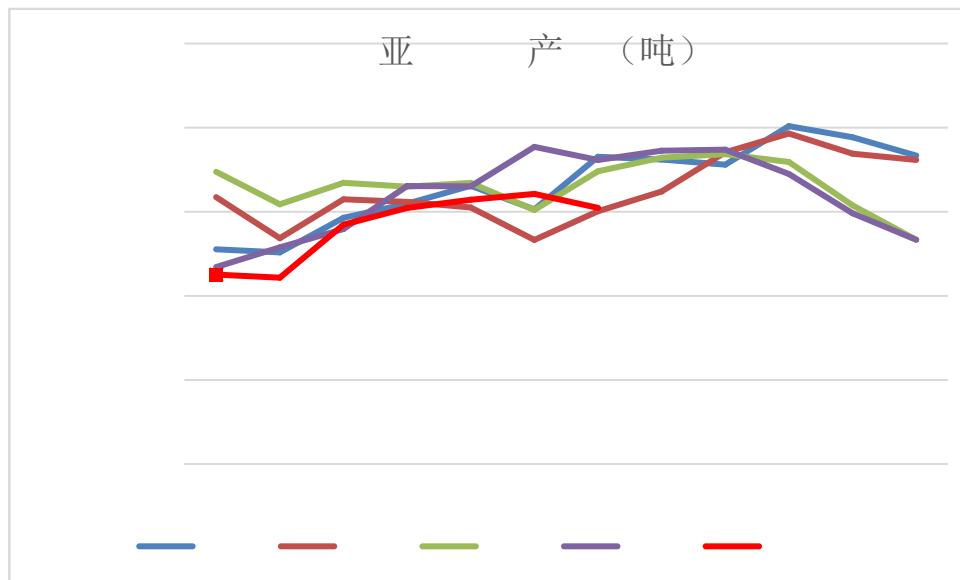
USDA:

从 告 ， 作压 下 万 ， 反  
压 ， 作出口下 万吨，体 了  
不及 ， 但南 出口  
； 中国和 国前 口  
偏低，后 在 口 ， 因 加  
充，因 后 不 分 。

国农业 周四公 出口 售 告 ，  
周， 国 出口 售净增 万吨，  
之前一周下 ， 但 前四周均值增加 ， 场  
估 万吨； 出口 售净增  
万吨， 场 净增 万吨，出口 体  
于 。

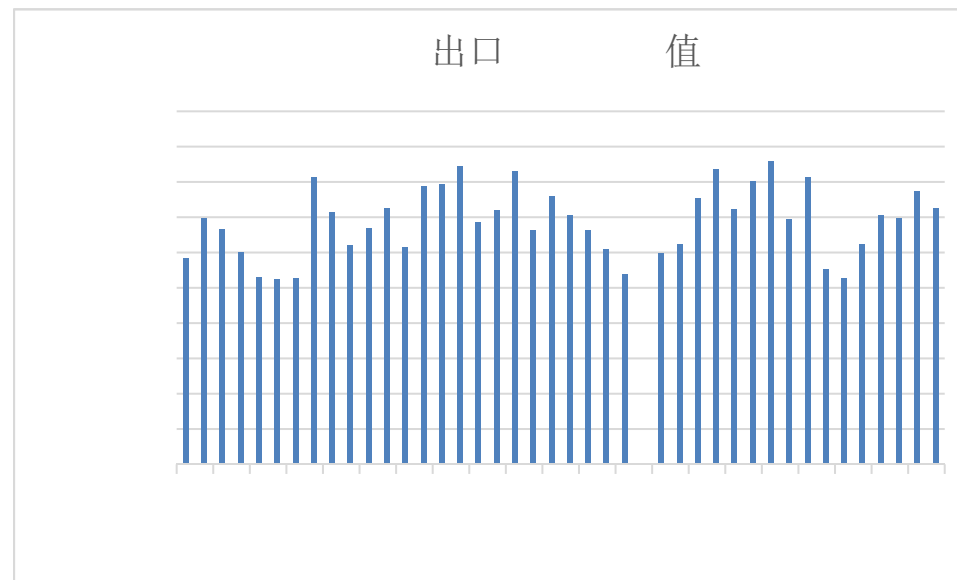
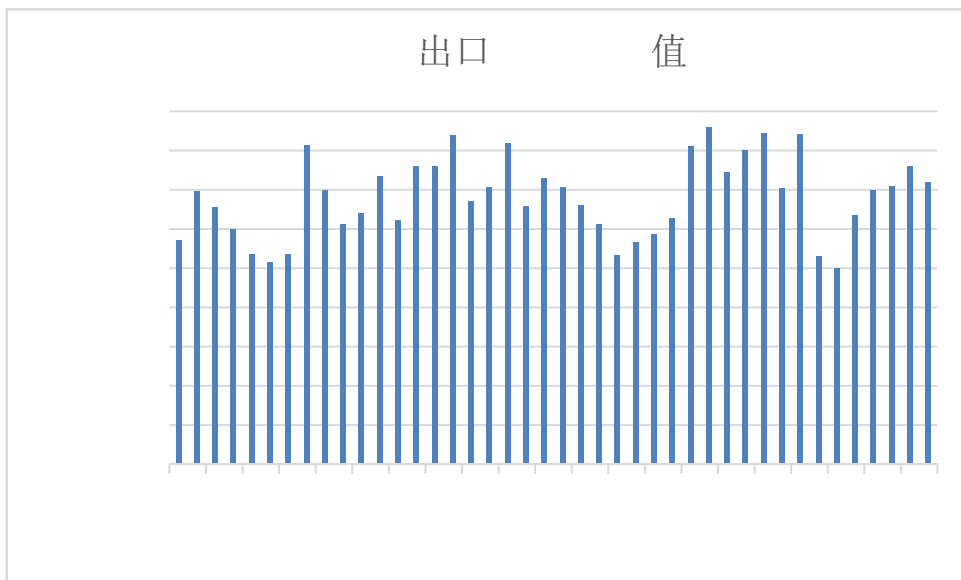


外，低准，可会可再加  
 在低于。国场利国内也一制。  
 后一周到，在加可，反，制了  
 ，前仍在不，使在一不。



- 亚 冠 仍 严 ， ， 增 例 人。
- 半 南 产 区 全 产 上 增 加 ； ： 亚 全 产 上 增 ， 增 ， 上 同 复，但 复 力 不 。





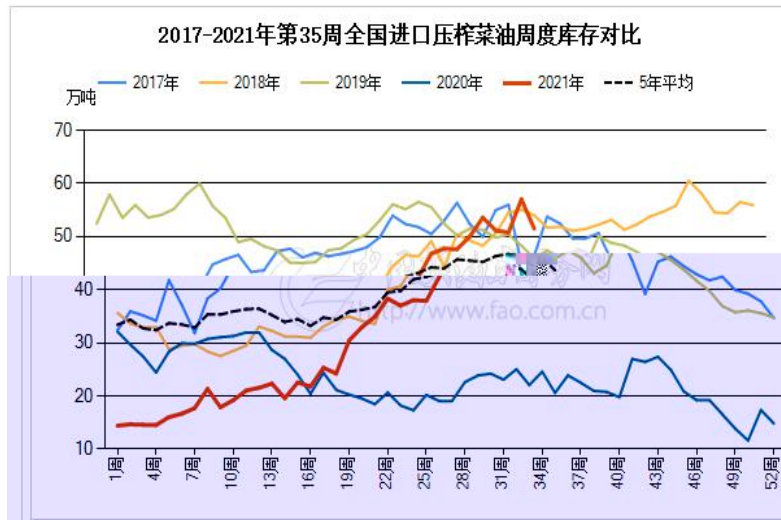
➤ 公 司 ， 亚 出口 为 吨， 出口 吨减 。

出口 ， 于 价 产 了 制。



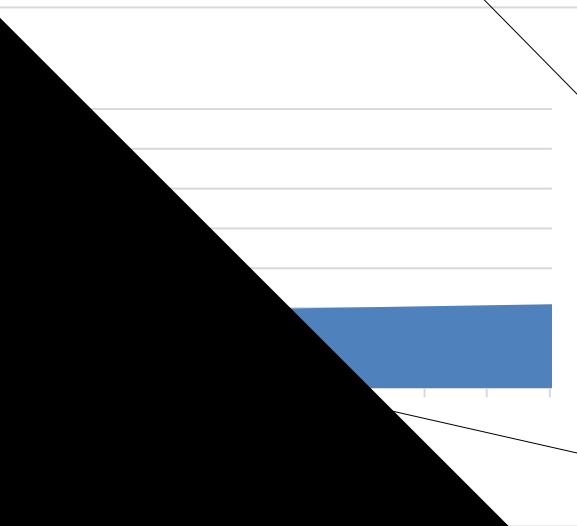
MPOB2021 7			
	152.3		
	149.6		

7 MPOB: 产 : 上 公 了  
 亚 供 告, , 产 为  
 万吨, 为 , 在传  
 增产周 依 , 利  
 动; : 为 万吨,  
 减 , 减 似乎 产  
 。 其他 估 万吨 右  
 。  
 8 估: 前 位受 、 商  
 及分 估中值 , 亚  
 增加 万吨, 不 产  
 地供 否 仍 后 一  
 , 关 即 公 告 况。



：中国 商务

➤ 国内三 一 增加，但 外， 增 ，同 仍处 同 低位，  
三 体偏低 全 ， 作 仍在。



中 加国 双 备 即 ， 动 交 。  
494, 交 为 ， 与 后 到 偏 关； 南 四 基  
24 ， 交 也 为 ， 华 南 地 区 基 1060。  
予 国 内 基 和 价 ； 口 利 仍



基 合分 :

上周伴 价 位 利 场, 出 一 回 , 但周五 在外 企 、  
元 下, 再 动 升。从基 , 亚  
产 估 体 复, 但力 , 但同 出口 增 , 前  
位受 、 商及分 估中值 , 亚  
增加 万吨, 产地 增加。不 产地供 否 仍 后  
一 。国内 处于低位, 为 供 仍在, 以 位  
。 告 关 , 了 产地 ,  
发 位回 。同 中 国 前 动向 响。

低 、 基 、 口利 下, 仍会受到 , 但价 位以及基

动 化也加剧了 信 , 在 下, 动 不可 免 , 做 仓位



“

”



长安期货  
CHANG-AN FUTURES

# 合作 共

