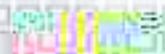


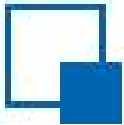


长安期货

长安期货

长安期货
投资咨询部



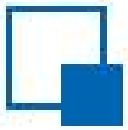


力加，动力上



- 供：产 产，初 充，保供价，供。
- ：，120万 / ；，上 “”，下 东区
- 上 区，北 动，“”，。
- ：上，全，，全 再，
- 中，10，、、北 3~6 35°C以上，分
- 区 37~39°C，动力 7 中。
- ：，入 先，，两 升，700万 关，但
- 仍 低位。
- ：价、价，再。
- ：前动力 利 件 于，7 30，中共中 会，分 前 势，
- 做 保供价 作，会 上 到 动 “减”，先，决 制 “两”，专
- 出，“先”先 减 做，保 上，减，为动力 保供
- 价 供。
- 上，升，再，动力 前，会，于
- 会 一个，动力 保供价，前 势 不，
- 初会出 一，前 减仓。





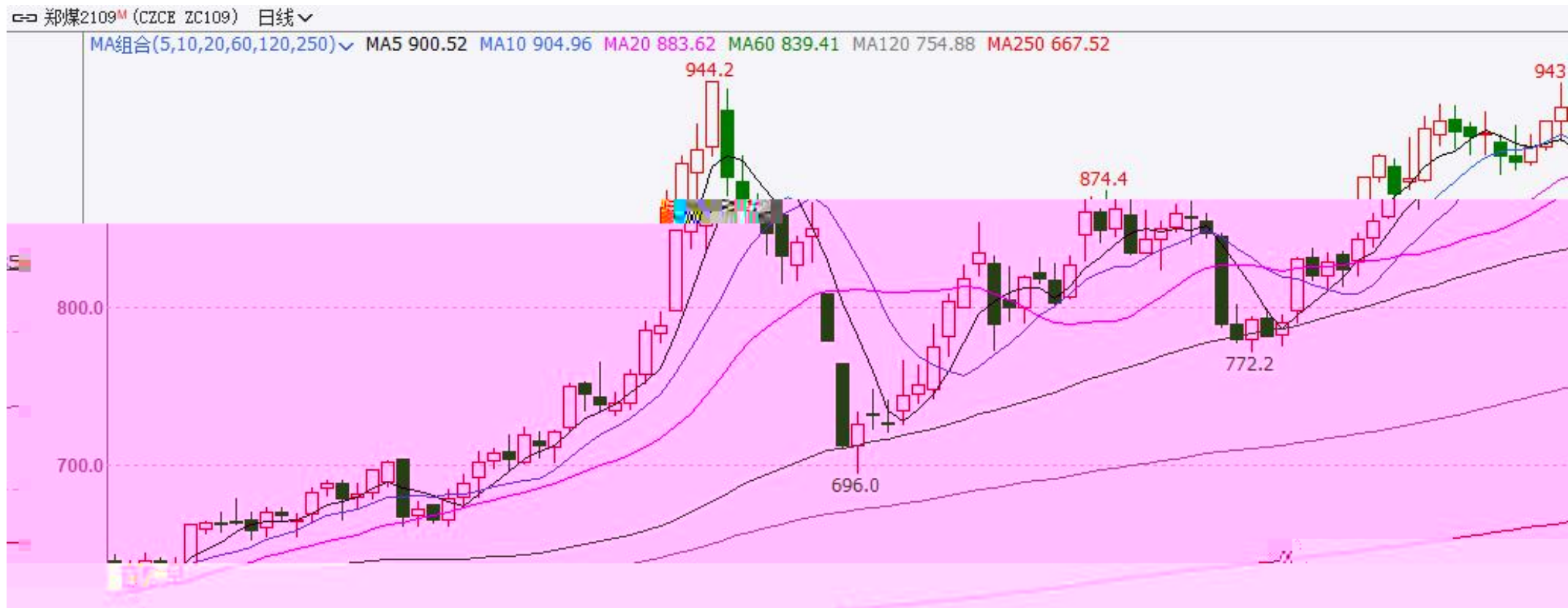
一、

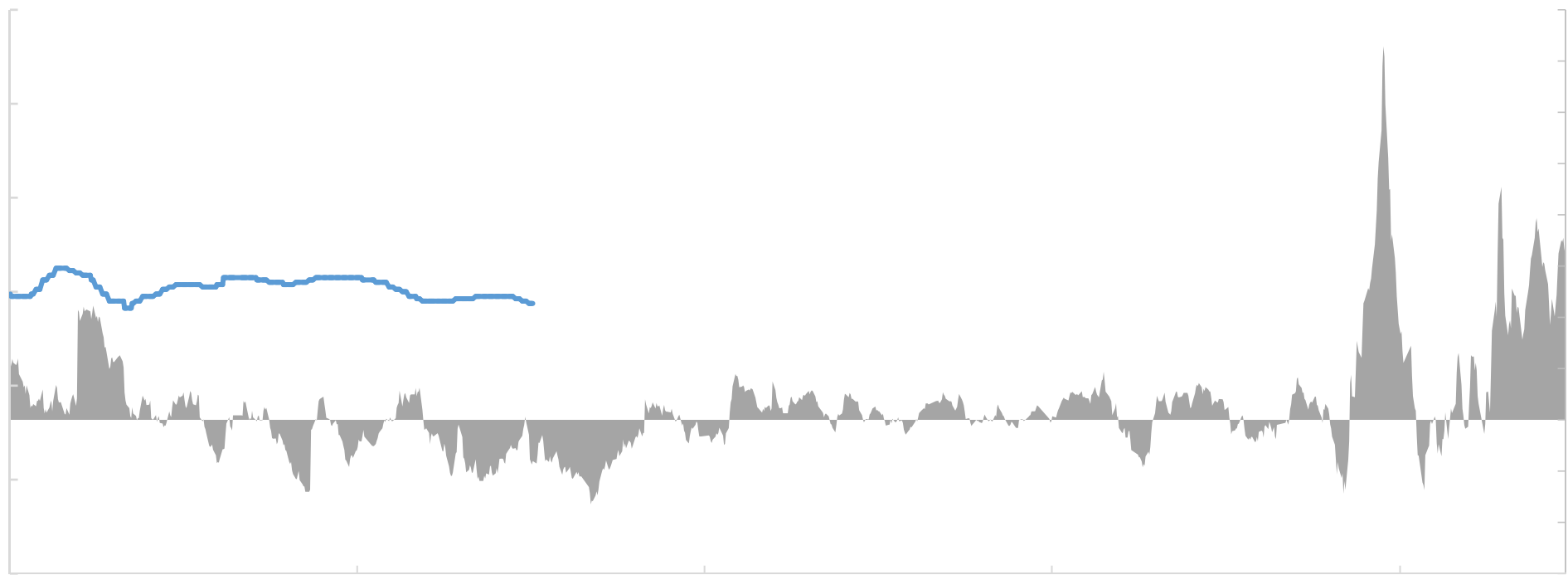


长安期货
CHANG-AN FUTURES

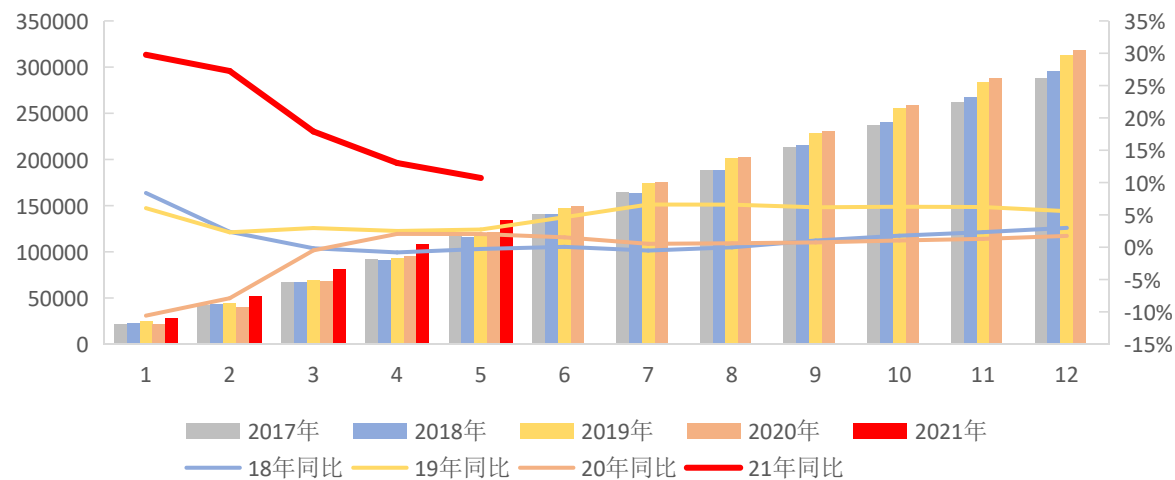
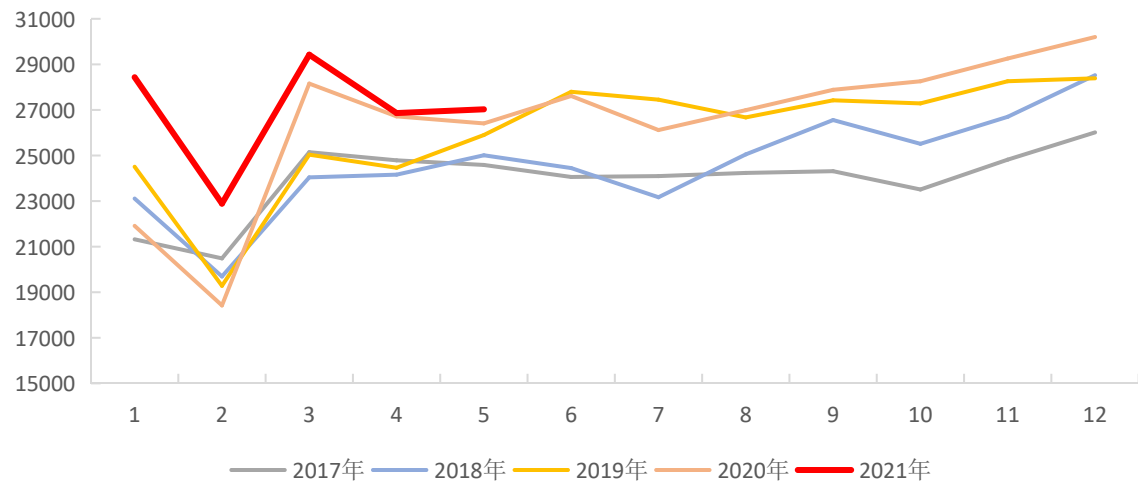
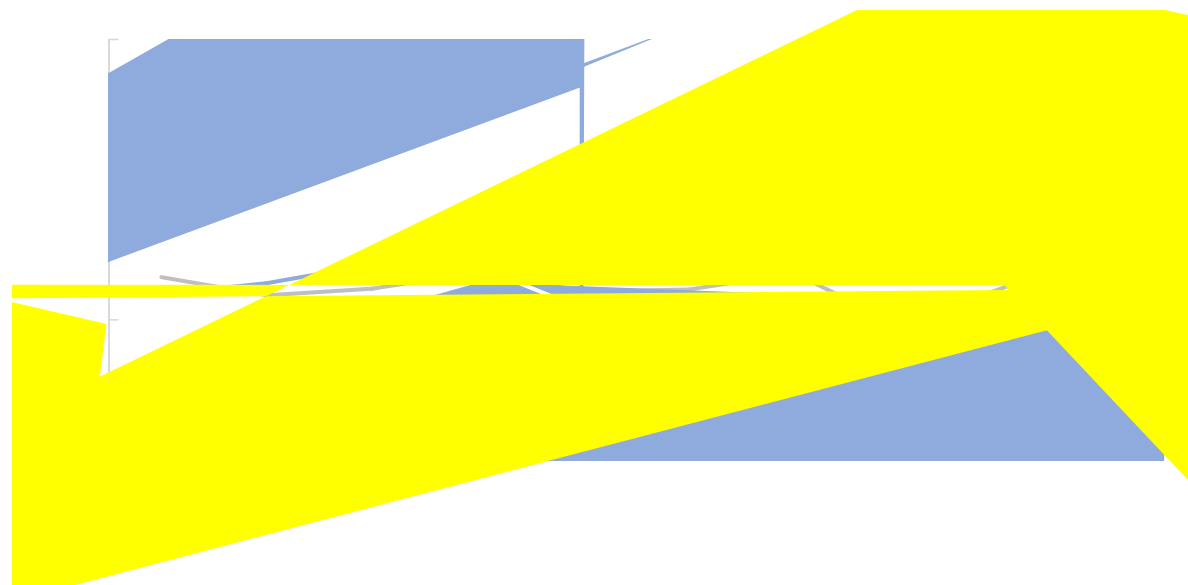
□ 上 动力 09 上 , “ ” 北上, 下 产 , 动力 一
 , 上 , 五一 冲击944元/ 位, 于927.2元/ , 上 1.76%, 仓 减
 40722

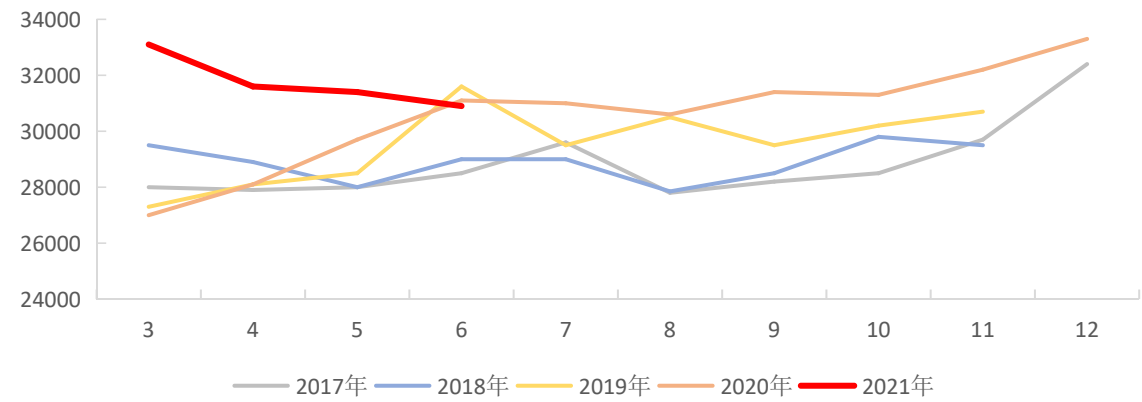
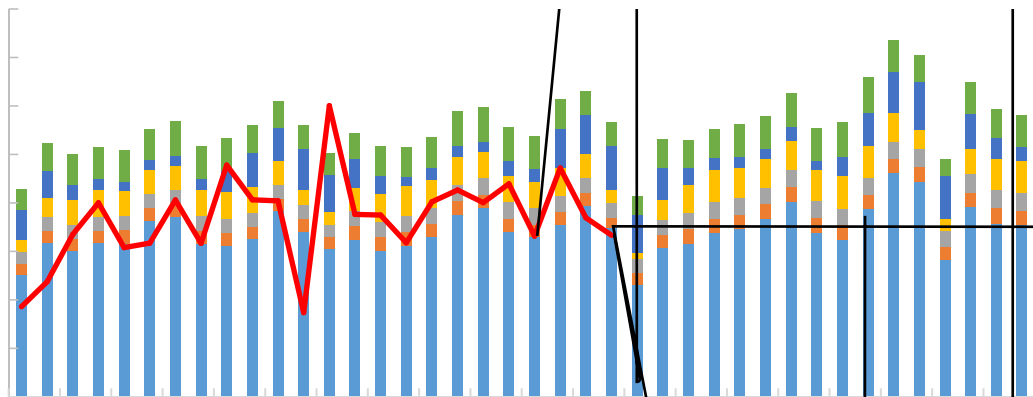
动力 2109 势



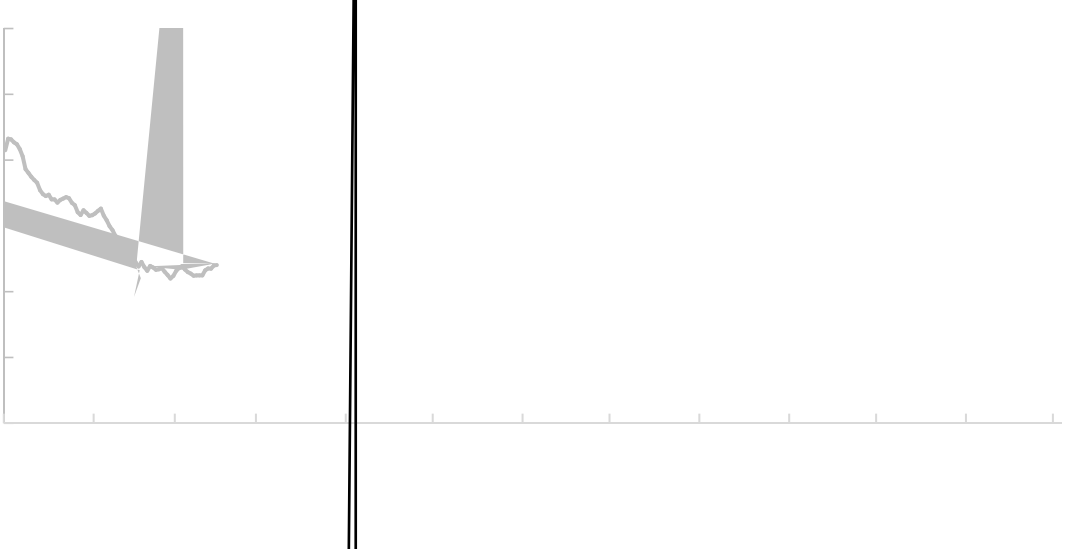


OTA

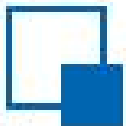












免



于公信制,但信准不作任何保。公力内、公,但、仅供,不个人。充分习、力况,使内,不依以代判。依使一切,公作不任何任。、仅判。不,公会出与、估不一。公不保信保。公信不出下做出修,关修。公保一切利。公书,任何个人不以、制、再分他人任何侵公。公、刊,但



长安期货
CHANG-AN FUTURES

作

共

