

反弹 7万上 , 上基并不

发& 咨

7

屈亚娟

F3024401

Z0013882



反弹 7 万上 ， 上 基 并不

6 价先 ， 于 储 元 ，
位 67000 。 两 ， 元 乏 ，
， 乐 ， 价 再 上 倾 。 ，
上 与 之 ， 中、 业 。
上， 三 供 ， 下 产 ，
， 价上 临 。

偏中

6 农 业人 85 万， 于 69 万， 业 0.1
个 599%， % 公 ， 储 2022
12 一 。 储 6 会 上 ， 6

之， 减， 价 作 也。

图 1：中国制造业 PMI 单位：%

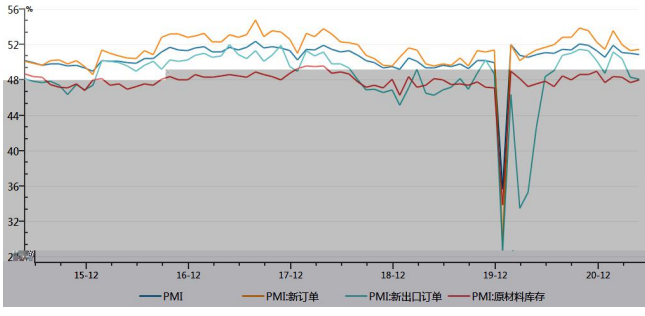
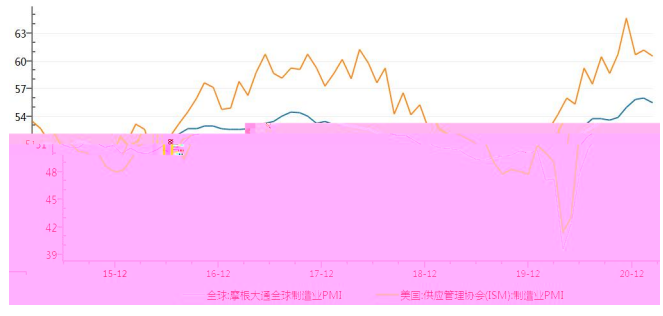


图 2：全球及美国制造业 PMI 单位：%



供

7 2 中 冶 TC 44.5 元/ ， 4 低

28.5 元/ ， 。 ， CSPT 今 三

价为 55 元/ ， 了 偏 。

， 供 中 ， 2021 产 下 体

。今 上 ， 业 - 一 一 380

万 于 5 25 产； Mina justa 也

全 产； Grasberg 井 下 产 ， Spence2 产 也 二

。仍 ， 产 ， 于 业

企 决 。

5 为 194.46 万 ， 1.21%， 15%；

1-5 982.75 万 ， 6.3%， 于

位。5 13.94 万 ， 减 16.9%， 2 倍；其中，

亚 18%。6 27 亚 再 全 ， 不

， 于 内再 供 偏 。

图 3：铜矿石及精矿进口量

单位：万吨

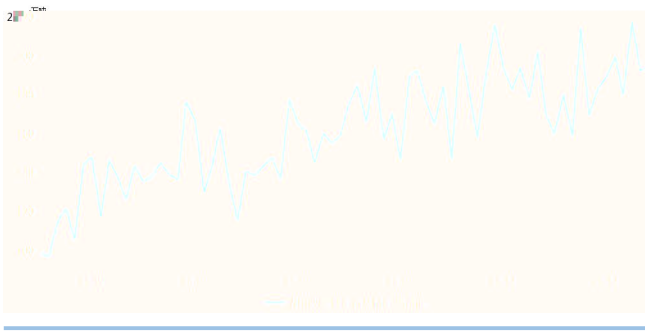
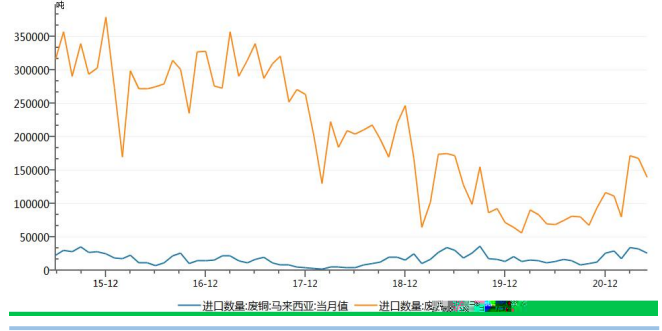


图 4：废铜进口量

单位：吨



5 产 86.6 万 ， 10.2%；1-5 产 424.4 万 ， 14.1%。7 修 ， ， 产 。 ， 7 2 上 14.25 万 ， 7 6 仓 为 8.9 万 。6 中下 ， LME ， 21 万 。 体 于 中 上。LME0-3 25 元/ 。

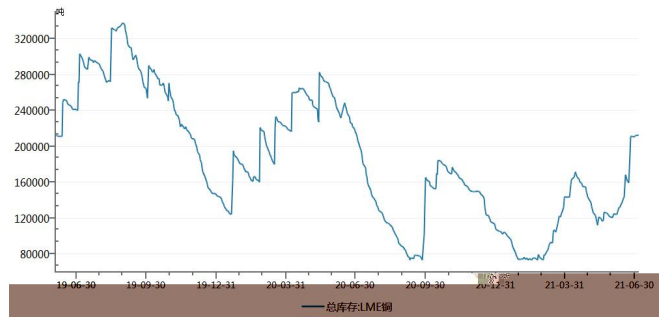
图 5：上期所铜库存

单位：吨



图 6：LME 铜库存

单位：吨



5 产 183.8 万 ， 下 10.3%；1-5 产 820.6 万 ， 3.5%。SMM ， 6 企业 为 83.94%， 2.75 个 ， 减 19.33 个 ， 两 ， 7 为 83.09%。 产 入 ， 5 产 2205.8 万 ， 710.3 万 ， 于 位。5 产 下 ，



保
储、储且价， 交：
为67695元/， 为67623元/， （）为67718
元/，上 为67100元/；低于公 价300元/，一
储2万，不， 6 29，COMEX1
仓， 仓两减， 价，
，主做不。
上，7， 上产价与
之， 与。全业，使
价。供， 价不具
再上。仅供。





安 各 分 及 事 业