

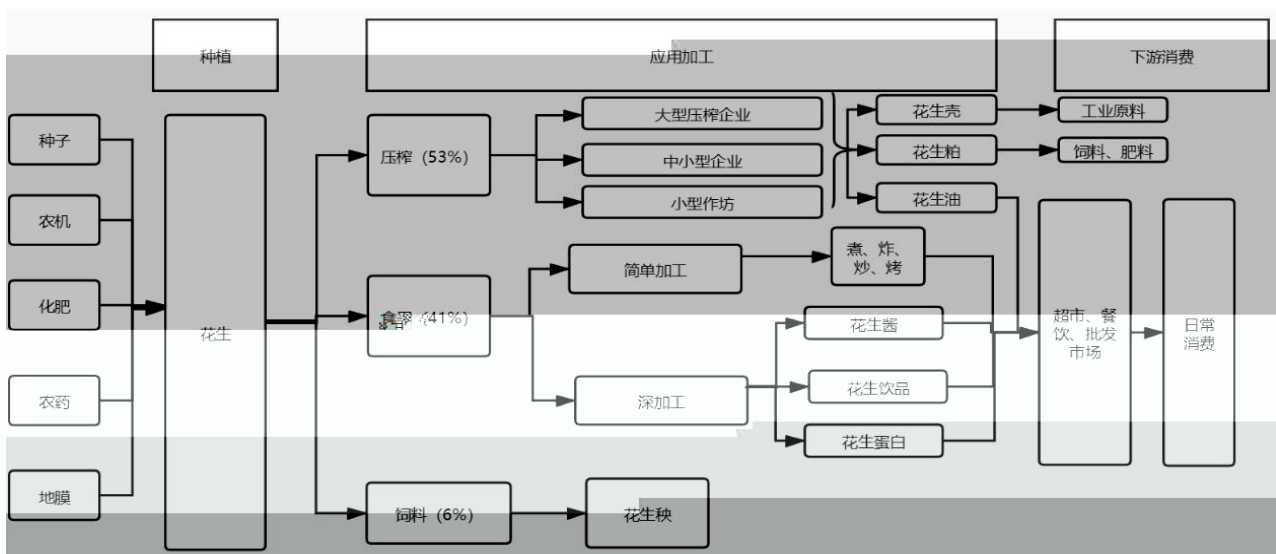


wind , 2021 1 仁 价为 10265 / ; 1 29 下 仓 , 仁 价为 10762 / ; 交 PK2110 价 9350 / , , 价 下 。 作上, 上 PK2110 以 作为主, 上 , 供 , 会 。 供 、 、 , 产 , 上 一 , 仓 作, , 。

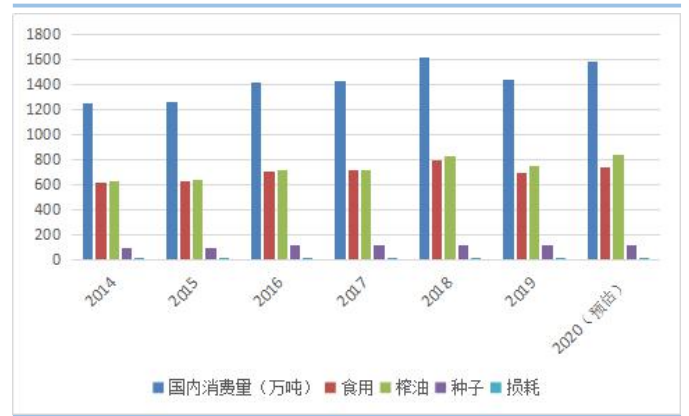
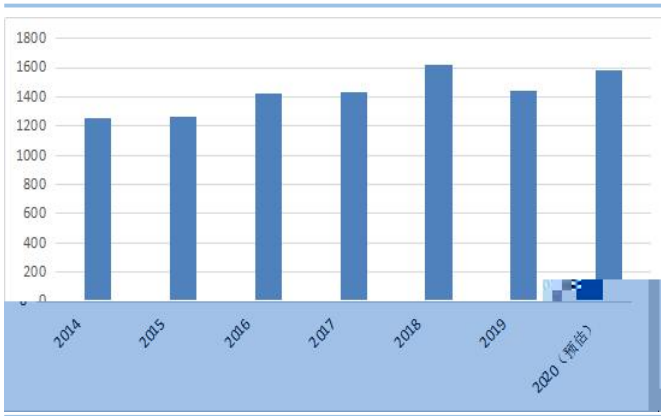
花生的基本 况

1. 产业

， 中 产 丰 、 一 ， 仁 以 、 。 仁 45%~48%， 些 50%~55%， 为 40%~43%。 80% 不 20% ， 不 主 亚 ， 人体 。 (16-20%) 。 仁 24%~36% ， 二 。 产业 于 业， 于 业 ， 1。



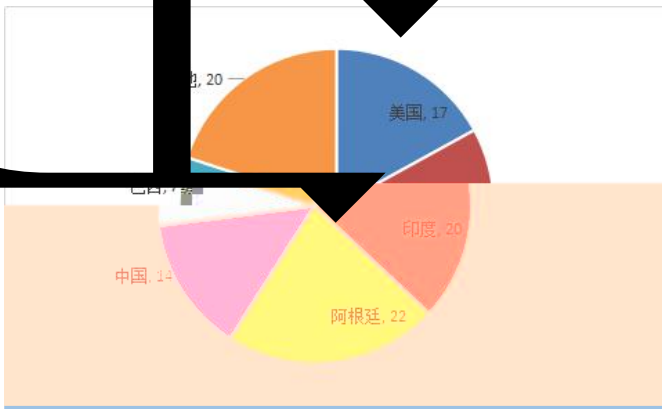
1: 产业



国内消费量 (万吨) 50-55%之 , 40-45%之 , 6-7%之 。2019 1444 万 , 2020 为 1583 万 , 1500 万 , 体 例为 8.5% , 低于 ; 主 以 为主 , 使 下 一 , 。

3. 与产 。 、 、 三 , USDA , 2018 为 353 万 。 中 为 75 万 , 为 74 万 , 中 为 72 万 , 为 54.4 万 , 为 25.4 万 ; 2020 为 427 万 。 中 为 95 万 , 为 85 万 , 为 72.6 万 , 中 为 60 万 , 为 30 万 , 产 , 低。 之 , 主 依 于 低 。 SUDA , 2018 为 325 万 , 依 为 7.59%。 作为 产 , 2020 仅 位, 主 主 以 为主。 产 低, 但 , 主 于 。 亚 产 以 为主, 。

6

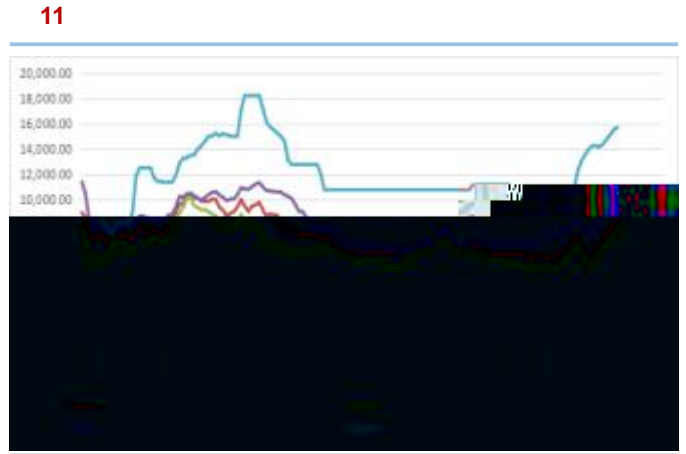
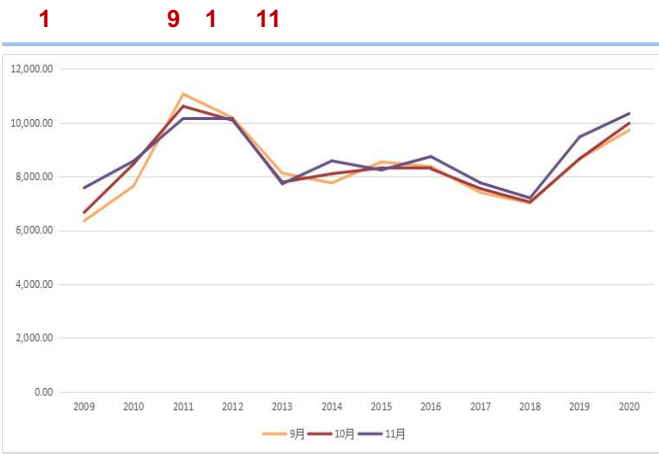
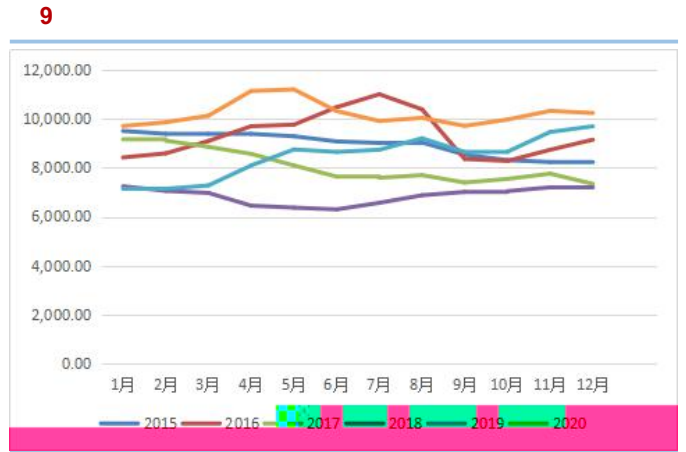
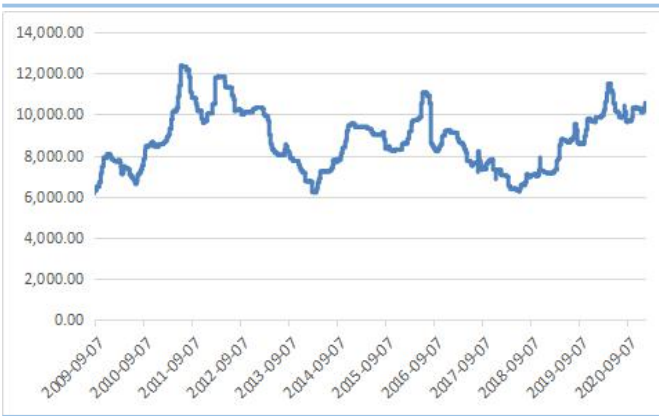


，但 。 ， 主
中 ， 东 亚 ， 东 亚 以 、 。
， 主 、 、 亚、
、 丹 主 产 。 于 体 ， 价 。

4. 价 于 位

价 ， 且 价 主 不 于 上 ， 中 企 业 。 2010
今 仁 价 ， 价 为 2011 ， 12000 / ， 低 价 为 2014
6800 / ， 价 。 2009 今 10 价 价 为 8460 / ， 2009
10 价 低 为 6659 / ， 2011 10 价 为 10606 / 。 于 10 份
中 份 ， 10 份 价 主 于 8400 / ， 为 价 低 份 。 2020 价
为 五 ， 价 为 位 ： 一 于 ； 二 2020 价
上 。

之 一 代 ， 从 2008 今 价 ， 一 似 ，
价 ， 一 。 2020 体 上 上 ， 于
位 ， 中 今



价不一，使不位。

价，但2020价为

二 判及操作

作为作，产、，产会一。从产，估今，他下，产；仍以、为主。2020价上，2021价低。

于21上，临，例于下，，价一。

交 PK2110 为9350 / ，价， PK2110价

上
作上， 上 PK2110 以 作为主， 上
， 供 ， 会 。 供 ， ， ，
产 ， 上 ， 一 ， 仓 作，
， 。

安期 各分支机构

分公司

地 址：常州市新北区 新 技 号楼 座
：
传 ：

山东分公司

地 址：山东 烟台市 济技术开发区
号
：
传 ：

建分公司

地 址：建 市思明区 号
新景中心 室
：
传 ：

上海 业

地 址：上海市杨浦区大 宝地广场 座
：
传 ：

州 业

地 址：州市 东新区商务外环 号期 大
室
：
传 ：

博 业

地 址：山东 博市 新区 晶大 号
和大 座 室
：
传 ：

汉中 业

地 址：汉中市汉台区东 环 北段康桥 景
期三层
：
传 ：

宝 业

地 址：宝 市 滨区 二 号国恒 大
店 层
：
传 ：

安和平 业

地 址：安市和平 号 国 大 七层
：
传 ：

安 济技术开发区 业

地 址：安 济技术开发区 城八 号
和国 座 室
：
传 ：

源化工事业

地 址：安市和平 号 国 大 七层
：
传 ：

事业

地 址：安市和平 号 国 大 七层
：
传 ：

农产品事业

地 址：安市和平 号 国 大 七层
：
传 ：

属事业

地 址：安市和平 99号 国 大 七层
：
传 ：