

基本面有支撑，镍价或仍有上行空间

长安期货有限公司

2021年01月

基本面有支撑，镍价或仍有上行空间

1 月 1 日，镍价上行，镍矿砂及精矿进口量也增加，镍价上行空间较大。镍矿砂及精矿进口量增加，镍价上行空间较大。镍矿砂及精矿进口量增加，镍价上行空间较大。

菲律宾雨季镍矿供应较紧缺

2020 年 11 月中，镍矿砂及精矿进口量为 357.52 万吨，同比增长 40.4%，环比下降 29.9%；其中镍矿砂进口量为 296.9 万吨，同比增长 35.3%。11 个月镍矿砂及精矿进口量为 3594.83 万吨，同比增长 30.6%；其中镍矿砂进口量为 2950.69 万吨，同比增长 82%。Mysteel 统计，1 月 15 日 13 个镍矿砂及精矿进口量为 958.59 万吨，同比增长 38.77 万吨；其中，中、大镍矿砂及精矿进口量为 762.09 万吨。

图 1：镍矿砂及精矿进口量

单位：吨

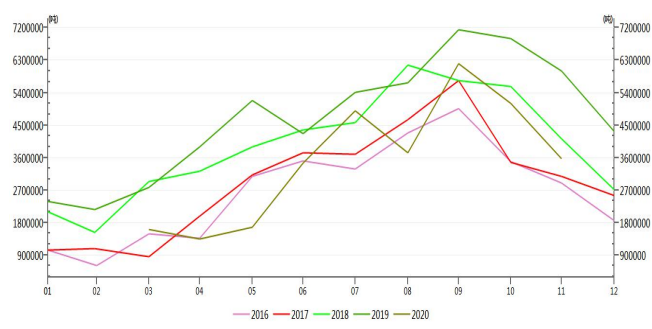
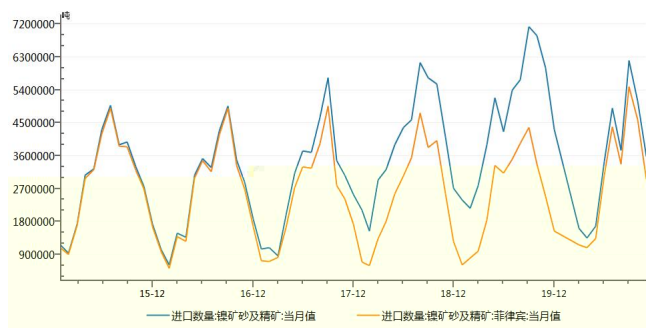


图 2：镍矿砂及精矿进口量

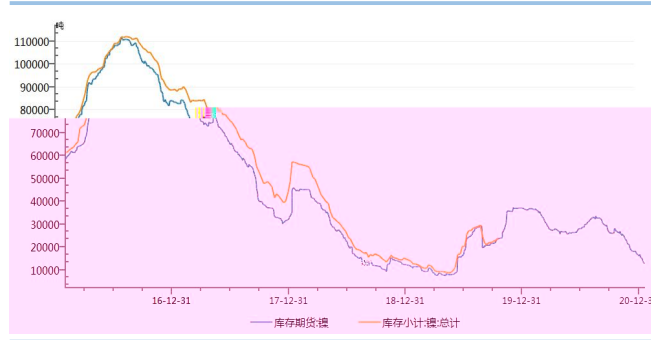
单位：吨



1 月 1 日，镍矿砂及精矿进口量增加，镍价上行空间较大。镍矿砂及精矿进口量增加，镍价上行空间较大。镍矿砂及精矿进口量增加，镍价上行空间较大。

， 一 。 11 ， 上 下 ， 1 15 1.43万 ， 中 为1.31万 。

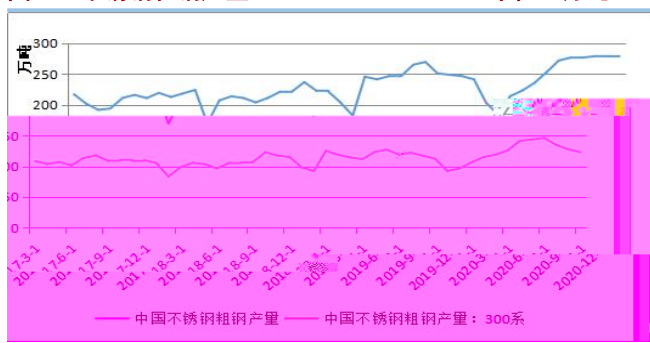
图：上期所镍库存 单位：吨



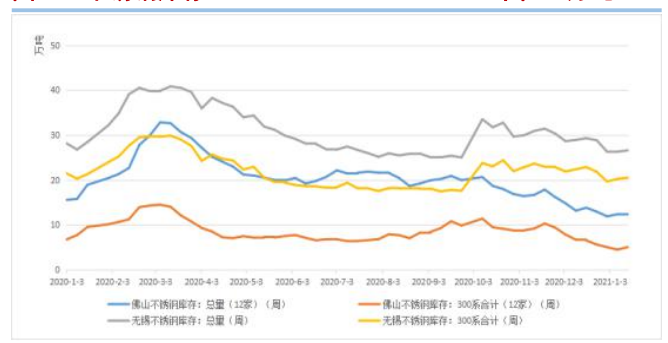
下游不锈钢维持高排产

Mysteel, 12 32 不 产 279.63万 ， ， 15.5%； 中， 300 产 123.32万 ， 3.67%， 9.4%。 1 产 285.35万 ， 2.04%， 39.84%， 中 300 122.78万 ， 0.44%。 于1 不 产， 。 ， 1 15 不 为26.57万 ， 中 300 为20.5万 。 不 为12.29万 ， 300 为5.05万 。 不 ， 不 。

图：不锈钢粗钢产量 单位：万吨



图：不锈钢库存 单位：万吨





， 12 产 23.5万 24.8万 ， 55.7% 49.5%； 2020 产 136.6万 136.7万 ， 7.5% 10.9%。 不 ， 乐 ，

，也 乐 。

警惕美元指数反弹的压力

11 下 ， ， 。 ， 乐 ， 。 1.9 万亿 一 ， 、 业 、 ， 一 。 中 2020 GDP 为 6.5%， 为 2.3%， ； 产 为 2.9%， 11 个 0.3 个 ； 产 7%， 11 个 0.2 个 。中 ， 业 一 。

后市行情展望

上 ，  ， ， ， 为 。 业 不 ， 不 于产 ， 产 ， 。 ， ， 。下 不 产，且 乐 。 ， ，  上 ， 不 。

长安期货有限公司
屈亚娟（Z0013882）
2021 年 01 月

