

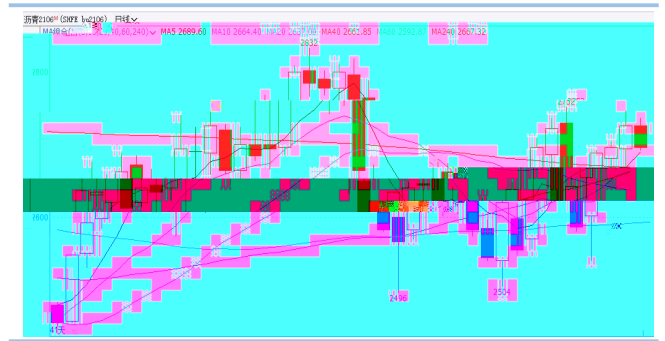




图 1：SC2103 主力合约日 K 走势



图 2：沥青 2106 主力合约日 K 走势



+

图 美国当周初次申请失业金人数季调 单位：人

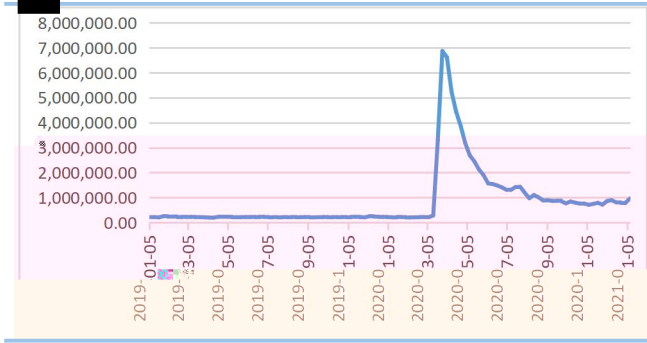
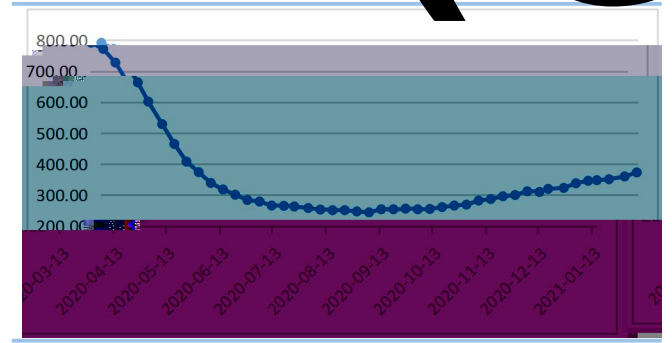


图 4: 美国钻机数量



x ẽ P 1 „...e ő !f' x ù

图 5：全国公路建设累计同比 (%)

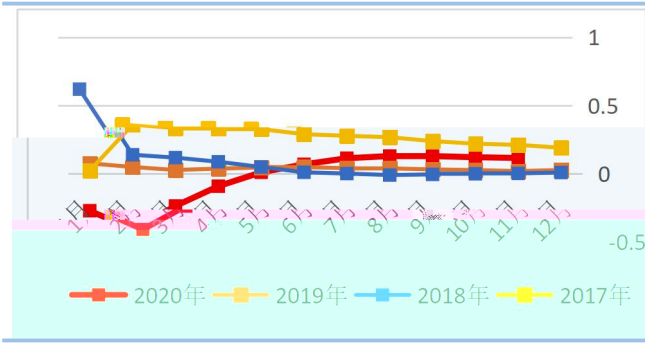


图 6：沥青摊铺机销量

单位：台

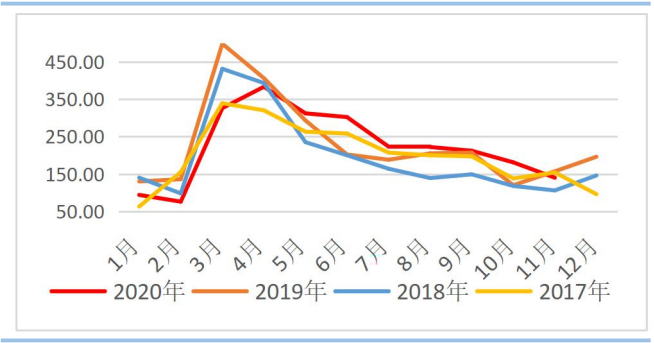


图 7：沥青产量与表观消费量

单位：吨

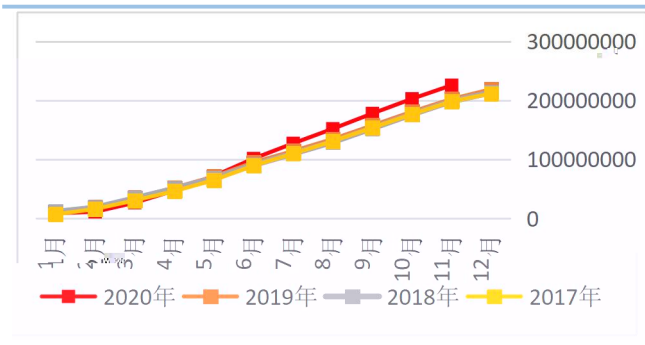




图 10：沥青厂家库存

单位：万吨

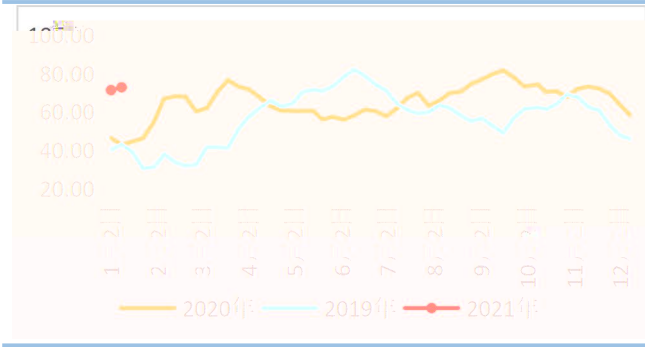


图 11：沥青社会库存

单位：万吨

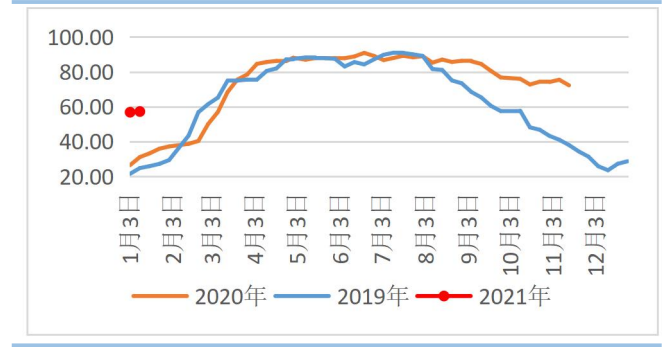


图 12：沥青库存率 (%)

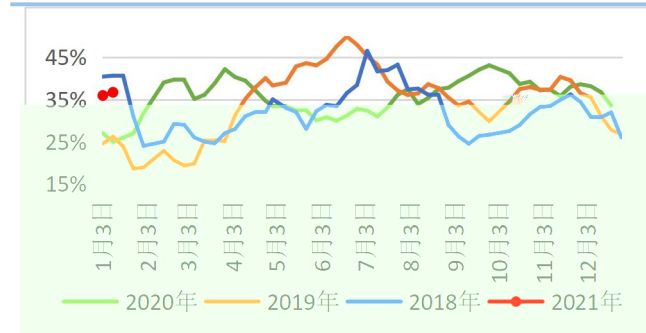


图 13：山东重交沥青市场价

单位：元/吨

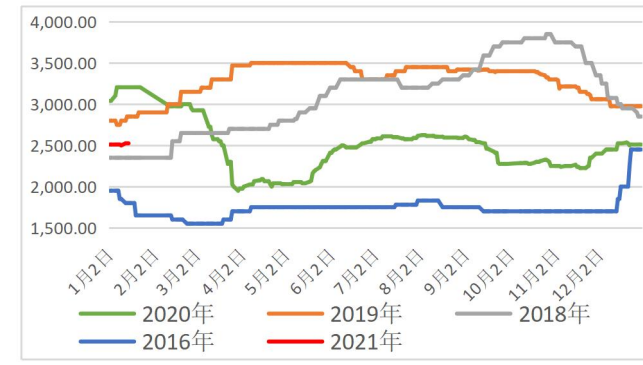


图 14：山东重交沥青基差率（%）

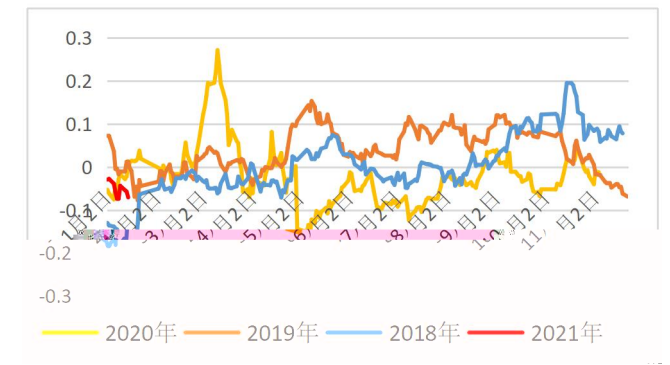


图 15：华东重交沥青市场价

单位：元/吨

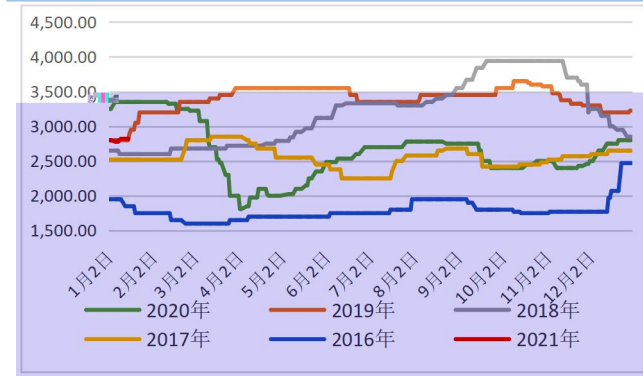


图 16：华东重交沥青基差率（%）

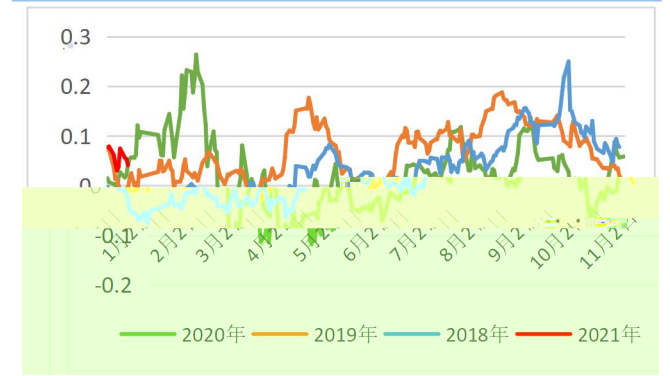


图 17：西北重交沥青市场价

单位：元/吨

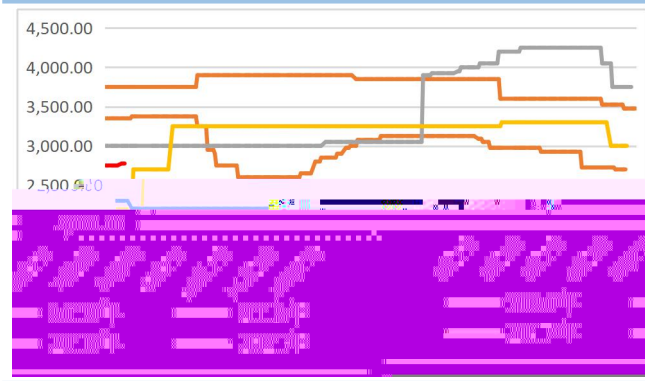


图 18：西北重交沥青基差率（%）

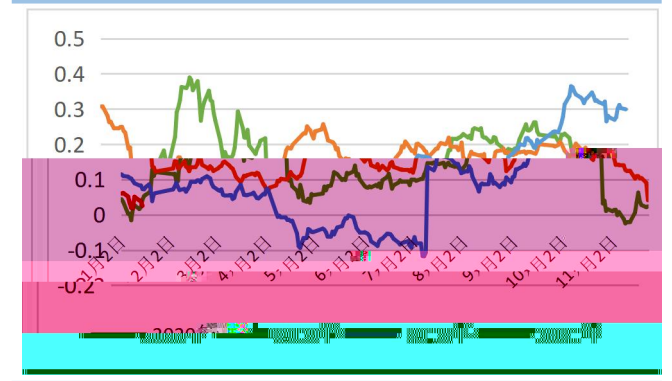


图 19：华南重交沥青市场价

单位：元/吨

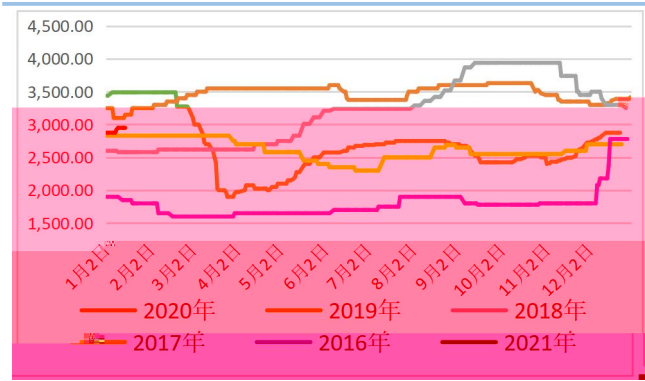
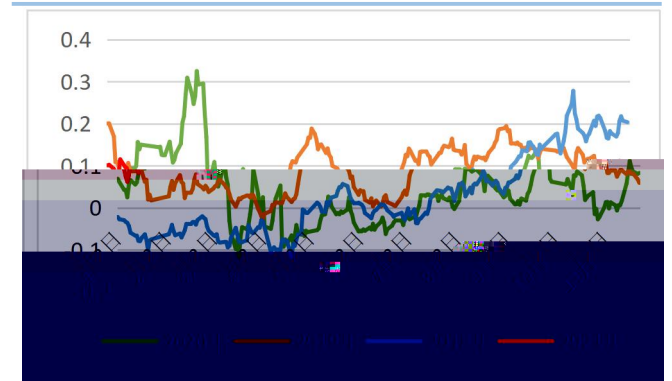


图 20：华南重交沥青基差率（%）





长安期货有限公司

宋宇杰 F3069458

2021年1月18日

