



## 短期仍谨慎看涨，关注需求持续性

研发&投资咨询

F3013198

Z0013365

 : 183 9212 9698

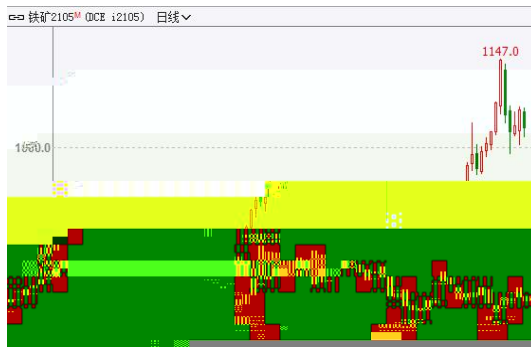
 : wangyi@cafut.cn

1

400-8696-758

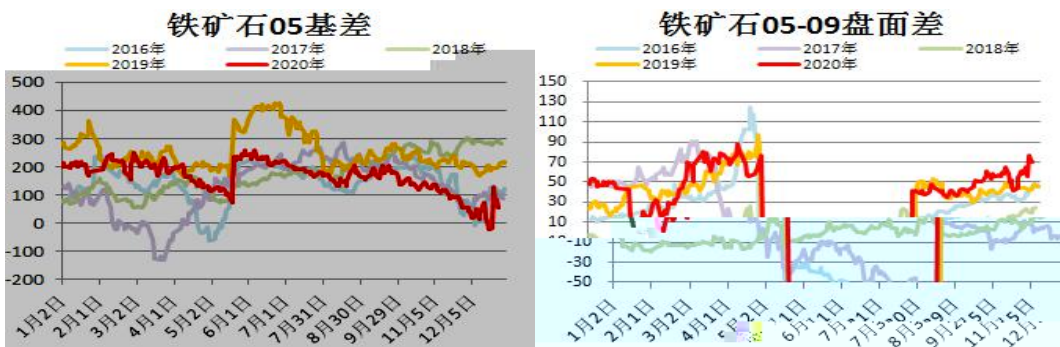
www.cafut.cn

上，变 及 价 双 下， 冲，  
156.5，上五 2105 合 1063 元/，下 0.98%



62% 上 166.5 元, 上 2.3 元, 上五 PB 成交价 1125 元/  
，上 42 元/ 上 主 交 128.7 万，下 17.5 万

上 体 于，，内口价倒，双  
价，但 交

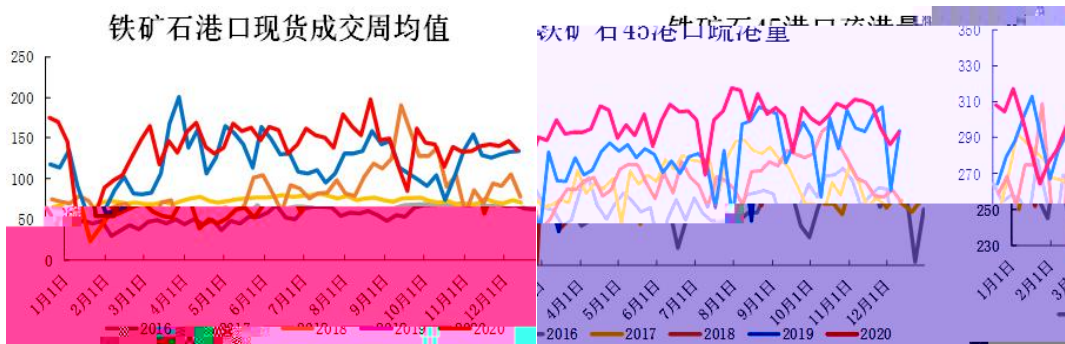


1、供应

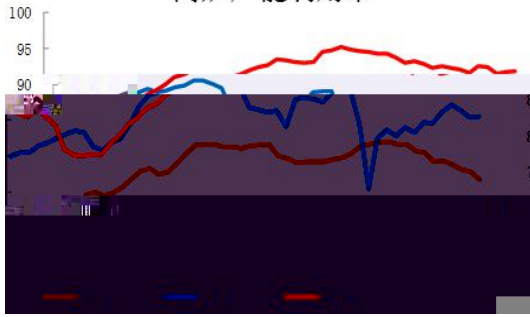
从供，Mysteel 全发 3244.9万，减 284.9万 其中 利亚  
发 2517万，加 245.2万； 利亚发 1830.6万，加 261.7万；  
其中 利亚发中 1430.9万，加 60.6万；发 686.4万，减 16.5  
万 上 303.96万，加 6.8万，同 减 1万，内 266 产  
5.84万，减 0.06万，产利 64.76%，减 0.68%，全供 偏，仅  
冲，但于，冲不具可 即入，发  
不

## 2、需求

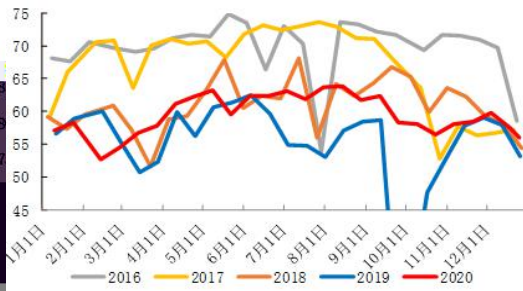
从，Mysteel 247 厂 85.29%，上 0.52%，同去同  
0.87%；产利 91.68%，0.21%，同 6.25%；厂利 90.04%，1.73%，  
同 4.33%；产 244.03万，0.56万，同 16.63万；163 厂  
66.85%，上 0.28%，产利 77.59%，0.18%，产利 为 84.46%，  
去同 1.88%，厂利 79.14%，1.23% 上全 利价，关



高炉产能利用率

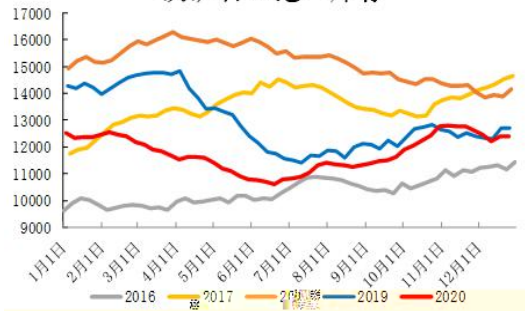


钢厂进口矿库存日耗



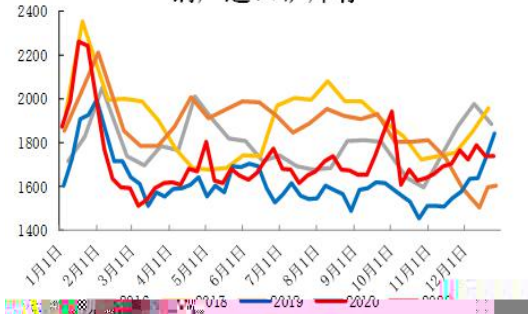
### 3、库存

铁矿石45港口库存

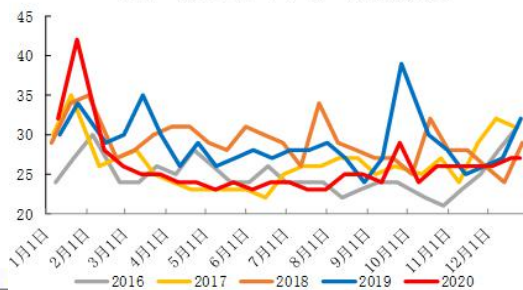


从 12月1日 起，Mysteel 全 45 口 库存 为 12408.68 万 吨， 较 11月1日 增加 4.23 万 吨，其中 港口 库存 为 5862.30 万 吨， 较 11月1日 增加 35.40 万 吨， 厂口 库存 为 4139.80 万 吨， 较 11月1日 增加 13.95 万 吨， 其中 港口 库存 为 664.15 万 吨， 较 11月1日 增加 67.90 万 吨， 厂口 库存 为 1006.79 万 吨， 较 11月1日 增加 37.16 万 吨， 其中 港口 库存 为 2313.31 万 吨， 较 11月1日 增加 34.82 万 吨， 厂口 库存 为 8424.43 万 吨， 较 11月1日 增加 144.11 万 吨， 厂口 库存 为 11511.16 万 吨， 较 11月1日 减少 15.19 万 吨。 上 周 于 到 港 量 增加， 口 库存 上升， 仍 处 于 今 年 中 位

钢厂进口矿库存



钢厂进口矿库存可用天数



### 4、海外

， 11 月 产 内 存 从 低 下 30%， 到 同 年 12 月 产 内 存 增 加 到 11000 万 吨， 增 加 了 3000 万 吨， 增 加 了 27%。

动, ; 产 两个 , 且 到 5%; 也  
内 , 低下 30%, 到 同 , 印 了 体 升; 分 区 ,  
为 , 产 升 6% , 中东 体 ,  
产 , 台 及东南亚 区产

体 , 内 劲 动下, 价 单 势上 千 之上, 价  
, 发 关 交 , , 作为全 , 即便中  
口 , 前也 全取 其 价  
到中 及 内 供 , 双 , 以及 优化 , 仍  
具 上 动力 动, 内 , 关 下 内

**风险点：海内外疫情恶化风险、政策干预风险。**

“

”

## 长安期货各分支机构及事业部

### 分公司

: 北区 3号 B 307  
: 0519-85185598

### 东分公司

: 东台 发区 10  
号  
: 0535-6957657  
传 : 0535-6957657

### 分公司

: 区 23号  
中 B 1007 1008  
: 0592-2231963  
传 : 0592-2231963

### 分公司

: 合区 188号 务 F  
1103  
: 0551-62623638

### 业

: 南区 区(东) 务  
30号 1302  
: 0371-86676962  
传 : 0371-86676963

### 博业

: 东博区 267号  
B 501  
: 0533-6270009  
传 : 0533-6270009

### 上业

: 上区 558 668号 A  
16 05号  
: 021-65688722  
传 : 021-60446926

### 业

: 发区 40号 3  
5 13号  
: 0917-3536626  
传 : 0917-3535371

### 业

: 99号 七 706  
: 029-87206175  
传 : 029-87206175

### 发区业

: 发区 八 180号  
E 1501  
: 029-89824970  
传 : 029-89824970

### 化事业

: 99号 七  
718  
: 029-87206172  
传 : 029-87206172

### 事业

: 99号 七  
706  
: 029-87206171  
传 : 029-87206171

### 农产事业

: 99号 七  
718  
: 029-87206176  
传 : 029-87206176

### 事业

: 99号 七  
718  
: 029-87380130