



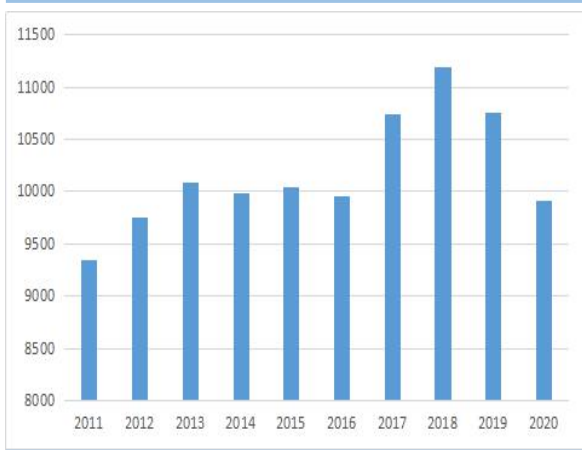
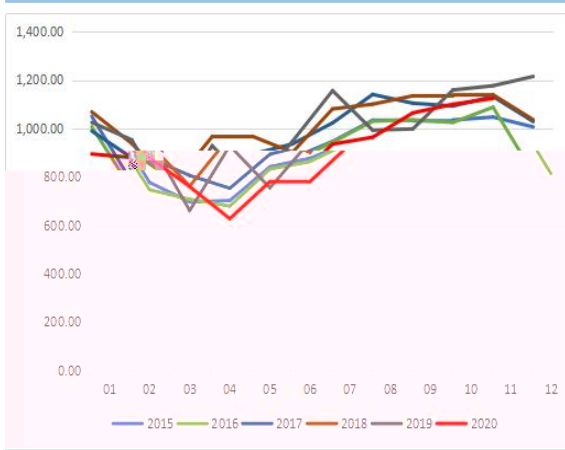
&





05 11 下 12 , 13% 上 二
 , 下 , 05 7%, 且 60 , , 但 上
 60 , 下 ,

ANRPC



11 份 产 会 (ANRPC) 产 1123.9 , 2.2%, 4.4%
 11 产 低于 2017 2019 , 但 于 2017 之 份 产 11 产 9906.4 ,



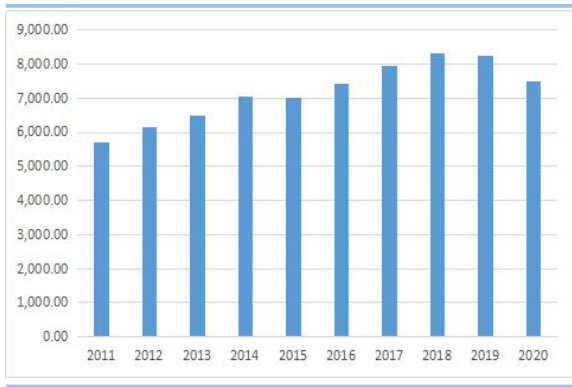
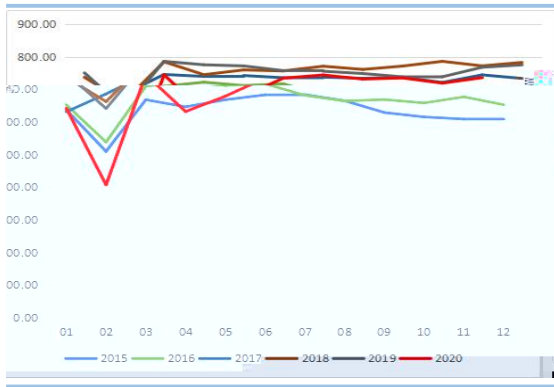
下 7.8%，下 今 于 ， ， 乳产 低于 ，但 东亚 临，产 ， 于 ，东 亚主产 于 ， 乳产 仍 ，今 产 下

ANRPC

11 份 产 会 (ANRPC) 736.2 ， 2.6%， 下 4.2%

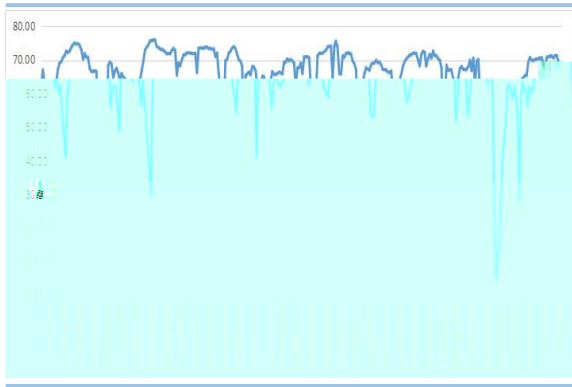
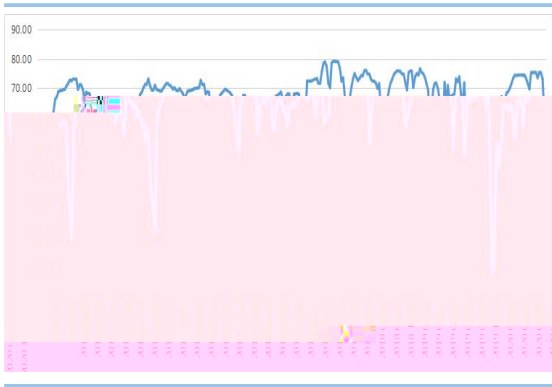
11 份 产 会 (ANRPC) 7508.7 ， 下 8.8%，

下

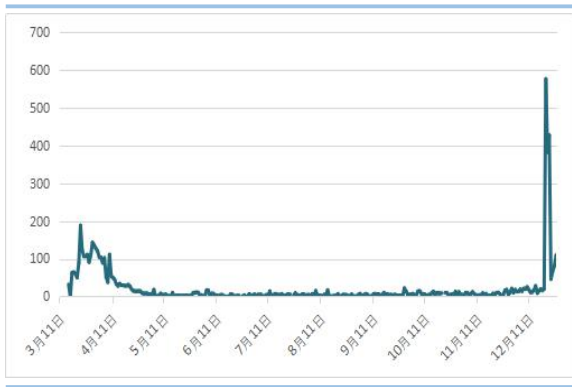
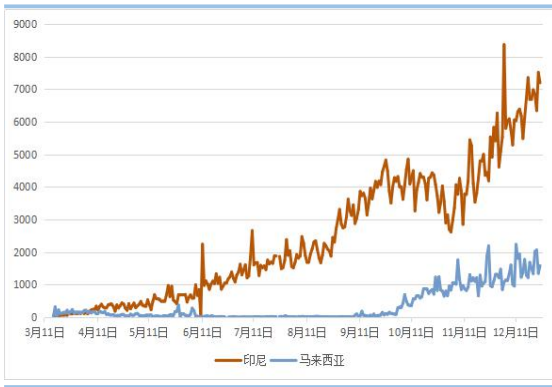


从 产 会 ， 下， 下 于 产 下 ， ； 于 ， 位， 于 严 ，且 ， 7 不 乐 他 ， ， 7

3 份 产， 上 ， 10 11 75.39%， 于 ， 12 份以 下 ， 57.05%， 56.98%， 低于 于 产 ， 仍 下 ；二 于 东 ， 产 ， 了 下



中 业 11 企业上 , 2020 12 上中 , 11 企业 产
 154.2 万 , 下 3% 中, 乘 产 131.7 万 , 下 2.5%; 产
 了 22.5 万 , 下 5.5% 估 12 产 不
 , 且 , 仍 ; 于 ,
 产 下 , 不 , 仍



, 下 , 主产 上 , 仍 上 ,
 ; 亚 低, 但也 位 以上; 低, 12 下 之 ,
 20 以下 , , 主 ,
 但 , 38 个 产 , 但 于 ,



产 为 ; 二 , 仍 估,

: 业 12 不 ; : 产

, 但 下 仍 不 , 不 , 05 60 ,

他 下, , 临 上 交 为主, :

,





东
： 东
：
： 传
：
7
：
： 中
：
： 传
：
： 业
： (东) 业
： 东
： 传
： 业
： 上
： 上
： 传
： 业
： 业
： 七
： 传
： 事业
： 七
： 七
： 传
： 事业
： 产 事业
： 七
： 99
： 七
： 传