

&

宋宇杰



图 2：OPEC 原油产量

单位：千桶/日

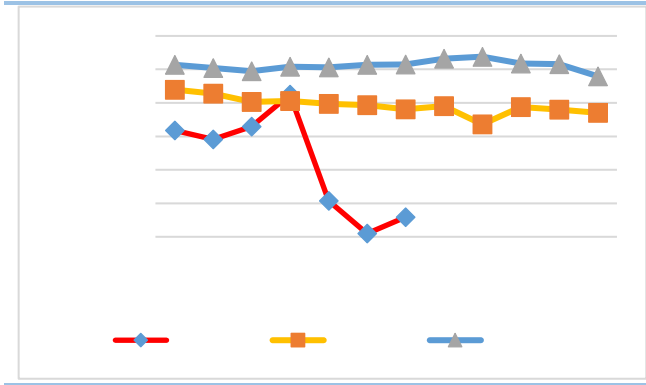


图 3：美元指数走势



LPG

LPG

LPG

图 7：原油加工量

单位：吨

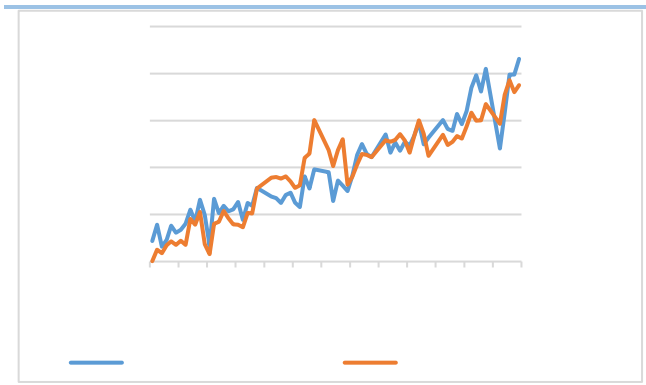
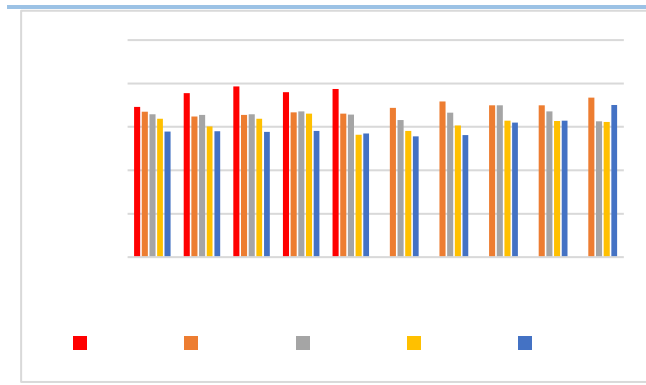


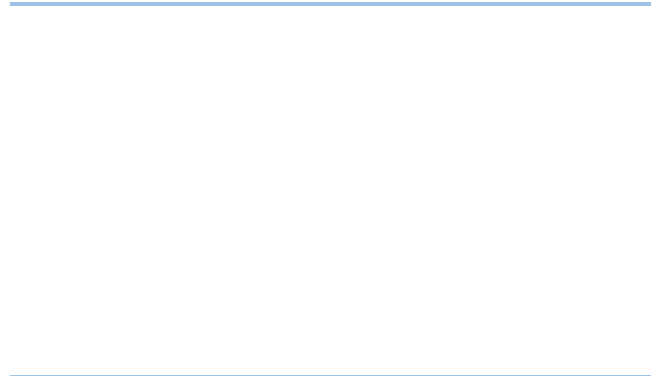
图 8：国内 LPG 产量

单位：万吨



LPG

图 9：华东、华南码头 LPG 库存情况（%）



LPG

图 10：LPG 年度进口量

单位：万吨 图 11：LPG 进口依存度（%）

LPG

LPG

图 13：广州石化民用气出厂价 单位：元/吨

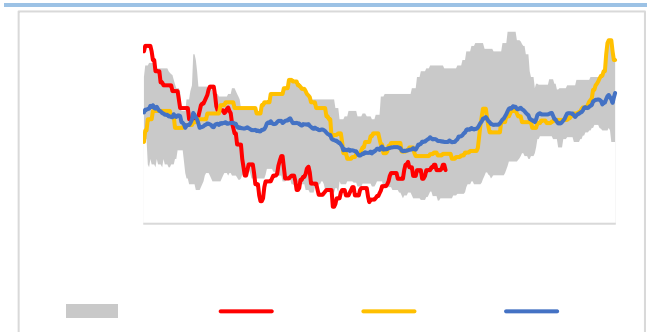


图 14：上海石化民用气出厂价 单位：元/吨

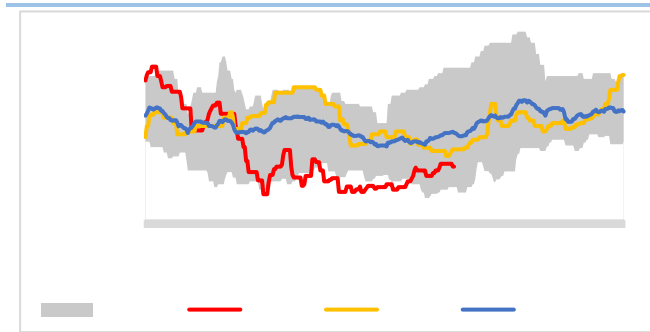


图 15：山东齐鲁石化民用气出厂价 单位：元/吨

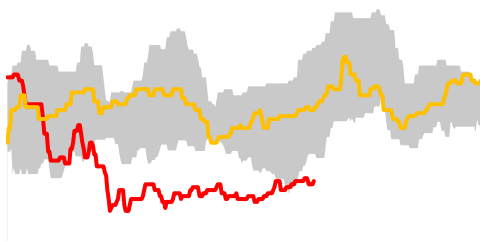
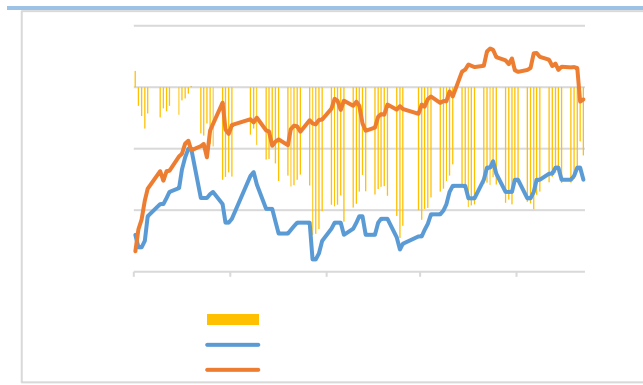


图 18: LPG 基准交割地基差（元/吨）及基差率（%）



长安期货有限公司

宋宇杰 F3069458

2020 年 8 月 24 日

