



:

上 价 偏 ， 五 ， 前

屈亚娟

作 ， 元 ，

从业 : F3024401

减 ， 供 偏 势 。

: Z0013882

压制仍 主 ， 两党

一 ， 中 关 ， 使



不 加剧。低利



， 减 。 上，

利 产 于 ， 供 偏 之势

。 内 ，

: 1

， 下 减 势。

务中 二

体 ， 前 作 ， 价 临

: 029-83597-668

压力， 势 ， 关 Cu2009

:

48000 ， 前 单 ， 仓

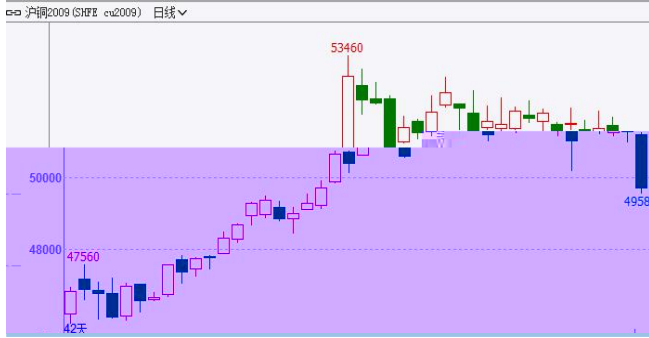
偏 作为主。仅供





1 Cu2009

/



: 华 ,

2 LME

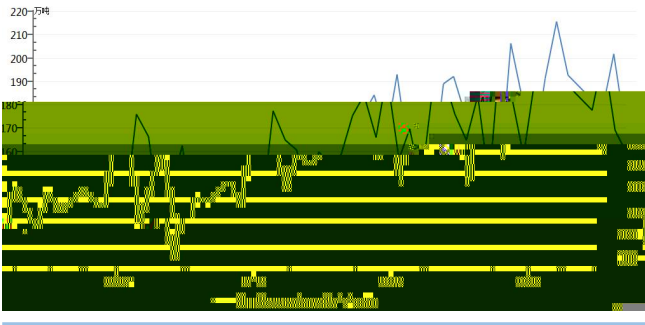
/



: 华 ,

(一) 利

3



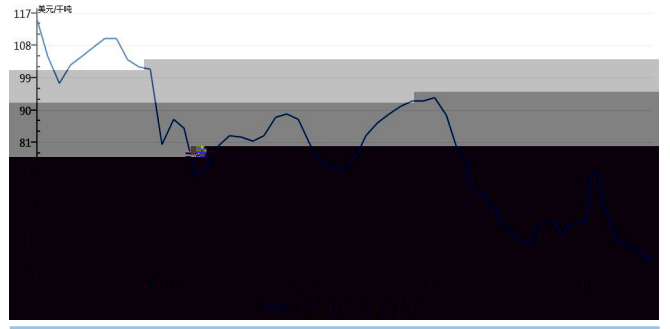
: ,

(二)

4

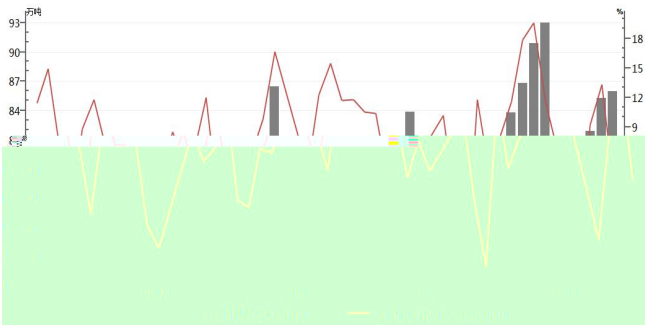
TC

1



: ,

5



: ,

6

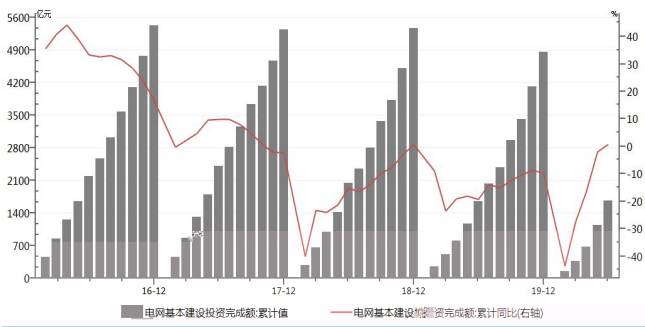


: ,



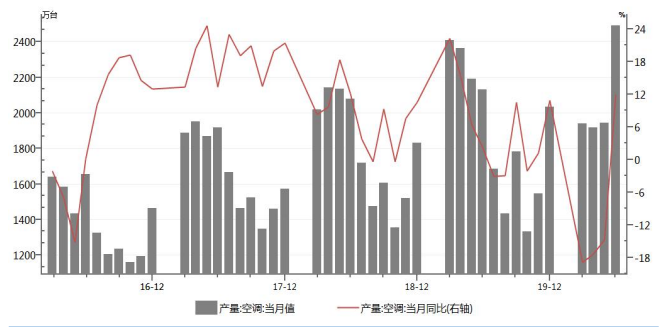
(三) 减 势

7



：

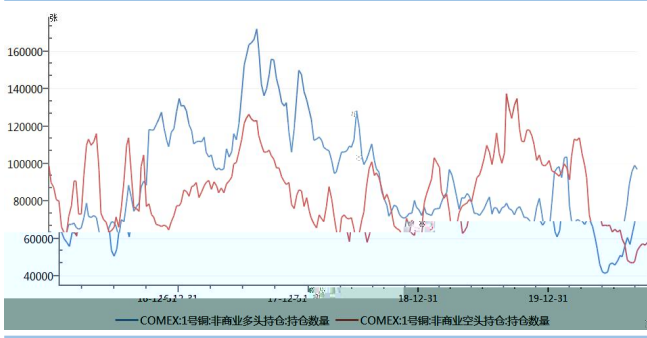
8



：

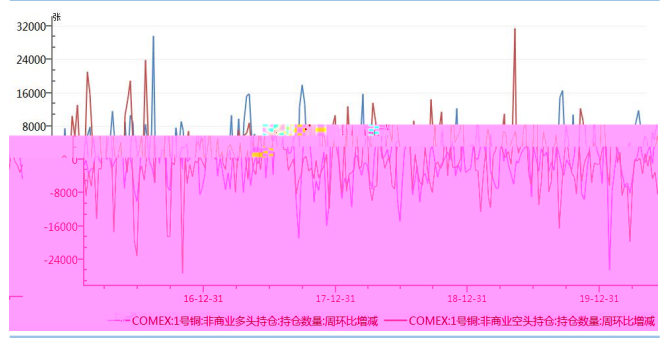


9 COMEX1



： ，

10 COMEX1



： ，



免

于公信制,但信准不作任何保。公力
内、公,但、,不个人。
充分历习、力况,使内
,不依以代判。依使一切,公
作不任何任。
、仅判。不,公
会出与、估不一。公不保信
保。公信不出下做出修,
关修。
公保一切利。公书,任何个人不
以、制、、再分他人任何侵公。公
、刊,允内使,出为“”,且不
任何原、删修。公保关任力。
中使、务为公、务。

