

&

图 1： 200 走势-日线



上 09 价 上 , 10580 , 五 ,

乏

图 2：其他国家---日新增病例趋势

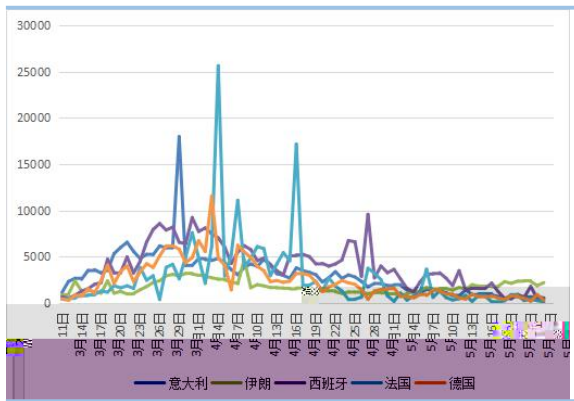
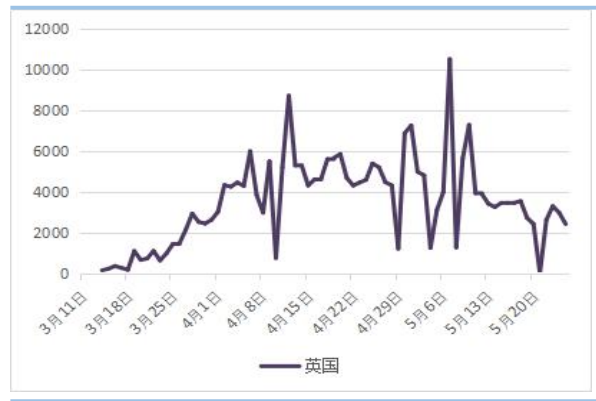


图 3：英国---日新增病例趋势



伊 3 , 3个 , 伊 1 中  
 五 , 下 不 , ; 伊 不  
 , , 个 , 不 , 两  
 不 300 , , 两 , 亦 于 伊  
 , 5 中 , 仍

图 4：美国日新增病例趋势

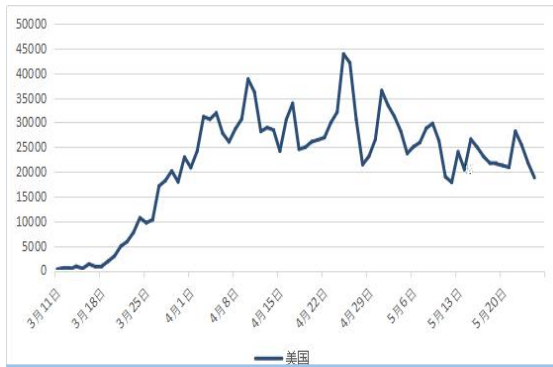
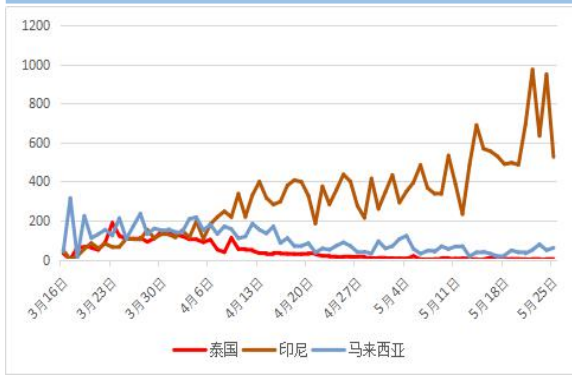


图 5：橡胶主产国日新增病例趋势



中于，61，五以上，  
下，下，仍  
主产 亚 人，下，  
不 2，； 21，亚 不 80，亦  
； 1 他两，亚 仍，仍  
，今，主产，

图 6：全/半钢胎开工率 %

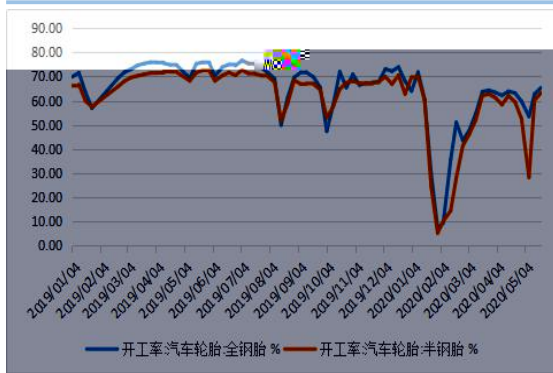
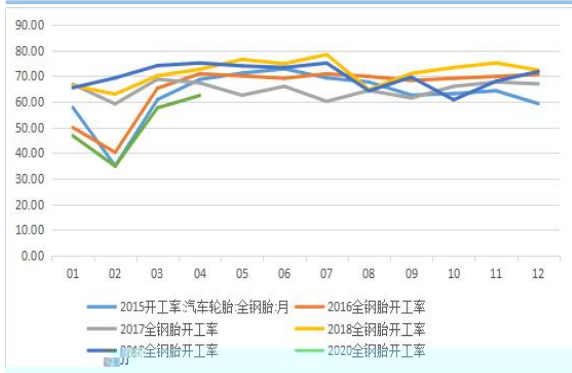


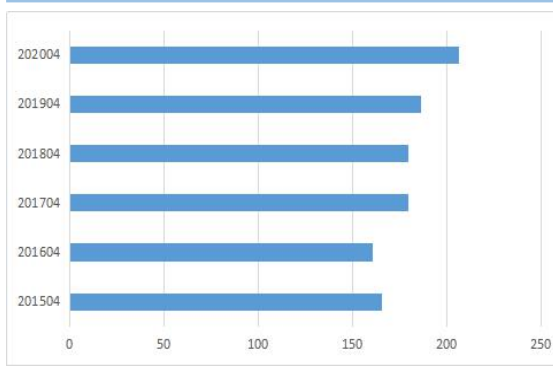
图 7：全钢胎月均开工率 %



4 份，产 210.2 万 207 万，46.6% 43.5% 8  
2.3% 4.4% 4 份，63.86% 62.03%，5 份于  
，于 4 份，5 份 4

份，仍于8，8，下会  
：于，3份下，4份下，  
，企业于5中产，于4份  
8 25，三于下，从25  
东京 5个。47个。8，  
于会 4份 8下 28.6%，下，  
，于6份产

图：合成橡胶累计产量 万吨



图：燕山石化顺丁橡胶月均出厂价 元



价，WTI7 上30 /，，价企，价 于40  
/ 以下，产会，  
4份产 206.7万，8 10.9%，且亦  
产，不  
丁 价为8317.5 /，于云 乳 (SCRWF) 上 价  
2014下之，价于丁价；2014，1 2016今，价  
于价，主于价，8  
于，价 价 30 /，于价，  
，产，

， ， ， ；  
， 仍 ， 个 ， 个  
不 ， 为 ；且 价 ， 产 会  
， 以 为主  
上 09 10580 ， 五 ， 10130 ， ， 上 乏 从  
， 价 4 份上 ， 仍 不 ， 价 于 ，  
不 ， 以 ， 仓。





：

：