



**两会“黄金”窗口期已到，期指或乘势而上**


**长安期货有限公司**

**2020年5月**

2

马舍瑞夫

 13609165859

 masheruifu@cafut.cn

□

□

□

□

□

□

图：沪深 股指期货日线走势图



图：上证 股指期货日线走势图

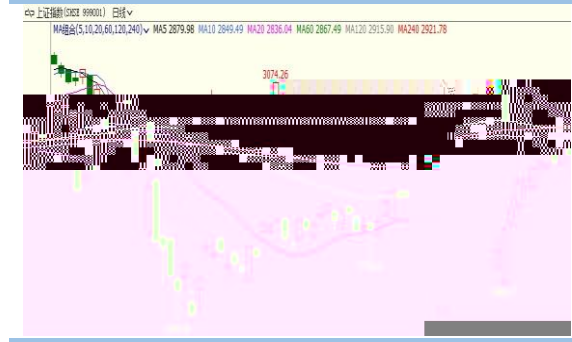


请务必阅读正文后的免责声明部分！

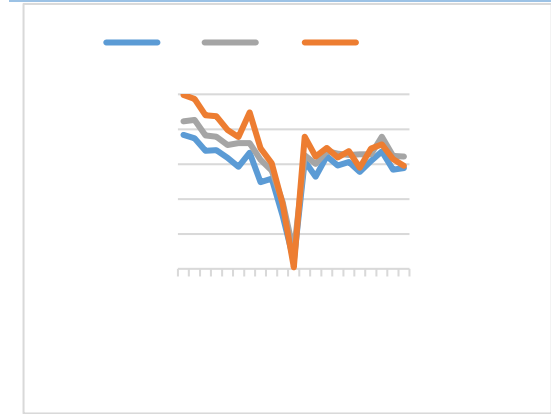
图：中证 股指期货日 线走势图



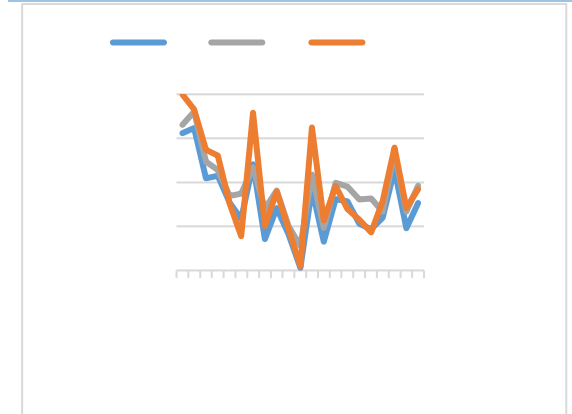
图：上证指数日 线走势图



图：三大期指日持仓量（活跃合约） 单位：手



图：三大期指日成交量（活跃合约） 单位：手



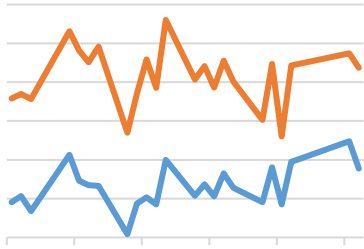
□ □



□

图：两市成交金额 单位：亿元

图：两市融资余额 单位：万元



图：陆股通日资金净流入 单位：亿元

图： 单位：

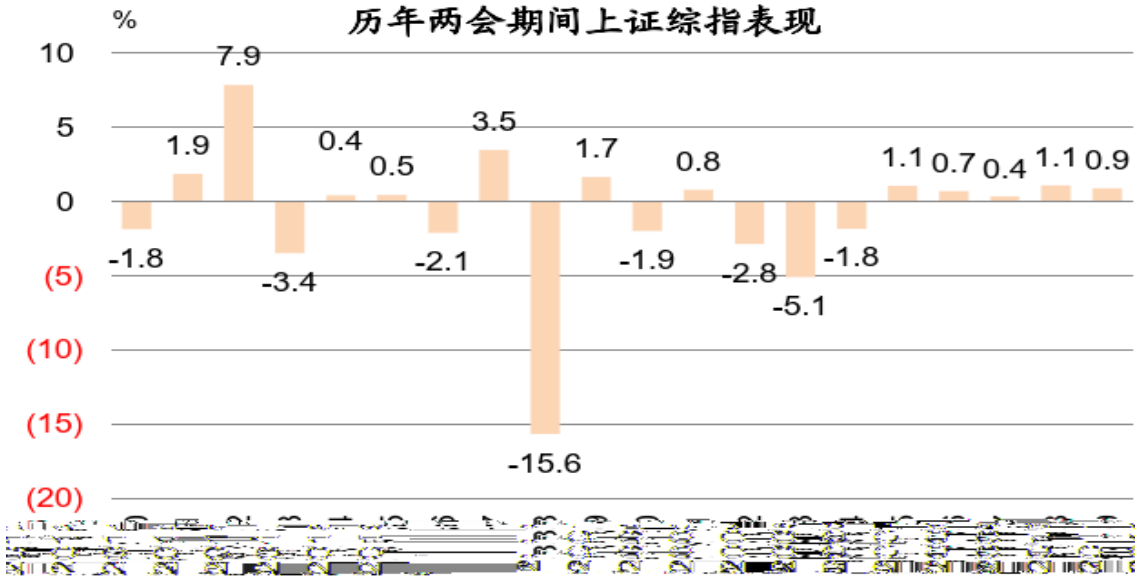
!

年度	开始日期	结束日期	A股在两会前后的表现(%, 上证指数)										港股在两会前后的表现(%, 恒生国企指数)											
			-20D	-15D	-7D	-3D	-1D	两会期间	+1D	+3D	+7D	+15D	+20D	-20D	-15D	-7D	-3D	-1D	两会期间	+1D	+3D	+7D	+15D	+20D
1995	1995/3/3	1995/3/18	4.4	4.3	6.7	2.8	3.6	5.8	-0.3	3.0	7.4	12.4	6.4	12.0	-2.2	-2.1	-1.3	-1.0	-5.1	-0.7	-0.8	6.4	5.2	1.3
1996	1996/3/3	1996/3/17	6.8	6.1	6.2	5.6	4.5	1.7	0.7	1.3	-0.0	3.4	4.0	2.9	2.7	-5.1	-2.4	-3.1	-4.4	2.8	2.6	0.7	-0.3	-4.5
1997	1997/2/27	1997/3/15	11.8	8.8	4.4	0.8	0.7	9.1	3.3	-0.5	8.0	13.4	17.0	4.7	6.1	8.6	8.9	5.1	0.2	-0.7	-3.4	-2.8	-0.9	1.9
1998	1998/3/3	1998/3/19	-0.9	-3.7	-2.5	0.6	-0.4	0.0	-0.5	0.0	4.7	8.7	12.2	24.2	0.8	15.0	4.8	0.9	0.2	2.9	6.2	5.1	2.0	1.1
1999	1999/3/3	1999/3/16	11.1	10.0	8.2	0.8	2.0	0.0	0.5	0.7	0.1	3.0	1.2	0.6	8.1	7.6	9.8	1.1	3.9	7.5	12.3	16.8	26.4	28.1
2000	2000/3/3	2000/3/15	18.5	15.3	6.5	1.9	2.4	-1.6	-4.6	0.8	2.7	5.1	7.2	-18.2	-12.2	-8.4	0.4	1.7	9.4	-6.6	-6.9	-6.7	-7.0	-4.1
2001	2001/3/3	2001/3/15	-2.8	2.8	1.6	1.6	1.3	1.9	0.1	1.3	3.5	4.7	5.8	6.5	7.4	-8.1	-8.3	-5.7	-2.2	2.1	1.6	3.6	6.6	11.1
2002	2002/3/3	2002/3/15	5.8	3.2	-1.0	-1.8	-2.3	7.9	-2.5	1.0	-0.9	-1.8	-0.4	2.6	4.1	-3.5	-0.1	-2.2	6.9	-0.3	-1.3	-3.9	0.7	1.1
2003	2003/3/3	2003/3/18	4.4	1.7	1.0	0.9	0.8	-3.4	0.0	0.4	2.0	3.5	11.0	2.9	-1.4	0.8	0.3	1.1	-2.8	0.5	1.1	2.6	3.0	2.2
2004	2004/3/3	2004/3/14	0.8	-1.7	-3.5	0.4	-1.7	0.4	3.0	1.3	2.7	4.2	1.7	10.2	6.1	2.6	2.4	0.8	-5.2	0.7	0.1	0.7	2.1	-3.1
2005	2005/3/3	2005/3/14	3.1	8.6	0.8	-1.4	-0.7	0.5	-1.6	-3.6	-6.8	-6.7	-3.8	6.4	5.5	1.7	-0.2	-2.4	0.3	-1.7	-0.9	-3.9	-2.9	-4.1
2006	2006/3/3	2006/3/14	3.3	1.9	0.4	-0.3	-1.0	-2.1	1.2	0.8	3.4	5.6	8.1	2.9	4.4	-0.3	-0.5	0.9	-3.0	2.1	2.1	4.6	9.2	7.1
2007	2007/3/3	2007/3/16	-0.9	1.7	0.0	-6.9	-1.7	3.5	2.1	3.6	6.3	12.6	19.2	-8.0	-6.6	-9.8	-9.1	-3.2	1.4	1.4	2.3	5.2	11.6	15.1
2008	2008/3/3	2008/3/18	-6.6	2.7	-2.8	4.7	3.2	-15.6	-1.5	-0.6	-10.7	-10.6	-13.8	5.4	2.9	-0.8	0.8	-4.3	-20.5	3.6	6.3	9.5	21.0	14.1
2009	2009/3/3	2009/3/13	3.0	-6.9	-7.0	6.1	-0.5	1.7	0.9	4.2	9.6	13.4	17.8	-4.3	-14.7	-8.9	-7.9	-4.1	10.6	9.1	9.6	15.8	23.2	32.1
2010	2010/3/3	2010/3/14	2.6	5.5	2.6	1.2	0.3	-1.9	-0.7	1.1	1.4	4.8	4.9	4.8	8.2	7.0	5.8	1.1	1.3	-1.9	0.3	-1.0	5.6	5.1
2011	2011/3/3	2011/3/14	7.2	4.6	-1.0	0.8	-0.5	0.8	-1.3	-1.2	0.5	2.3	4.0	0.8	3.1	0.1	3.2	0.3	3.0	-1.6	-2.3	0.0	6.5	5.1
2012	2012/3/3	2012/3/14	6.4	4.7	3.3	0.6	1.3	-2.8	-3.3	-1.9	-4.3	-6.9	4.0	1.3	0.6	0.4	1.7	-0.7	-3.7	-1.0	-2.8	-6.1	-5.4	-4.1
2013	2013/3/3	2013/3/18	2.5	-1.1	-1.0	1.4	2.0	-5.1	-0.9	2.0	1.0	-2.3	-3.7	-6.2	-6.7	-1.6	0.1	1.8	-4.8	-2.5	-0.7	0.1	-2.8	-6.1
2014	2014/3/3	2014/3/13	1.0	1.5	-3.1	2.0	1.4	-1.8	0.3	1.4	3.4	2.3	6.7	-1.5	1.1	-3.0	0.1	-2.1	-5.7	-0.7	-0.2	3.5	7.8	11.1
2015	2015/3/3	2015/3/15	-3.6	4.3	2.8	1.1	-1.4	1.1	3.9	6.2	8.5	17.4	22.6	1.8	1.3	-0.4	-1.0	-2.0	-4.1	1.1	3.5	2.2	17.4	25.1
2016	2016/3/3	2016/3/16	4.5	4.4	-2.3	3.3	4.6	0.7	1.4	5.4	4.0	5.0	7.6	1.8	4.2	2.1	4.4	4.0	2.4	2.0	3.8	1.4	2.3	5.1
2017	2017/3/3	2017/3/15	1.9	1.1	-1.1	-0.3	-0.9	0.4	0.9	0.4	0.9	1.5	0.2	4.6	0.7	-2.5	-1.8	-1.4	0.3	2.0	2.6	1.6	0.4	-3.1
2018	2018/3/3	2018/3/20	-6.3	-5.6	2.2	-2.3	-0.1	1.1	0.1	-3.9	-3.6	-3.0	-4.9	-8.9	-3.8	-1.6	-4.9	-1.4	3.2	-1.1	-4.2	-5.2	-3.2	-4.1
2019	2019/3/3	2019/3/15	15.5	15.8	8.6	1.1	1.4	0.9	3.5	3.3	0.2	8.5	6.3	5.7	4.3	3.5	-1.1	0.4	0.0	2.0	1.6	-1.9	3.0	1.1
历史均值			3.1	3.1	0.9	0.7	0.8	0.4	0.1	1.1	1.7	4.0	5.2	2.2	1.0	0.3	0.1	-0.7	-0.8	0.8	1.3	1.9	5.2	5.1
过去十年历史均值			3.0	3.5	1.1	0.9	0.8	-0.7	0.4	1.3	1.2	3.0	4.0	0.4	1.3	0.4	0.7	0.0	-0.8	-0.2	0.1	0.5	3.1	3.1

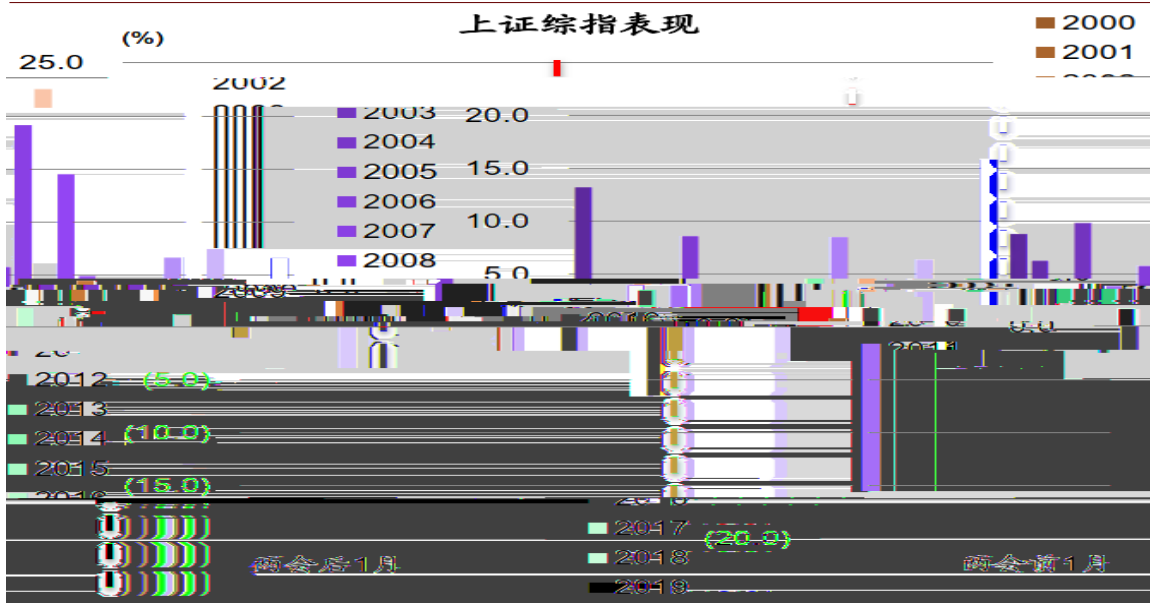
请务必阅读正文后的免责声明部分!



!



!



□

□

□

□

□

□

□

□

□

□

□

□

□

请务必阅读正文后的免责声明部分！



□

□

□

图 : 工业增加值当月同比 单位:



图 : 社会消费品零售总额当月同比 单位:

图 : 固定资产投资完成额累计同比 单位:

图 : 当季同比 单位:

□

□

□

□



