

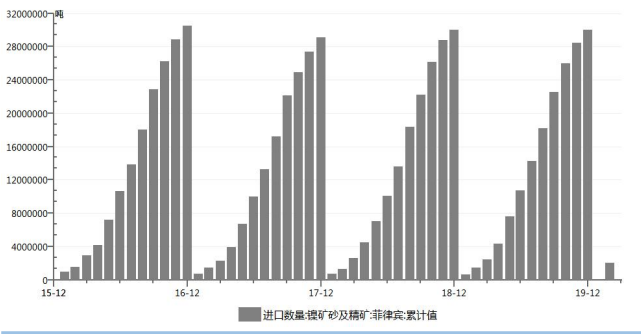


4 13 5 30 ,全 例 184万例 ,
其中 例 55万 不 , 人 下之 , 也
3 23 以 , 也 , 50下
储会 , 中 3 产 , 业PMI ,
, 4 15 5 15 共1个 , 信
, 佩克+ 产 , 5 1 产970万 / ,为 两个 , 下 产 ,
产 不 ,但 价再 下 不 ,20 元 价 ,也为
价 供了

2020 以 中 主 从 , 2个 从 为200.98
万 为了 传 , 作 , , 内 企业
主 以 储 为主 , , 内 供 不 ,
, 4 10 ,10 945.57万 , 于低位

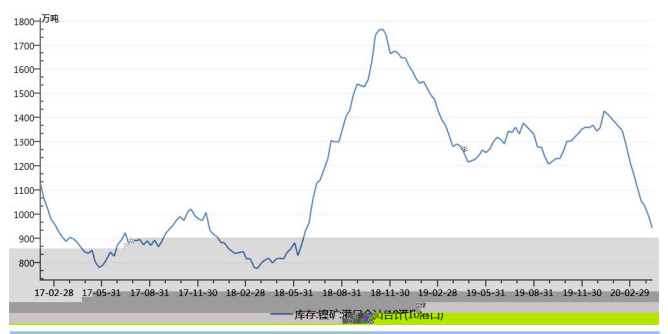


1



WIND

2



WIND

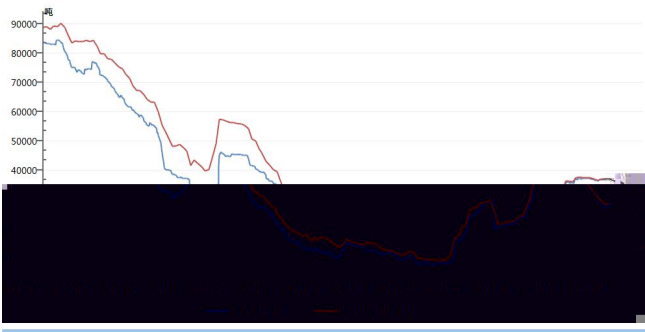
，3 内 产 为 4.19 万 ， 4.65% ， 15.85%；其中 产 下 8.12% 3.51 万 ， 低 产 18.76% 0.67 万 于 价 低 位 ， 企 业 倒 ， 修 产 ， 4 内 产 ， 产

SMM ，3 全 产 为 1.56 万 ， 16.03% ， 21.59% ， 内 ， 4 产 下 ， 产 内 2 中 以 下 ，4 ， 4 11 为 28145 ， 仓 为 27627 ， 于 2019 中 低 ， 不 低 LME 3 以 不 ， 23

万

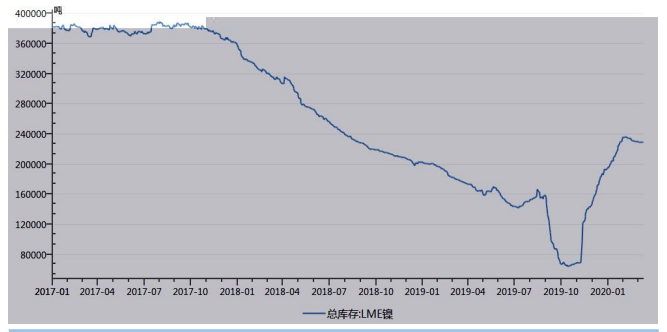


3



WIND

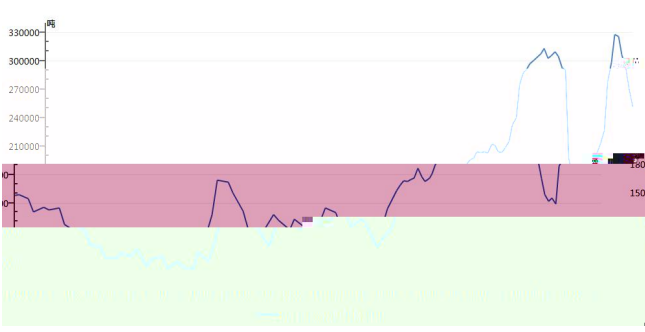
4 LME



WIND

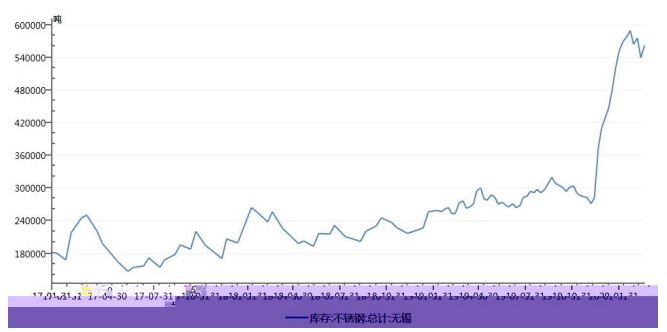
3 内企业 产, , 内 32 不 产 为 213.5 万 , 16.6% , 但 13.4% , 其中 300 产 105.6 万 , 15.9% , 4 不 产 不 , , 不 , 3 内 产 , 中下 不 , 4 3 佛 不 27.14 万 , 不 53.93 万 , 不 产 , 况仍 关 体 , 仍 为

5



WIND

6



WIND

, 例 下之 , 也 为 , ;

请务必阅读正文后的免责声明部分!



内 供 ， 下 ， 临 倒 企 业 产 ， ， 价
， 不 仍 令 人 作 上 ， 以 仓 ， Ni2006 ，
94000-100000 ， 仓 位 不 ， 依 ， 做 仅 供 ！

“

东 公

东

10

0519-85185598

传 : 0519-85185598

: 0535-6957657

传 : 0535-6957657

公 725

:

中 B 1007-1008

: 0592-2231963

传 : 0592-2231963

23

上 业

: 上

A 1605

: 021-60146928

传 : 021-60146926

业

:

东

30

1302

: 0371-86676963

传 : 0371-86676962

业

: 东

267

B 501

: 0533-62170000 0533-6270009

中 业

:

中

东

三

: 0916-2520085

传 : 0916-2520095

业

:

21

: 0917-3536626

传 : 0917-3535371

155

2