



新型冠状病毒肺炎疫情对节后期指走势的 影响解读分析

长安期货有限公司

2020年2月1日



新型冠状病毒肺炎疫情对节后期指走势的影响解读分析



非典前后各品种涨跌情况

品种	2002年12月5日	2003年7月14日	涨跌	涨跌幅(%)
上证指数	1404.88	1521.41	116.53	8.29%
恒生指数	10009.8	10122.4	112.6	1.12%
沪铜	16350	17300	950	5.81%
沪铝	15690	14690	-1000	-6.37%
LME锌	817.5	852	34.5	4.22%
LME铅	467	513	46	9.85%
LME镍	7110	8890	1780	25.04%
天然橡胶	10600	10680	80	0.75%
小麦	1484 (2003年3月28日)	1410	-74	-4.99%
黄大豆一号	2374	2569	195	8.21%
豆粕	2033	2020	-13	-0.64%
WTI原油	27.29	31.27	3.98	14.58%

2020年春节假期国际市场涨跌对比

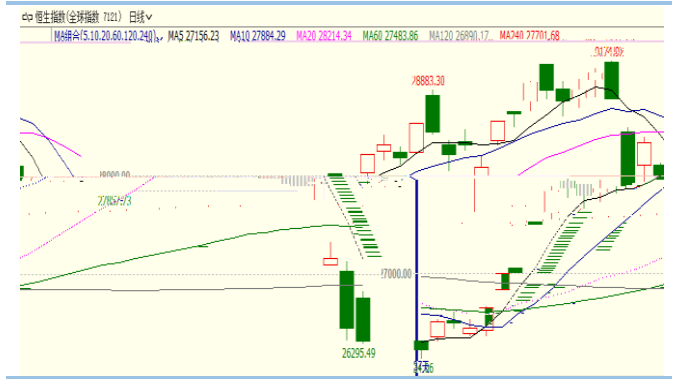
品种	1月23日15:00收盘	1月31日收盘	涨跌	涨跌幅
铁矿FE	94	81.1	-12.9	-13.72%
铜	2985	2630	-355	-11.89%
铝	1680	1550	-130	-7.74%
镍	1080	1000	-80	-7.41%
锡	1500	1400	-100	-6.67%
铅	2000	1900	-100	-5.00%
锌	1900	1800	-100	-5.26%
白银	3000	2900	-100	-3.33%
黄金	1700	1650	-50	-2.94%
螺纹钢	4000	3900	-100	-2.50%
热卷	3800	3700	-100	-2.63%
焦炭	2200	2150	-50	-2.27%
焦煤	1200	1180	-20	-1.67%
豆粕	2800	2750	-50	-1.79%
豆油	6000	5900	-100	-1.67%
棕榈油	4500	4400	-100	-2.22%
白糖	5000	4900	-100	-2.00%
玉米	2200	2150	-50	-2.27%
小麦	2000	1950	-50	-2.50%
棉花	14000	13500	-500	-3.57%
天然橡胶	1200	1150	-50	-4.17%
生猪	18000	17500	-500	-2.78%
鸡蛋	4500	4400	-100	-2.22%
股指期货	3000	2900	-100	-3.33%



图：上证指数截至 月 日日 线图



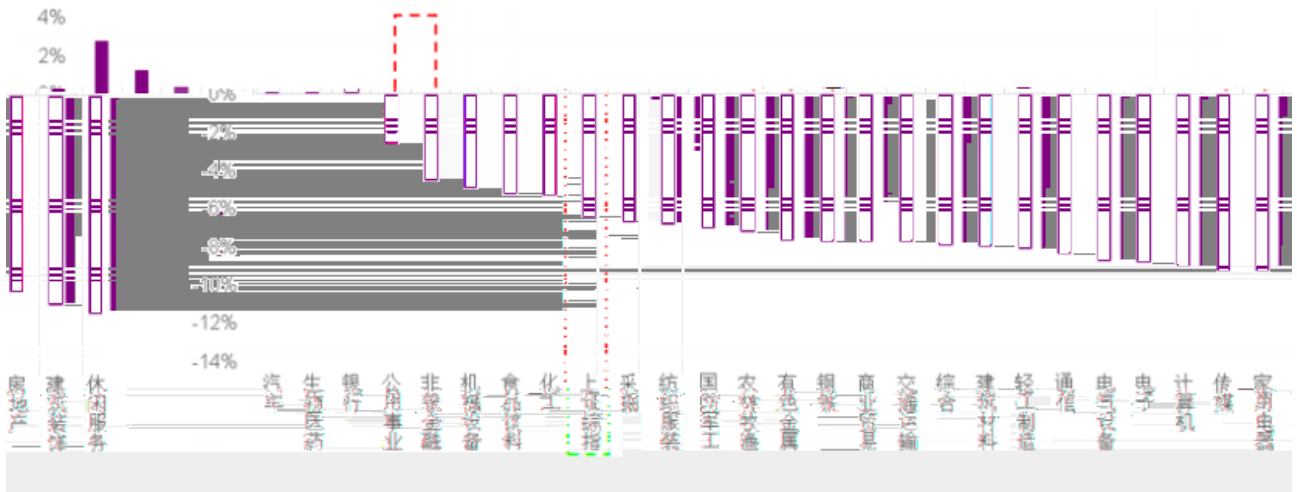
图：恒生指数截至 月 日日 线图



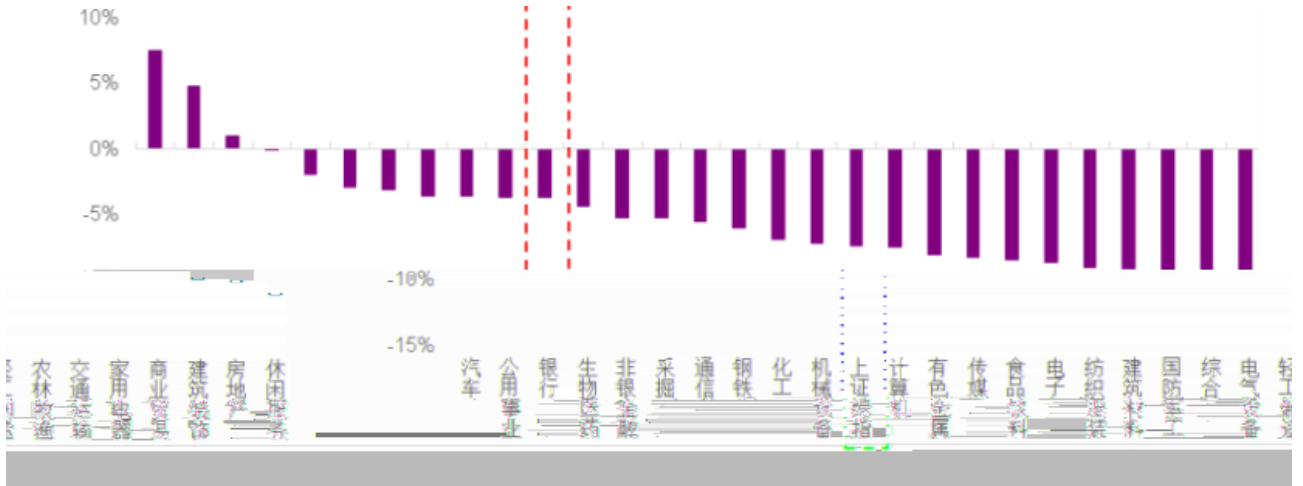
图： 年非典期间上证综指走势与标志性事件（ 年 月 月）



图：受疫情信息影响而导致股市大跌期间（ 年 月 日 月 日）的一级行业表现



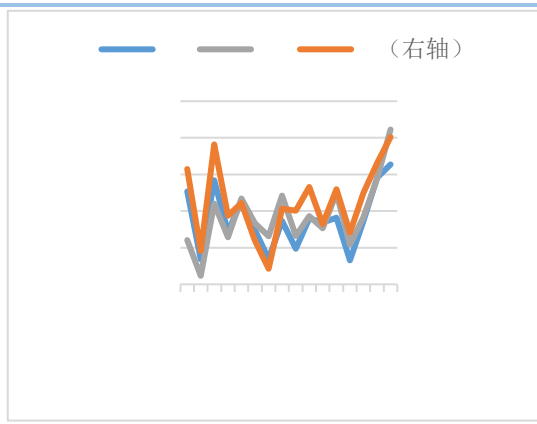
图：非典扩散高峰期（ 年 月 日 月 日）的一级行业表现



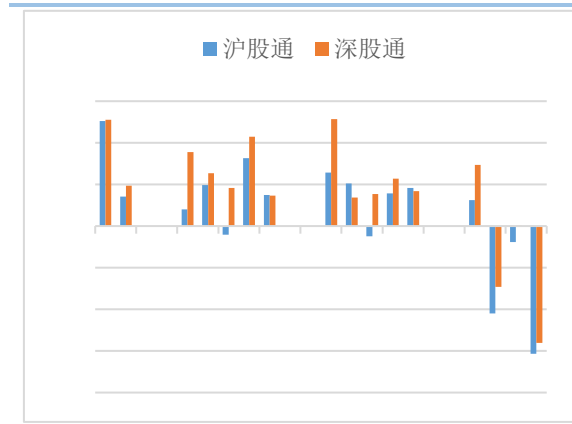




图：三大期指日成交金额 单位：万元

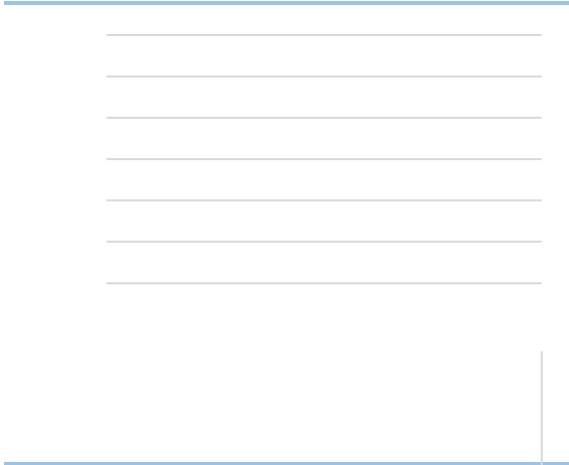
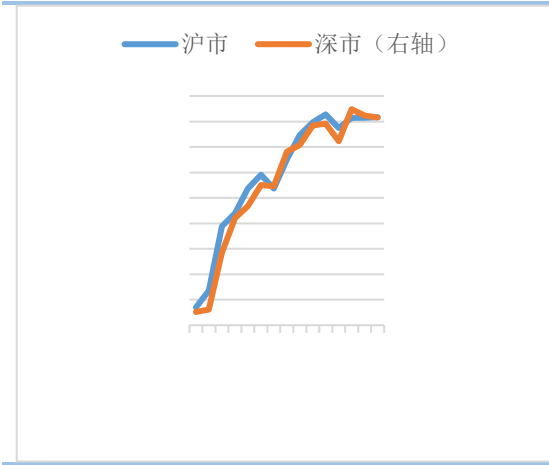


图：陆股通日资金净流入 单位：亿元



图：两市融资余额 单位：万元

图：银行间质押式回购加权利率（天）单位：

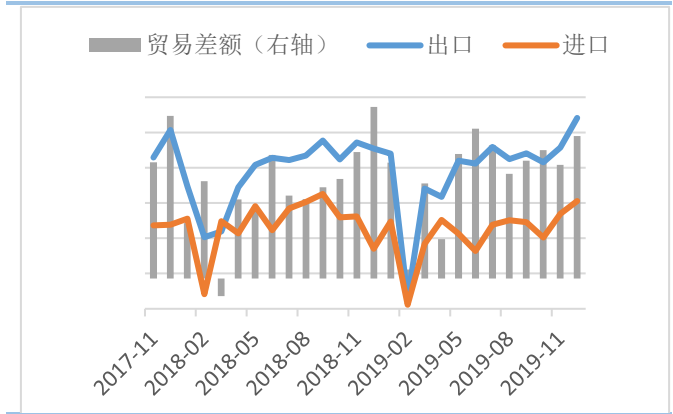
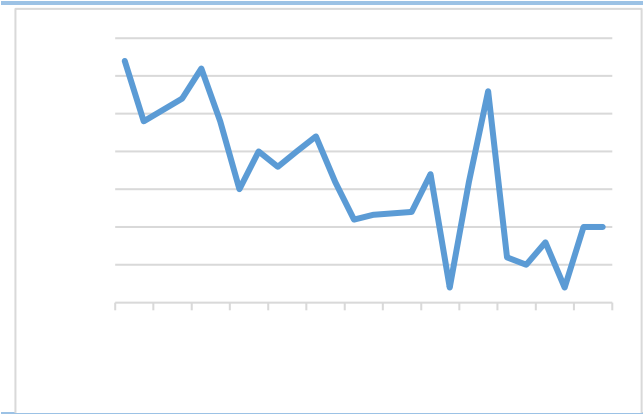


图： 当季同比与分产业当季同比增速 单位：

图： 固定资产投资完成额分行业累计同比 单位：

图： 社会消费品零售总额当月同比 单位：

图： 进出口金额及贸易差额 单位：亿美元



长安期货有限公司 投资咨询部

2020年2月1日

